

Общие и индивидуальные причины ухода подростков в деструктивные сообщества. Механизмы формирования и распространения деструктивного поведения.



КООРДИНАЦИОННЫЙ ЦЕНТР

Деструктивное поведение



— это отклоняющиеся от общепринятой нормы и морали поведения разрушающего характера. Деструктивное поведение является основной причиной различных проблем человека, связанных как с межличностными отношениями, социальными связями, так и с физическим здоровьем.

Объективным результатом технологических и социальных изменений стал аксиологический кризис — кризис ценностей, который привёл общество к пересмотру ценностей и перестройке старых традиционных приоритетов, сопровождающихся изменением ценностной иерархии. Вырабатывается новая аксиологическая парадигма.

ДУХОВНЫЙ КРИЗИС ОБЩЕСТВА



Для молодёжи характерны следующие изменения:



Резкое снижение значения мнения окружающих, возрастание важности свободы в высказываниях и действиях, вплоть до полной, неограниченной, изменение восприятия условий достижения успеха.

Не представляет собой монолитную социальную группу, она существенно отличается и по уровню образования, и по интересам, и по психологическим типам.

«С кем мы имеем дело?»

«Теория поколений», основанная на расхождении мировоззрения людей разного возраста

ТЕОРИЯ ПОКОЛЕНИЙ (STRAUSS-HOWE GENERATIONAL THEORY)



William Strauss



Neil Howe

Билл Страус и Нил Хау (Уильям Штраус, Нейл Хоув)
1991 - *Generations (поколения с 1433 года)*
2000 - *Millennials Rising: The Next Great Generation*



Для молодёжи характерны следующие изменения:

Субкультура – остров подростковой идентичности



- Развитие самосознания, обострение чувства справедливости, поиск смысла и ценности жизни, неустойчивость психики, подверженность внушению и манипулированию.
- Поиск идентичности, попытки закрепиться в жизни ведут к неуверенности, желанию сформировать круг близких по духу людей, найти ответственного за все беды и неудачи.

01

Причины ухода подростков в
деструктивные сообщества

Факторы общих, глобальных причин ухода подростка в деструктивные сообщества



Братва на связи
два часа назад

...

Дружили два друга один богатый, другой бедный. Они были лучшими друзьями. Однажды богатый друг собрался со своей женой в ресторан. Там к ней стал приставать мужчина и богатый пырнул его ножом в живот. Он не знал что делать и позвонил своему бедному другу, тот сразу приехал. Через некоторое время ресторан был забит ментами и бедный друг взял всю вину на себя.

[Показать полностью...](#)



- социальное расслоение, отсутствие реальной системы социальных лифтов, способны оказать на подростка самое негативное влияние, подорвать веру в свои силы и возможности, отбить желание что-либо делать, подтолкнуть к поиску среды, где всё просто, понятно и соответствует представлениям о справедливости.

Факторы общих, глобальных причин ухода подростка в деструктивные сообщества



Следующим существенным фактором является экономическая деформация общества.



Особая опасность среди причин обращения подростков к деструктивной идеологии и попадания в деструктивные сообщества представляет криминализация ряда сфер общественной жизни.

Семья перестаёт быть центральным элементом в организации жизни подростка. Факторы семейного неблагополучия асоциальных и конфликтных семей прочно укоренились в современном обществе. Этому способствует и открытая антисемейная пропаганда, реализуемая посредством антисемейного контента в социальных сетях, технологии популяризации абортов, продвижения стандартов красоты, феминизма и т.д.



Наконец, общей, объединяющей платформой для развития всех причин ухода подростков в деструктивные сообщества является обилие негативного контента в СМИ и Интернете.



Факторы индивидуальных причин ухода подростка в деструктивные сообщества.

Фактор потребностей.

- Потребность принадлежности к социальной группе. Подросток не может находиться в социальном вакууме. Чтобы чувствовать себя защищённым по очень многим вопросам, ему необходимо ощущать себя частью сообщества, социальной группы, в которой установлены понятные ему и принимаемые им правила.



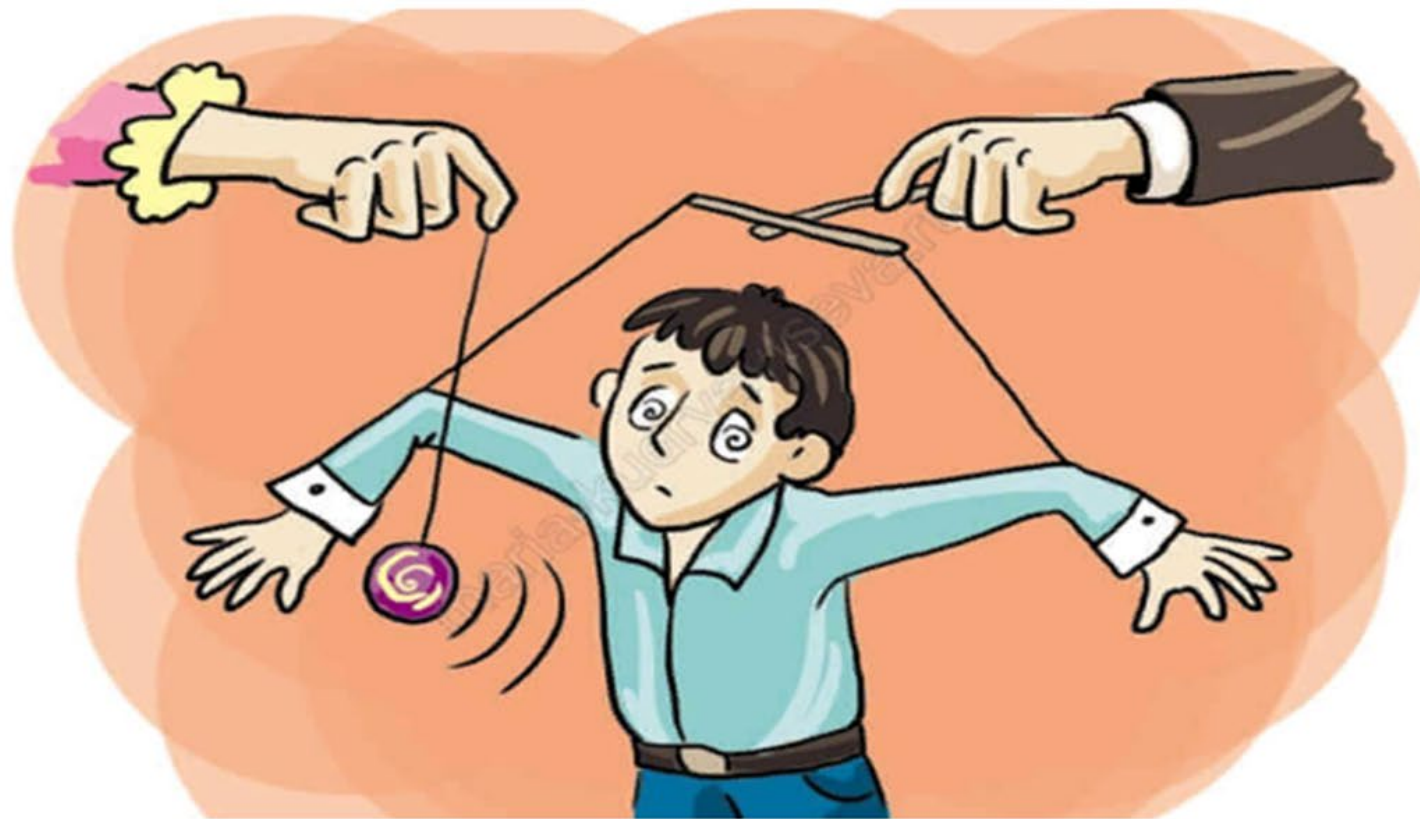
- Потребность в ощущении свободы от моральных ограничений и поиск смысла.

Деформация системы ценностей в обществе толкает подростка на обретение осмысленности жизни через присвоение ценностей деструктивного сообщества. Как правило, эти ценности примитивны, но они не заставляют задумываться, не отягощены нравственными угрызениями.

- Потребность к самоутверждению, значимости и возможности влиять на окружающих.

Эта причина часто скрывает под собой личные неудачи подростков в построении коммуникаций.

Ведомость, внушаемость, низкий уровень критичности мышления, низкий (часто пороговый) уровень общей культуры и образования, психоэмоциональные особенности личности, потребность в «покровительстве» со стороны более сильного человека, и наличие личного негативного жизненного опыта



- Потребность быть замеченным.

Принадлежность к деструктивному сообществу — это дань моде, способ привлечь внимание. Желание произвести впечатление, выделиться на фоне одноклассников, одноклассников, показать своё отличие, а может быть и исключительность, приводит подростков в деструктивные сообщества.





- Потребность быть услышанным.

«Бунт» и противостояние контролю взрослых, а также навязываемым общественным идеалам. Отрицание традиционных ценностей, общепринятых моделей поведения и выбор деструктивных поведенческих практик

02

Механизмы формирования
и распространения
деструктивного поведения

Механизмы формирования деструктивного поведения

1. Индивидуальные механизмы:

- Психологические особенности личности
- Внутренние конфликты и переживания
- Низкая самооценка
- Проблемы с самоконтролем

2. Семейные факторы:

- Неблагополучная семейная обстановка
- Недостаток внимания и поддержки
- Конфликты между родителями
- Отсутствие эмоциональной связи

3. Социальные механизмы:

- Влияние рефер-группы (группы сверстников)
- Подражание негативным примерам
- Стремление к признанию и принятию
- Социальное отвержение

4. Культурные факторы:

- Влияние медиаконтента
- Популярность деструктивных субкультур
- Доступность информации о негативных моделях поведения

Механизмы распространения деструктивного поведения

- Распространение деструктивного поведения происходит через:
- Прямое копирование поведения значимых других
- Групповая динамика и давление коллектива
- Социальные сети и интернет-коммуникации
- Отсутствие альтернативных позитивных моделей поведения
- Важно отметить, что часто эти механизмы работают комплексно, усиливая друг друга.

ГРУППА ВКОНТАКТЕ: [VK.COM/KCENTR_SPBGUPTD](https://vk.com/kcentr_spbguptd)

TELEGRAM: [T.ME/KCENTR_SPB](https://t.me/kcentr_spb)

КОНТАКТНЫЙ НОМЕР: +7 (911) 913-27-09

