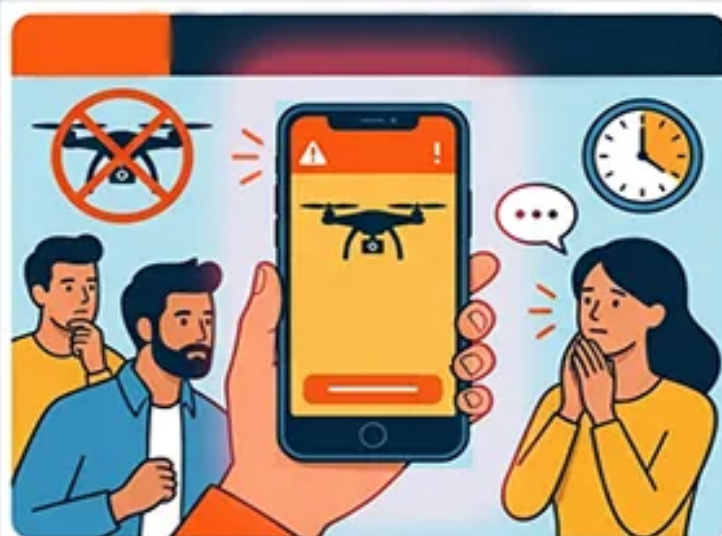


АЛГОРИТМ ДЕЙСТВИЙ ПРИ ОПАСНОСТИ БЕСПИЛОТНИКА

При получении сигнала «Беспилотная опасность» (угроза атаки БПЛА) важно действовать быстро, спокойно и в соответствии с инструкциями чрезвычайных служб. Рекомендации зависят от того, где вы находитесь в момент оповещения.



Общие правила

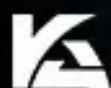
- **Сохраняйте спокойствие. Паника может усугубить ситуацию.**
- **Не используйте радиоаппаратуру, мобильные телефоны, устройства GPS или другие электронные приборы в непосредственной близости от БПЛА. Это может повлиять на работу беспилотника и привести к непредсказуемым последствиям.**
- **Не снимайте и не выкладывайте в интернет фото и видео с БПЛА. Это может помочь противнику скорректировать траекторию и повторить атаку.**
- **После окончания угрозы оставайтесь в защищённом месте до официального сигнала об отмене опасности.**

Если вы дома или в здании

- Спуститесь на самые нижние этажи, в подвал, цокольный этаж или подземный паркинг.
- Если покинуть помещение невозможно, выберите самое безопасное место — без окон, между несущими стенами (например, ванная комната, коридор, туалет).
- Присядьте на пол.
- Не подходите к окнам.

Если вы на улице

- Немедленно покиньте опасную зону, отойдите на расстояние не менее 100 метров.
- Укройтесь в ближайшем здании, подземном переходе, паркинге или другом капитальном строении. Не прячьтесь за небольшими строениями, киосками, рекламными щитами — они не обеспечат надёжную защиту.
- Если нет зданий, используйте естественные укрытия: канавы, рвы, углубления в земле. Лягте на землю, закройте голову руками.
- При сбросе боеприпаса отбегите в сторону, укройтесь за бетонным желобом, фундаментом забора, бордюром. Если укрытий нет — лягте на землю, в канаву или ров, закройте голову руками.
- Не поднимайтесь после первого взрыва, откатитесь или отползте в сторону.



КООРДИНАЦИОННЫЙ
ЦЕНТР СПБ И ЛО

Если вы в транспорте

- Немедленно остановите автомобиль или попросите водителя общественного транспорта остановиться.
- Покиньте транспортное средство и найдите укрытие в ближайшем здании, подвале, подземном переходе.

Если вы обнаружили БПЛА или его части на земле

- Отойдите от места находки на безопасное расстояние. 1
- Незамедлительно сообщите об обнаружении по единому номеру вызова экстренных служб — 112.
- Не прикасайтесь к беспилотнику или его обломкам — в них может сохраняться неразорвавшийся боеприпас.

После окончания угрозы

- Не выходите из защищённого места сразу после окончания атаки.
- Внимательно смотрите под ноги — не поднимайте с земли неразорвавшиеся боеприпасы и незнакомые предметы.
- Дождитесь официального сигнала об отмене угрозы перед тем, как вернуться к обычной деятельности.

Важно: следуйте указаниям местных властей и экстренных служб. В некоторых регионах могут быть дополнительные рекомендации или ограничения, связанные с текущей ситуацией.

