



**Известный неизвестный**  
**КРАСНОГВАРДЕЙСКИЙ РАЙОН**  
Санкт-Петербурга

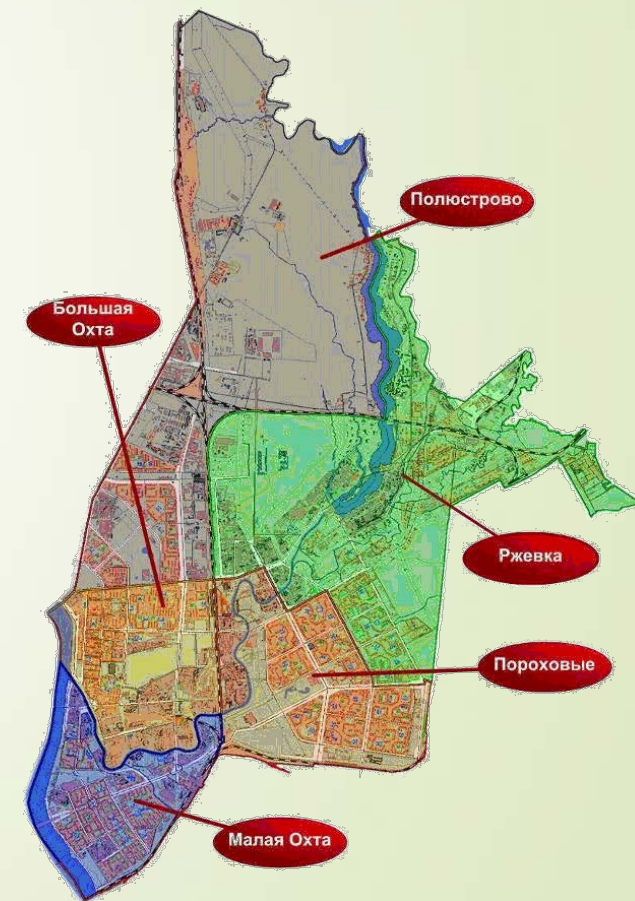
**Красногвардейский район** — административно-территориальная единица Санкт-Петербурга.



**Санкт-Петербург**

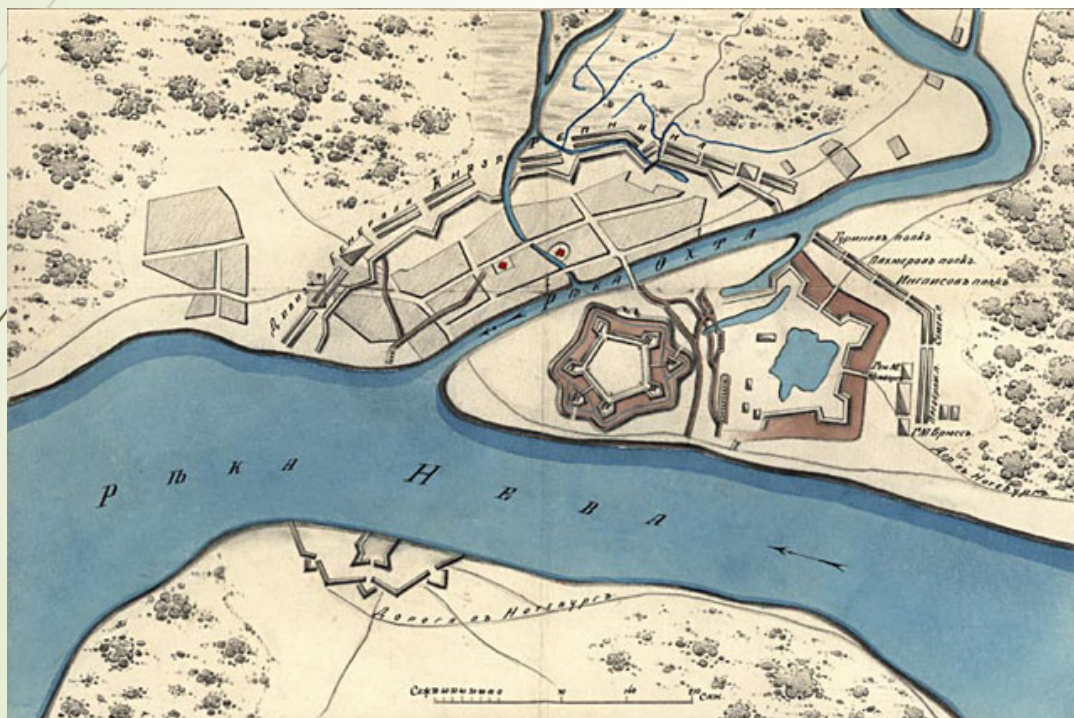


**Красногвардейский район** расположен на северо-востоке Санкт-Петербурга и охватывает местности на правом берегу Невы: восточную часть Полюстрово, Большую Охту, Малую Охту, Пороховые, Ржевку.





Крепость «Ландскрона» в месте слияния рек Охта и Нева была заложена шведами в 1300 году. Это древнейшее поселение на территории Петербурга.



Карта расположения и модель крепости Ниеншанц и города Ниен.







15 июня 2000 года на месте одного из бастионов крепости был открыт гранитный памятный знак «Крепость Ниеншанц»



## Легенда об **Охте**.

Во время посещения кораблестроительной верфи на правом берегу Невы Пётр I вдруг провалился чуть ли не по пояс в грязь. В Петербурге в кругу близких он воскликнул: **«Ох, та сторона надоела мне!»** Часть фразы превратилась в собственное имя целого района. «Охта» - это ижорско-финское слово, означающее «закат», «запад».





На мысе у слияния рек Оккервиль и Охты чудом сохранилась усадьба Э. Шаховской (Уткиной) - **Уткина дача**. До недавнего времени дача была заброшена.





Памятник «С кувшином охтинка спешит»  
в сквере «Нева»





**Пожарная каланча** на Большеохтинском проспекте







Церковь Успения Пресвятой Богородицы на Малой Охте  
(Блокадный Храм)







**Больница Петра Великого** одна из крупнейших больниц в Санкт-Петербурге.

При больнице действует церковь Святых Апостолов Петра и Павла.

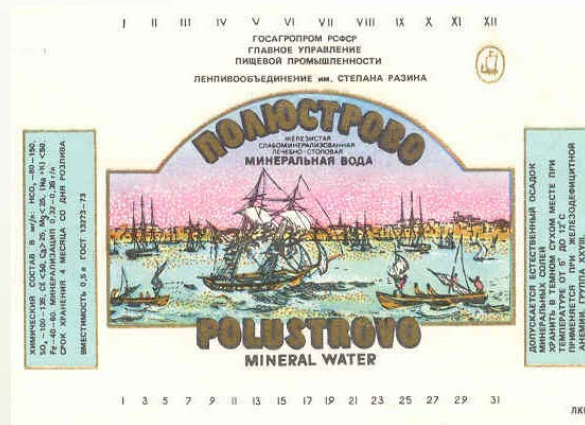




Полюстровские источники  
в начале XX века.



Завод Минеральных вод  
«Полюстрово»



Минеральная вода «Полюстрово»







Полюстровский парк







Охтинский химический завод



250 лет Охтинским пороховым заводам на Ржевке



## Охтинский пороховой завод

— старейшее предприятие Санкт-Петербурга по производству порохов и взрывчатых веществ.





## Мемориальный комплекс «Дорога жизни – 1-ый км»







## **Мост Алекса́ндра Не́вского**

- мост через Неву назван в честь новгородского князя Александра Невского.

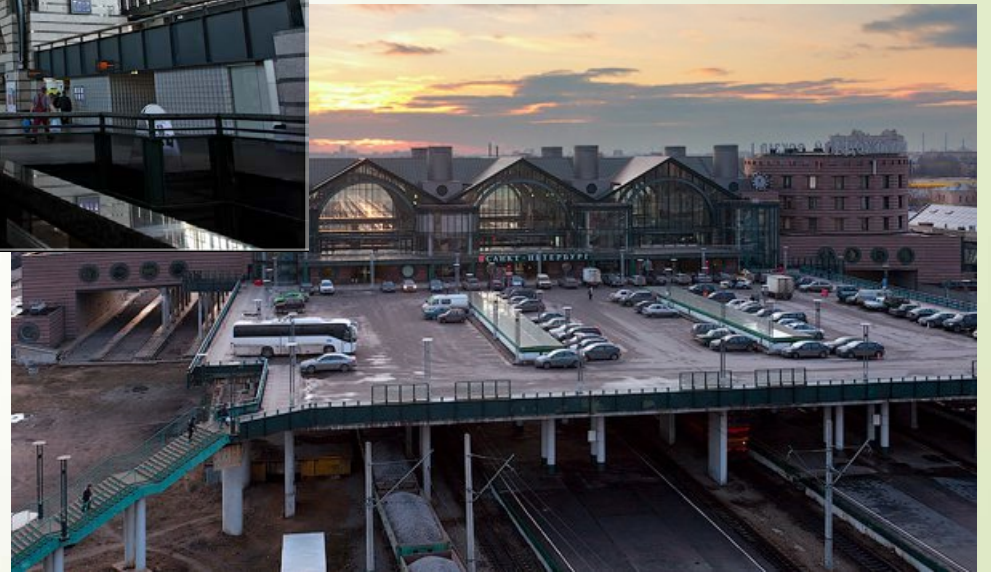






**Большео́хтинский мост**  
(до 1917 г. – мост императора Петра Великого)





ЛАДОЖСКИЙ ВОКЗАЛ



**Спасибо за внимание!**



Санкт-Петербург  
2018 г.