

Adapted Chess

детский шахматный набор

Навигация

ID Research

- Итоги исследования
- Целевая аудитория
- Выводы по анализу конкурентов
- Выводы по разделу

ID Concept

- Визуализация
- Дизайн
- Рендеры
- Конструкция
- Производство
- Финальные рендеры

Results

- Выводы

Цели

- Разработать адаптированные шахматы для детей с особенностями развития, которые облегчают освоение правил, развивают когнитивные, социальные и эмоциональные навыки и обеспечивают комфортное взаимодействие с игрой.

Задачи

- Упростить восприятие шахмат за счёт дружелюбных форм, цвета и тактильных различий
- Снизить сенсорную и когнитивную нагрузку через мягкую форму, спокойную палитру и понятную доску
- Адаптировать игру для обучения и коррекционной работы, а также для домашнего использования
- Подготовить визуализации, демонстрирующие изделие в реальном контексте использования

ID Research

ID-research/Итоги

Вводные/ЦА

Целевая аудитория

- Дети 5-10 лет
- История нужна дополнительная поддержка в обучении
- Проблема пользователя:
 - Нужна тактильная поддержка (тактильность и звук, свет, вибрация)
 - Боль пользователя:
 - Сложно запомнить правила и ходы в игре (особенно "кто ходит" и т.д.)
 - Фигуры маленькие, неудобны, их сложно удержать/переместить
 - Сложно сидеть за доской/доской тяжело
 - Сложно настроить/настроить игру — могут расстроиться или отказаться от игры
 - Потребности пользователя:
 - Простые и понятные правила
 - Визуальные и тактильные подсказки
 - Безопасные материалы, приятные на ощупь
 - Удобно, чтобы не вышло из рук (защита, весовая)
 - Возможность играть в одиночку (5-10 минут)



Вводные/ЦА

Целевая аудитория

- Родители 20-35
- Интересованы в развитии игр, которые помогут повысить внимание, логику, стратегичность и исполнительные функции
- Проблема пользователя:
 - Сложно развивать ребенка, развитие его навыков, создание сценария для игры
 - Боль пользователя:
 - Возникли проблемы с ребенком, но большинство игр слишком сложные или не развивают внимание
 - Сложно объяснить правила (особенно сложное)
 - Боятся, что ребенок быстро забудет игру
 - Потребности пользователя:
 - Развивающая, но не интересная игра
 - Инструмент для совместного времяпрепровождения
 - Продукт, который "забывает" на развитие ребенка (терапевтический эффект)
 - Простая инструкция, чтобы быстро объяснить правила ребенку



Вводные/ЦА

Целевая аудитория

- Образовательные и инклюзивные центры
- Где нужны адаптированные настольные игры для детей и подростков
- Проблема пользователя:
 - Сложно развивать ребенка, развитие его навыков, создание сценария для игры
 - Боль пользователя:
 - Мало игр, которые можно использовать для терапии, и для группового обучения
 - Сложно адаптировать обычные шахматы под разные потребности детей (зрение, внимание)
 - Потребности пользователя:
 - Удобно, чтобы играть был доступным, не требовал и не мешал другим
 - Удобно, чтобы игра выглядела эстетично и профессионально, и не была дешевой игрушкой



Вводные/Анализ проблем

- Много разных фигур с разными правилами хода —> когнитивная нагрузка высокая
- Партия длительная —> дети быстро теряют внимание.
- Соревновательность вызывает стресс

Вводные/Анализ возможностей

- Начать с мини-доски 4x4 или 5x5 и только 2-3 типов фигур
- Короткие партии: 5-10 минут, чтобы удержать внимание и не перегрузить ребенка.
- Вести игровые миссии
- Тактильные и цветные подсказки: фигуры легко различаются на ощупь и цветом, доска имеет разметку
- Кооперативный режим: игра вдвоем против "сценария" или вместе решают задачи

Шахматы могут быть отличным инструментом развития, если их сделать пошаговыми, **визуально** и **тактильно** понятными, эмоционально безопасными. В таком виде они становятся терапевтическим инструментом

Аналоги/Выводы

- Тематика/персонажи повышают мотивацию
- Цветовые акценты помогают ориентироваться/“учить” визуально
- Эстетика vs функциональность —> баланс
- Образовательная ценность —> наборы редко предлагают пошаговое обучение, подсказки или игровые миссии
- Складные доски и индивидуальные ячейки для хранения — популярное решение
- Возможность носить с собой —> конкурентное преимущество

Наш продукт займет **уникальную** нишу - инклюзивные обучающие шахматы, объединяющие эргономику, тактильность и игровой формат, чтобы обучение стало простым и увлекательным.

Аналоги/Анализ рынка

<p>Wooden Full Sized Tactile Chess Set</p> <p>Цена: 5000 руб.</p> <p>Габариты: 31 x 31 x 10 см</p> <p>Материал: дерево</p> <p>Особенности: Доска выполнена из натурального дерева. Фигуры имеют тактильные выступы и углубления для лучшего захвата рукой.</p>	<p>Fun Jumbo Chess and Checkers Set</p> <p>Цена: 3000 руб.</p> <p>Габариты: 30 x 32 x 10 см</p> <p>Материал: пластик</p> <p>Особенности: Это отличный вариант для детей и подростков. Фигуры имеют крупные размеры и яркие цвета. Доска имеет тактильные выступы.</p>	<p>Chess Wooden Set for the Blind - Pegged</p> <p>Цена: 4000 руб.</p> <p>Габариты: 30 x 30 x 10 см</p> <p>Материал: дерево</p> <p>Особенности: Этот набор идеально подходит для детей с нарушениями зрения. Фигуры имеют тактильные выступы и углубления. Доска имеет тактильные выступы.</p>	<p>Tactile Chess</p> <p>Цена: 5000 руб.</p> <p>Габариты: 31 x 31 x 10 см</p> <p>Материал: дерево</p> <p>Особенности: Этот набор идеально подходит для детей с нарушениями зрения. Фигуры имеют тактильные выступы и углубления. Доска имеет тактильные выступы.</p>
---	--	--	--

Аналоги/Анализ рынка

<p>ChessKit Air Electronic</p> <p>Цена: 6000 руб.</p> <p>Габариты: 32 x 32 x 10 см</p> <p>Материал: пластик</p> <p>Особенности: Этот набор идеально подходит для детей с нарушениями зрения. Фигуры имеют тактильные выступы и углубления. Доска имеет тактильные выступы.</p>	<p>4Fun Jumbo Chess and Checkers Set</p> <p>Цена: 3000 руб.</p> <p>Габариты: 31 x 31 x 10 см</p> <p>Материал: пластик</p> <p>Особенности: Этот набор идеально подходит для детей с нарушениями зрения. Фигуры имеют тактильные выступы и углубления. Доска имеет тактильные выступы.</p>	<p>Chess Wooden Set for the Blind - Pegged</p> <p>Цена: 4000 руб.</p> <p>Габариты: 30 x 30 x 10 см</p> <p>Материал: дерево</p> <p>Особенности: Этот набор идеально подходит для детей с нарушениями зрения. Фигуры имеют тактильные выступы и углубления. Доска имеет тактильные выступы.</p>	<p>Wizarding World Harry Potter</p> <p>Цена: 5000 руб.</p> <p>Габариты: 31 x 31 x 10 см</p> <p>Материал: пластик</p> <p>Особенности: Этот набор идеально подходит для детей с нарушениями зрения. Фигуры имеют тактильные выступы и углубления. Доска имеет тактильные выступы.</p>
---	---	--	--

Аналоги/Анализ рынка

<p>Rainbow Resin Chess Set</p> <p>Цена: 4000 руб.</p> <p>Габариты: 31 x 31 x 10 см</p> <p>Материал: пластик</p> <p>Особенности: Этот набор идеально подходит для детей с нарушениями зрения. Фигуры имеют тактильные выступы и углубления. Доска имеет тактильные выступы.</p>	<p>Треугольные шахматы</p> <p>Цена: 2500 руб.</p> <p>Габариты: 30 x 31 x 10 см</p> <p>Материал: пластик</p> <p>Особенности: Этот набор идеально подходит для детей с нарушениями зрения. Фигуры имеют тактильные выступы и углубления. Доска имеет тактильные выступы.</p>	<p>Фигурки Динозавры для Шахмат</p> <p>Цена: 3000 руб.</p> <p>Габариты: 30 x 30 x 10 см</p> <p>Материал: пластик</p> <p>Особенности: Этот набор идеально подходит для детей с нарушениями зрения. Фигуры имеют тактильные выступы и углубления. Доска имеет тактильные выступы.</p>	<p>Шахматы памяти</p> <p>Цена: 3000 руб.</p> <p>Габариты: 31 x 31 x 10 см</p> <p>Материал: пластик</p> <p>Особенности: Этот набор идеально подходит для детей с нарушениями зрения. Фигуры имеют тактильные выступы и углубления. Доска имеет тактильные выступы.</p>
---	---	--	--

ID-reserch/ЦА

Целевая аудитория

5-10 лет

/ дети, которым нужна дополнительная поддержка в обучении



ID Concept

METHOD

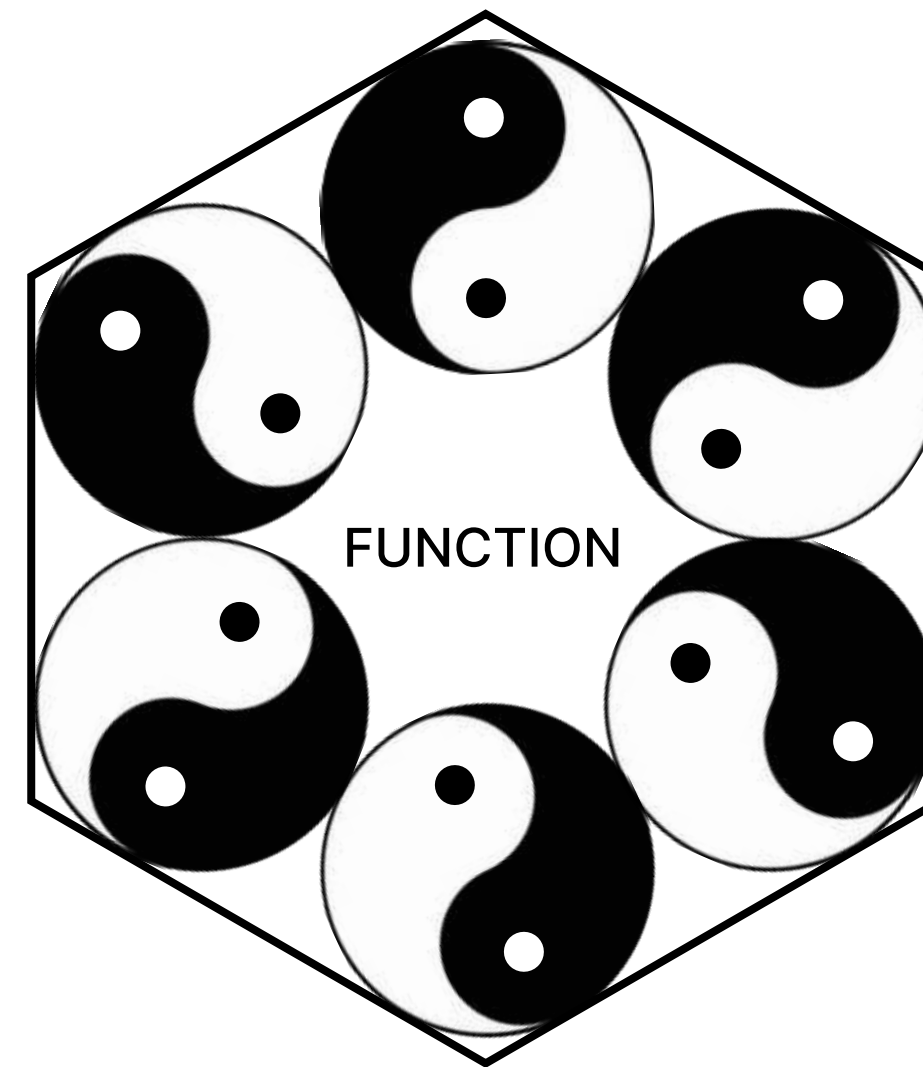
- Tool** создание мягкой среды для концентрации
- Materials** материалы должны успокаивать
- Processes** Double injection moulding и модульная сборка

USE

- As tool** как мягкий терапевтический инструмент
- As communication** игра становится формой общения/общение через действие
- As symbol** переписывает символ так, чтобы он был доступен ребенку

TELESIS

- Nature** дизайн вдохновлён естественными формами и тактильностью
- Society** становятся мостом для общения, а не соревнованием "кто умнее"
- Technological bias** техника служит задаче понятности и доступности, а не усложняет продукт



NEED

- Survival** простое восприятие, крупные тактильные фигуры, визуальные подсказки ходов
- Identity** персонализация - набор персонажей/ощущение «эта игра — про меня»
- Goal formation** карточки целей - мини-миссии/обучение планированию и доведению действий до конца

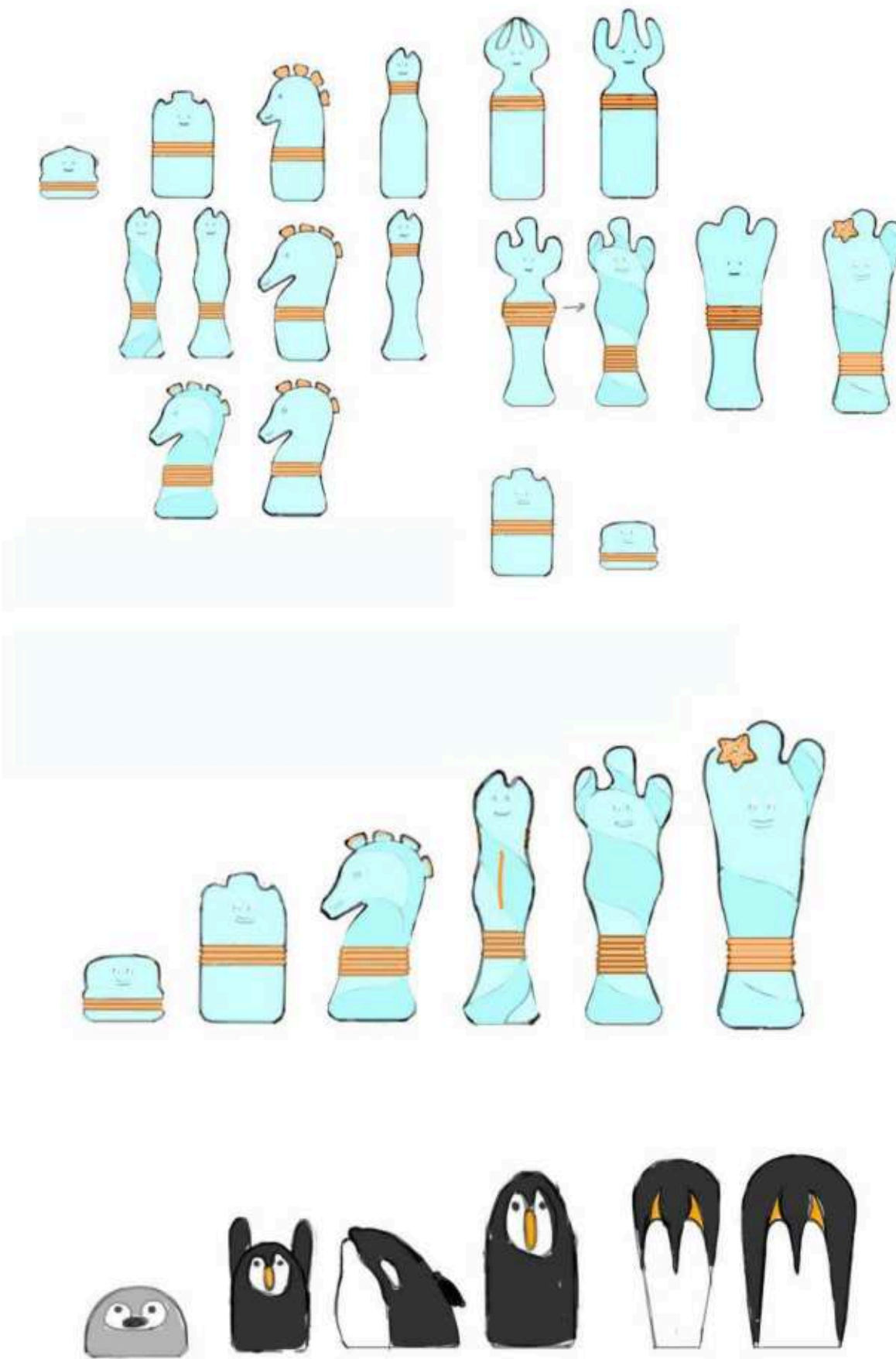
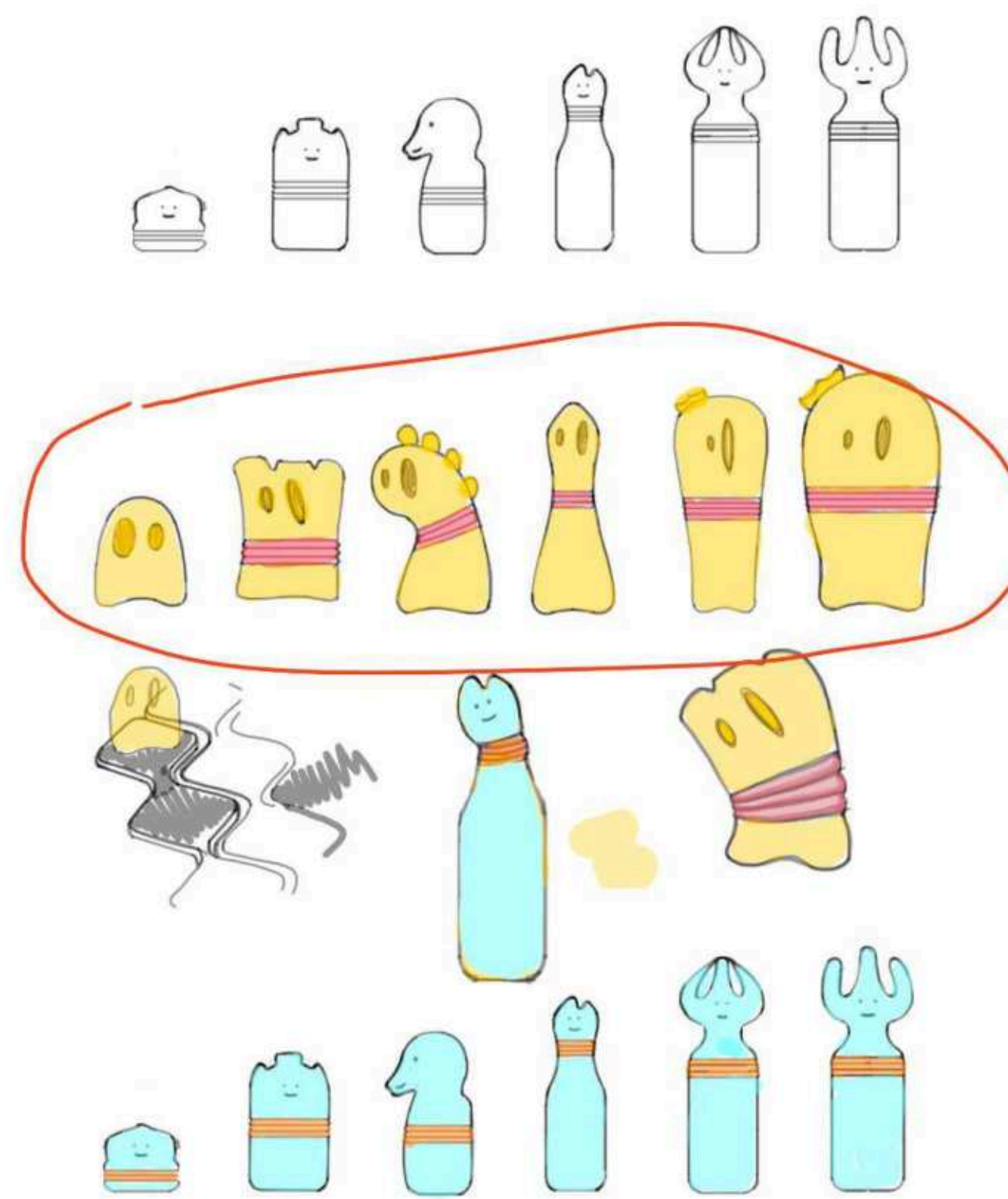
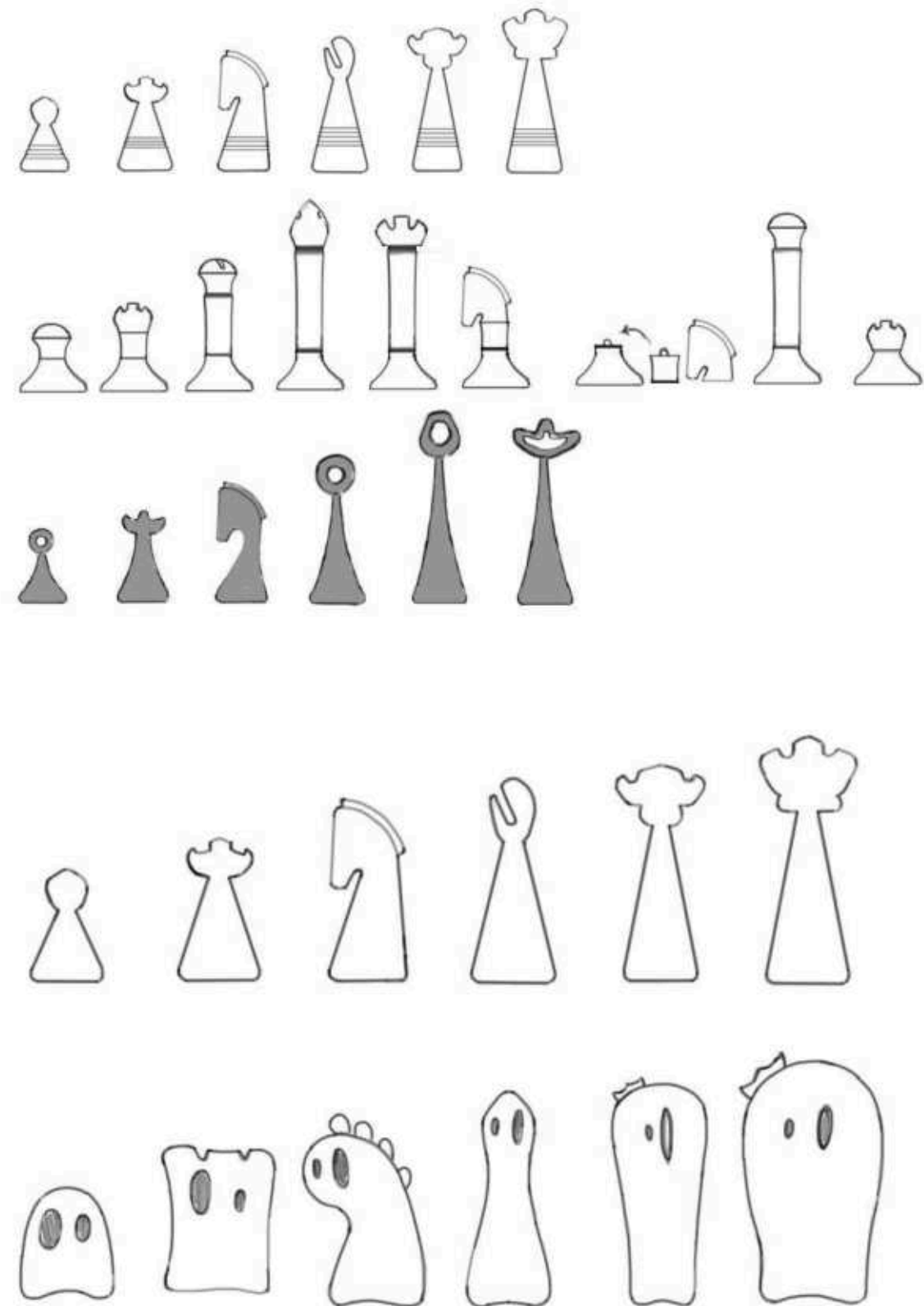
ASOCIATION

- Family&Farly** уверенность/позитивный опыт общения
- Environment** игра "на равных"/умение взаимодействовать
- Culture** гордость и ощущение ценности себя
переосмысление шахмат как доступной "умной игры"

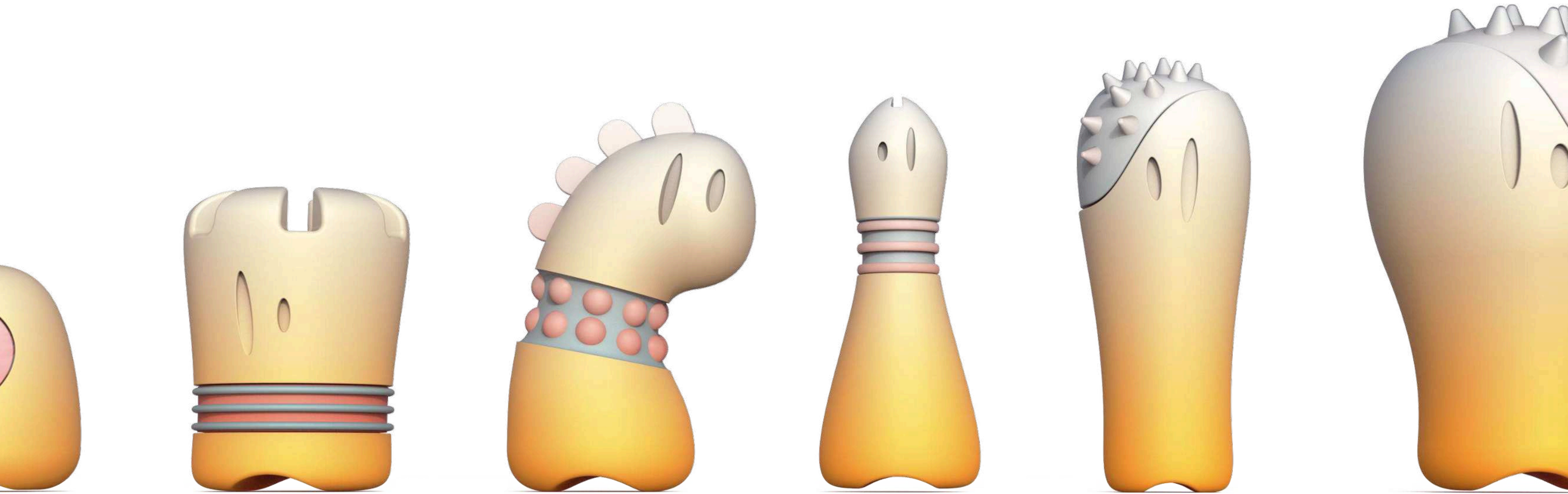
AESTHETICS

- Gestalt** читаемые силуэты, мягкий контраст поля
мягкие линии и нейтральные цвета вызывают чувство спокойствия и доверия
- Perception** ясные роли и атмосфера мира
- Eidetic&biosocial givens** крупные устойчивые фигуры, приятные текстуры, утяжеленность

Concept 3/Эскизный поиск



ID-concept/Визуализация



ID-concept/Дизайн

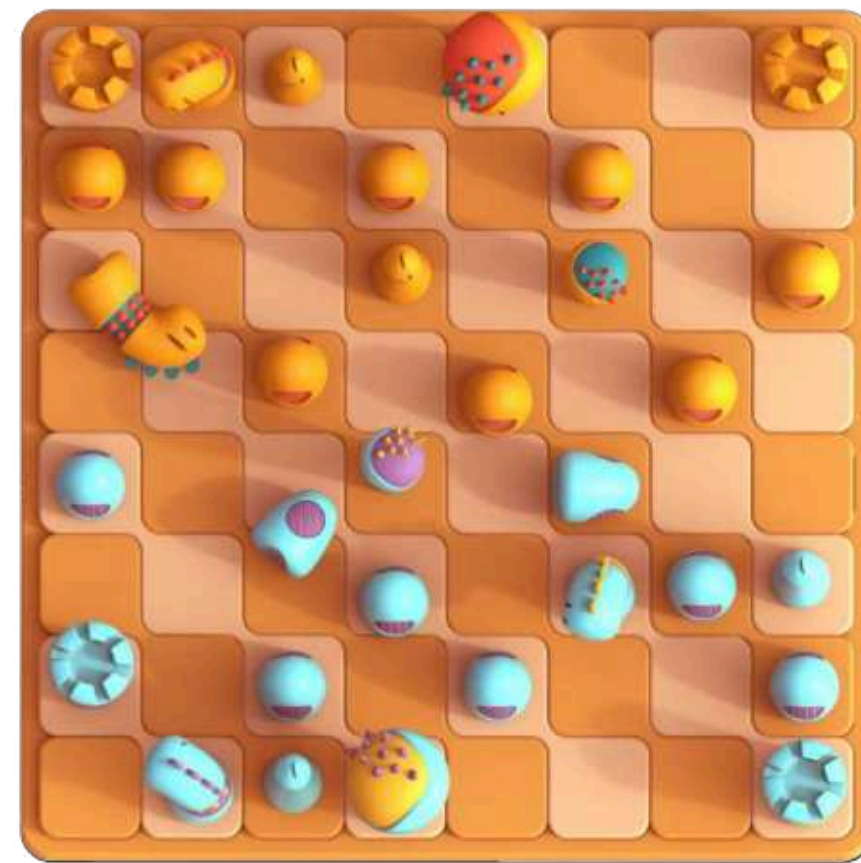
- Округлые “персонажные” формы снижают страх ошибки
- Палитра снижает сенсорную перегрузку и не вызывает агрессии
- Тактильный контакт помогает удерживать внимание и снижать гиперактивность



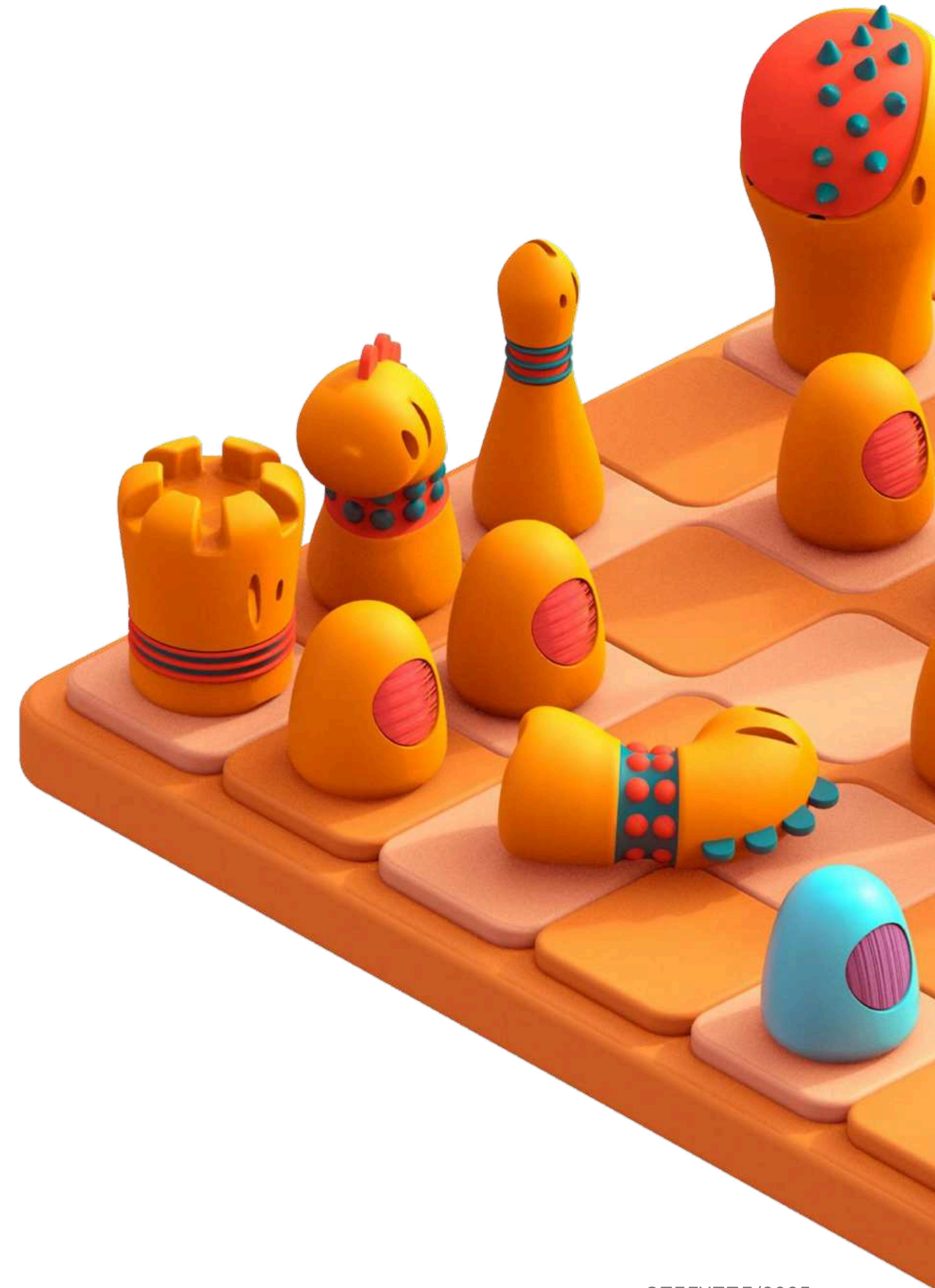
ID-concept/Габариты



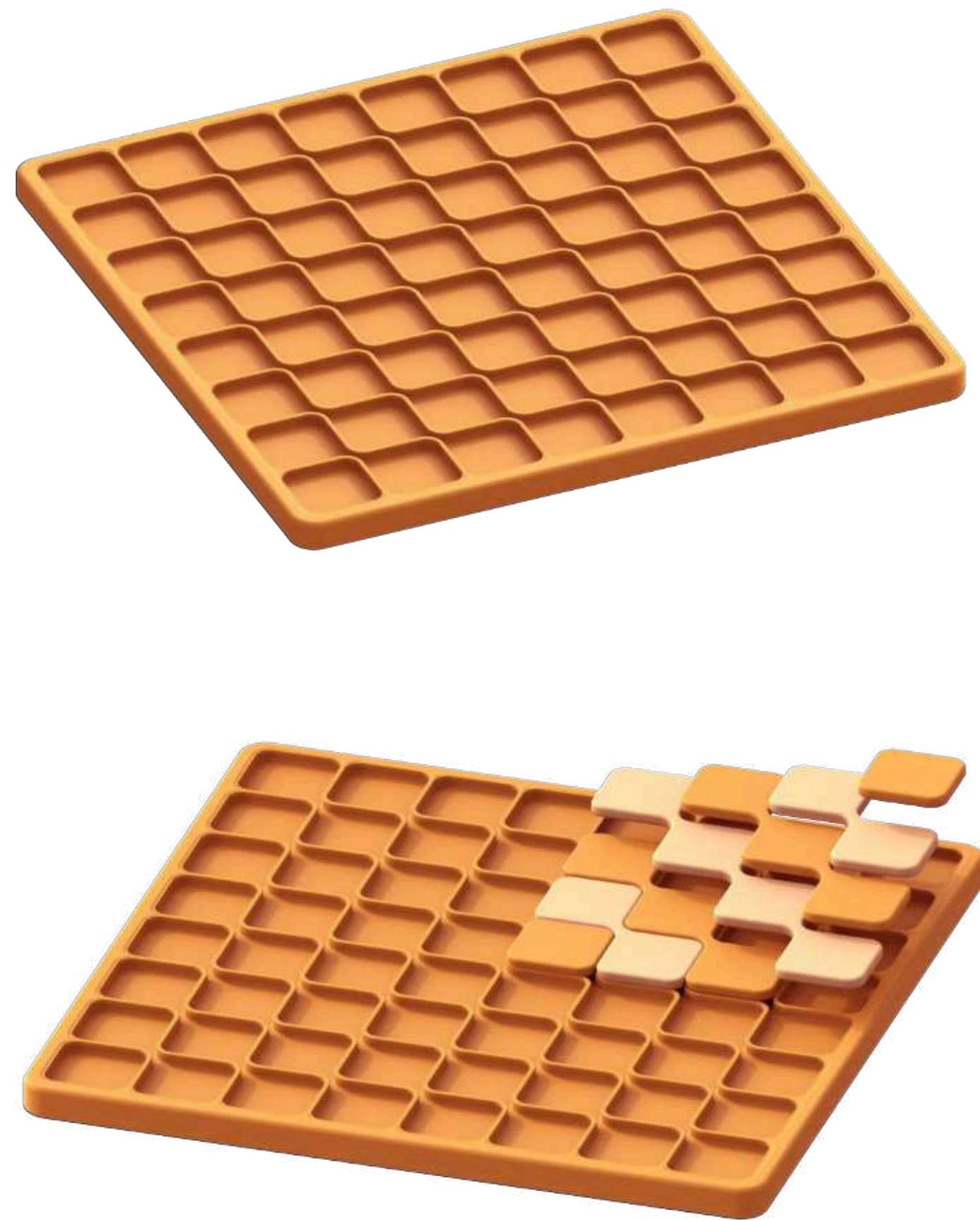
400 mm



400 mm



ID-concept/Конструкция



Производство/Материалы

2k injection moulding

Корпус(1к-впрыск): PP - перерабатываемый пластик

/ легко перерабатывается и повторно используется

/ устойчив к износу

/ снижает углеродный след производства

Мягкие элементы(2к-впрыск): TPU

/ частично перерабатываемый

/ тактильно приятный и безопасный

/ возможность использовать вторичный материал



ID-concept/Финальные рендеры



ID-concept/Финальные рендеры



ID-concept/Финальные рендеры



Results

Results/Выводы

Цели

- Разработать адаптированные шахматы для детей с особенностями развития, которые облегчают освоение правил, развивают когнитивные, социальные и эмоциональные навыки и обеспечивают комфортное взаимодействие с игрой

Итоги по целям

- Сформирован ID-концепт

Задачи

- Упростить восприятие шахмат за счёт дружелюбных форм, цвета и тактильных различий
- Снизить сенсорную и когнитивную нагрузку через мягкую форму, спокойную палитру и понятную доску
- Подготовить визуализации, демонстрирующие изделие в реальном контексте использования

Итоги по задачам

- Упрощено восприятие игры за счёт формы, цвета и тактильных различий
- Снижена сенсорная и когнитивная нагрузка
- Собрана презентация/Подготовлены рендеры и смысловое сопровождение

ChillPen

компактный кейс для инсулиновой ручки

Навигация

ID Research

- Итоги исследования
- Целевая аудитория
- Выводы по анализу конкурентов
- Выводы по разделу

ID Concept

- Визуализация
- Дизайн
- Рендеры
- Финальные рендеры

Results

- Выводы

Цели

- Создать компактный термос-кейс для инсулиновой ручки, обеспечивающий сохранность препарата в повседневных условиях и повышающий комфорт и уверенность пользователя вне дома.

Задачи

- Спроектировать компактный корпус, удобный для хранения в сумке и переноски в течение дня
- Сформировать нейтральный, немедицинский дизайн, снижающий визуальный и эмоциональный дискомфорт пользователя
- Подготовить визуализации, демонстрирующие изделие в реальном контексте использования

ID Research

ID-reserch/Итоги

Вводные/Анализ возможностей

- Температурная стабильность и информирование
- Универсальность использования → от медицинских до лайфстайл-сценариев
- Компактность + эргономика
- Автономность и технологичность → встроенный мониторинг, аккумулятор, оповещения

Эффективный инструмент для безопасного хранения и удобного использования термочувствительных препаратов и средств

Аналоги/Выводы

- Легкость и компактность → удобен для переноски, помещается в сумку или карман
- Контроль температуры
- Надёжность и защита → защита от ударов, падений и перегрева
- Простота использования
- Лёгкость чистки → материалы и конструкция, позволяющие легко мыть устройство

Нужно лёгкое, компактное и надёжное устройство с контролем температуры

Вводные/ЦА

Целевая аудитория

Пользователи косметики и уходовых средств, чувствительных к температуре

/ проблема пользователя

Многие косметические средства теряют свойства при жаре или перепадах температуры. Отсутствие компактных и эстетичных контейнеров для безопасного хранения косметики дома и в дороге. Невозможность перевозить средства в самолётах, поезде, на отдыхе без риска испортить их. Ограниченный срок годности натуральной косметики — требует стабильного охлаждения.

/ боль пользователя

Разочарование из-за порчи дорогой косметики. Страх потерять эффект от ухода из-за неправильного хранения. Невыносимый вид холодильников для косметики, не подходящих для ношения с собой.

/ потребности пользователя

Портативное, эстетичное устройство, которое можно использовать дома и в дороге. Точный контроль температуры. Универсальность — хранение как косметики, так и лекарств, добавок или эфирных масел. Интеграция с приложением или индикацией температуры, чтобы знать, что средство хранится правильно.



Вводные/ЦА

Целевая аудитория

Люди с сахарным диабетом, требующие регулярного введения инсулина

/ проблема пользователя

Неудобство хранения инсулина вне дома (особенно летом). Страх испортить препарат из-за перегрева или переохлаждения. Необходимость часто проверять температуру хранения. Стигматизация и дискомфорт.

/ боль пользователя

Страх испортить препарат и остаться без дозы инсулина, особенно вдали от дома. Ощущение зависимости от медицинских аксессуаров, снижающее уверенность и чувство свободы. Неудобство при ношении — громоздкие чехлы или контейнеры не помещаются в сумку или рюкзак. Постоянная необходимость следить за температурой и временем хранения.

/ потребности пользователя

Надёжное хранение инсулина при стабильной температуре (2-8 °C) независимо от внешних условий. Компактное, лёгкое и эстетичное устройство, не похожее на медицинский прибор. Простота использования. Информирование и уверенность. Долгое автономное время работы. Эмоциональный комфорт — устройство должно вызывать ощущение заботы, спокойствия и контроля, а не болезни.



M-Cool M6

/ цена 27 789 P

/ аккумулятор 2x5200 mAh

/ габариты 20,7x9,4x9,3

/ вес 0,825 кг

/ особенности

Портативный мини-холодильник для транспортировки термочувствительных лекарств. Поддерживает температуру от +2 до +14 градусов.



LifeinaBox

/ цена 3410,95

/ аккумулятор до 6 часов работы

/ габариты 107x120x110

/ вес 1,4 кг

/ особенности

Мини-холодильник для хранения лекарств, вакцин, инсулина. Обеспечивает стабильную температуру и подходит для ежедневного использования.



Inter Cyprus

/ цена 5410,05

/ аккумулятор до 6 часов работы

/ габариты 21,8x8,9x4,8

/ вес 0,59 кг

/ особенности

Внутреннее пространство позволяет разместить также мелкие аксессуары (иглы, шприцы, салфетки).



Insulin Cooler Travel Case

/ цена 1110,00 P

/ аккумулятор до 6 часов работы

/ габариты 21,8x8,9x4,8

/ вес 0,59 кг

/ особенности

2 способа заморозки. В отличие от других, этот дорожный чехол для диабетиков предлагает два способа охлаждения: электронный через USB-трубку и физический с помощью внешнего пакета со льдом и бутылки с водой.



M-Cool M6

/ цена 1493,00 P

/ аккумулятор —

/ габариты 20,7x9,4x9,3

/ вес 0,825 кг

/ особенности

Портативный мини-холодильник для транспортировки термочувствительных лекарств. Поддерживает температуру от +2 до +14 градусов.



Переносной мини-холодильник для лекарств и инсулина

/ цена 5342 P

/ аккумулятор до 6 часов работы

/ габариты 26x12x11

/ вес 0,6 кг

/ особенности

Специальный отсек для шприца/иглы.



Термоконтейнер для инсулина

/ цена 2140 P

/ аккумулятор до 6 часов работы

/ габариты 21,8x8,9x4,8

/ вес 0,59 кг

/ особенности

Надёжное хранение вакцин, лекарств, не требует зарядки.



Insulin Cooler Travel Case

/ цена 1490,00 P

/ объём 8 л

/ вес —

/ особенности

Долгое хранение в рюкзаке.

ID-reserch/ЦА

Целевая аудитория

25-30 лет

/ пользователи инсулиновых ручек,
нуждающиеся в мобильном и
надежном решении



METHOD

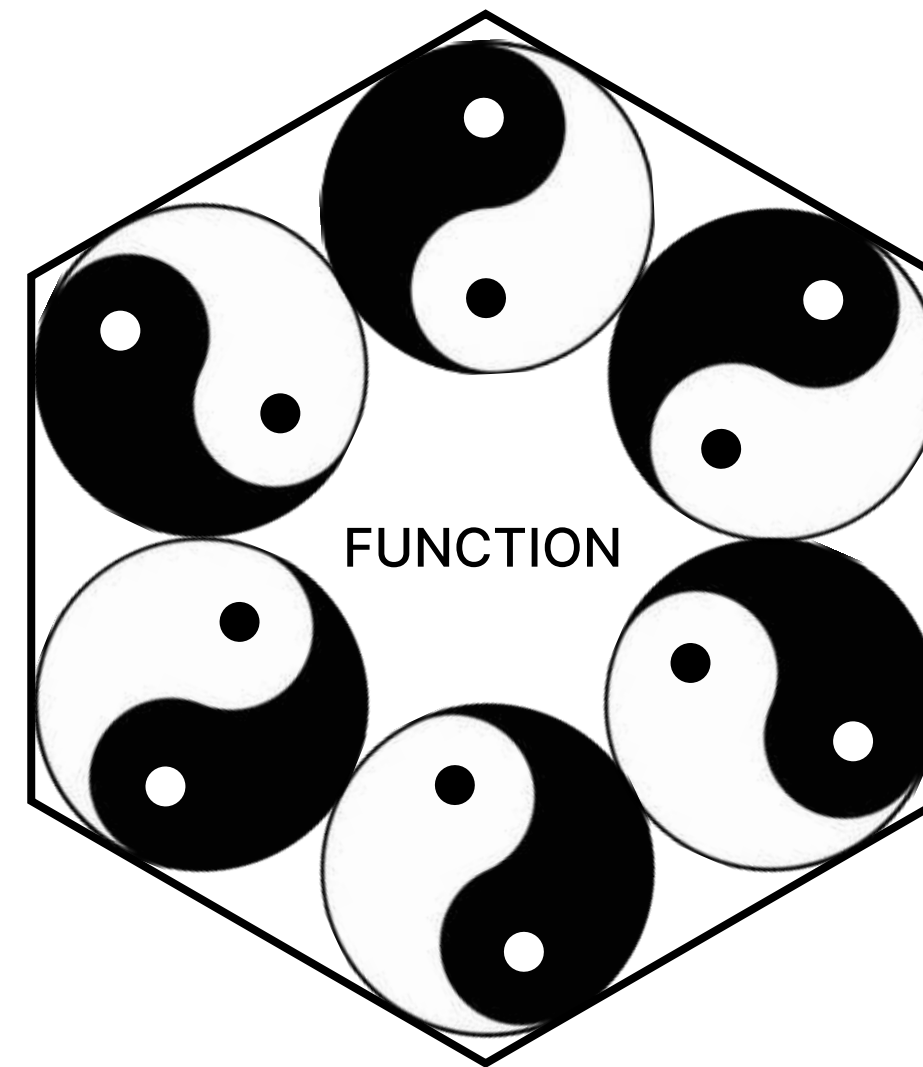
- Tool** CAD-моделирование и 3D-печать
- Materials** ABS, силикон и аэрогель
- Processes** Double injection moulding и модульная сборка

USE

- As tool** обеспечивает безопасное хранение и контроль инсулина в любых условиях
- As communication** сообщает пользователю о состоянии препарата
- As symbol** выражает автономию, уверенность и современное, не стигматизирующее отношение к болезни

TELESIS

- Nature** вдохновлён естественными формами и тактильностью
- Society** отвечает на социальный запрос инклюзивности и нормализации хронических состояний
- Technological bias** сочетает автономное охлаждение, сенсоры и простую эргономику без лишней сложности



NEED

- Survival** обеспечивает физическую безопасность и сохранность жизненно важного препарата
- Identity** помогает человеку чувствовать себя независимым и уверенным, не сводя себя к роли «больного»
- Goal formation** поддерживает активный образ жизни и контроль над здоровьем как частью личной ответственности

ASOCIATION

- Family&Farly** символ заботы и поддержки
- Environment** воспринимается как современный аксессуар, а не медицинский прибор
- Culture** отражает осознанность
вписывается в ценности инклюзивности, самоответственности и технологической гуманности

AESTHETICS

- Gestalt** цельная, упорядоченная форма
мягкие линии и нейтральные цвета вызывают чувство спокойствия и доверия
- Perception** визуальный образ легко запоминается
- Eidetic&biosocial givens** форма удобно ложится в руку, материалы приятны на ощупь, стимулируют ощущение тепла и безопасности

ID Concept

Позиционирование/Concept

Concept/Inspiration

/ принципы

KAIROS

Морфология процесса, а не предмета

динамика в статике

органичная форма и эргономика корпуса удобно держать, легко переносить, адаптируется к руке и среде

прозрачность

световая пульсация

встроенная светодиодная полоса диагностика касанием

визуальный язык



© SPBGUPPTD/2025

Позиционирование/Concept

/ направление развития идеи

KAIROS

Точность как физиологический императив

форма

динамический минимализм

тактильная диагностика

акценты: литья

холодный сатин

матированный алюминий

световой акцент

кольцевой индикатор



© SPBGUPPTD/2025

Позиционирование/Concept

/ философия

Существующие решения фокусируются на хронологической протяженности хранения, игнорируя ключевой параметр — гарантированную сохранность в момент применения

Термостабилизирующая система нового типа, где приоритетом является не длительность, а момент готовности

© SPBGUPPTD/2025



Concept/Sketches



сарнецкая елизавета

СПБГУПТД/2025

ID-concept/Визуализация



сарнецкая елизавета

СПБГУПТД/2025

ID-concept/Визуализация



ID-concept/Дизайн

- Вытянутая цилиндрическая форма, компактная и удобная для одной руки
- Нейтральный, немедицинский вид с спокойной цветовой гаммой и матовыми фактурами
- Прозрачный элемент для визуального контроля содержимого
- Поддержание температуры 8 градусов



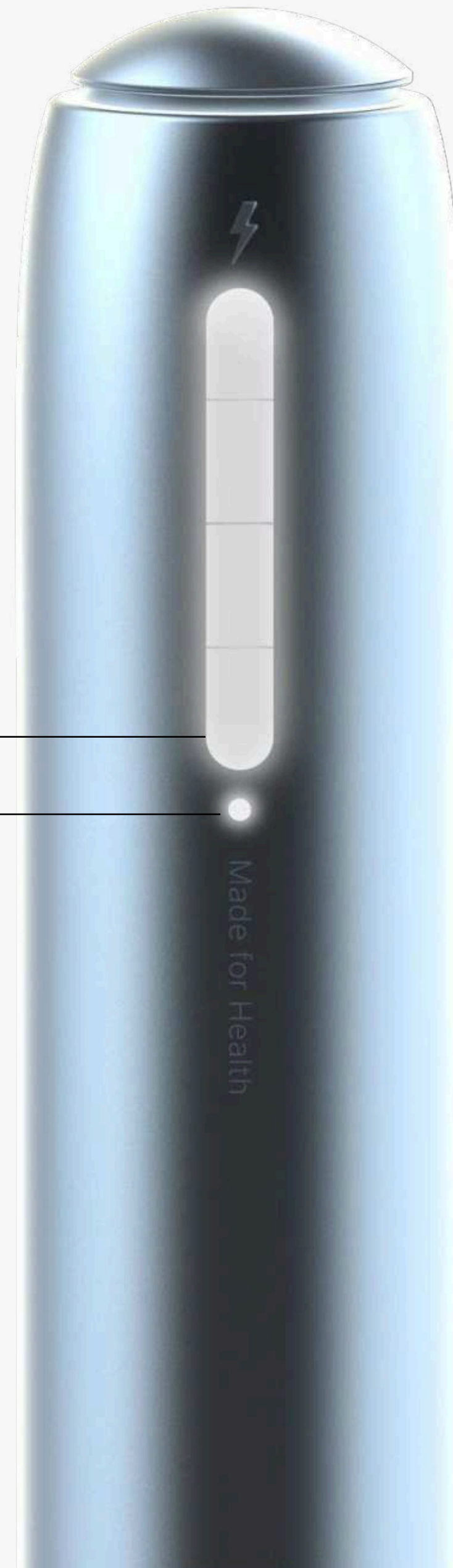
ID-concept/Габариты



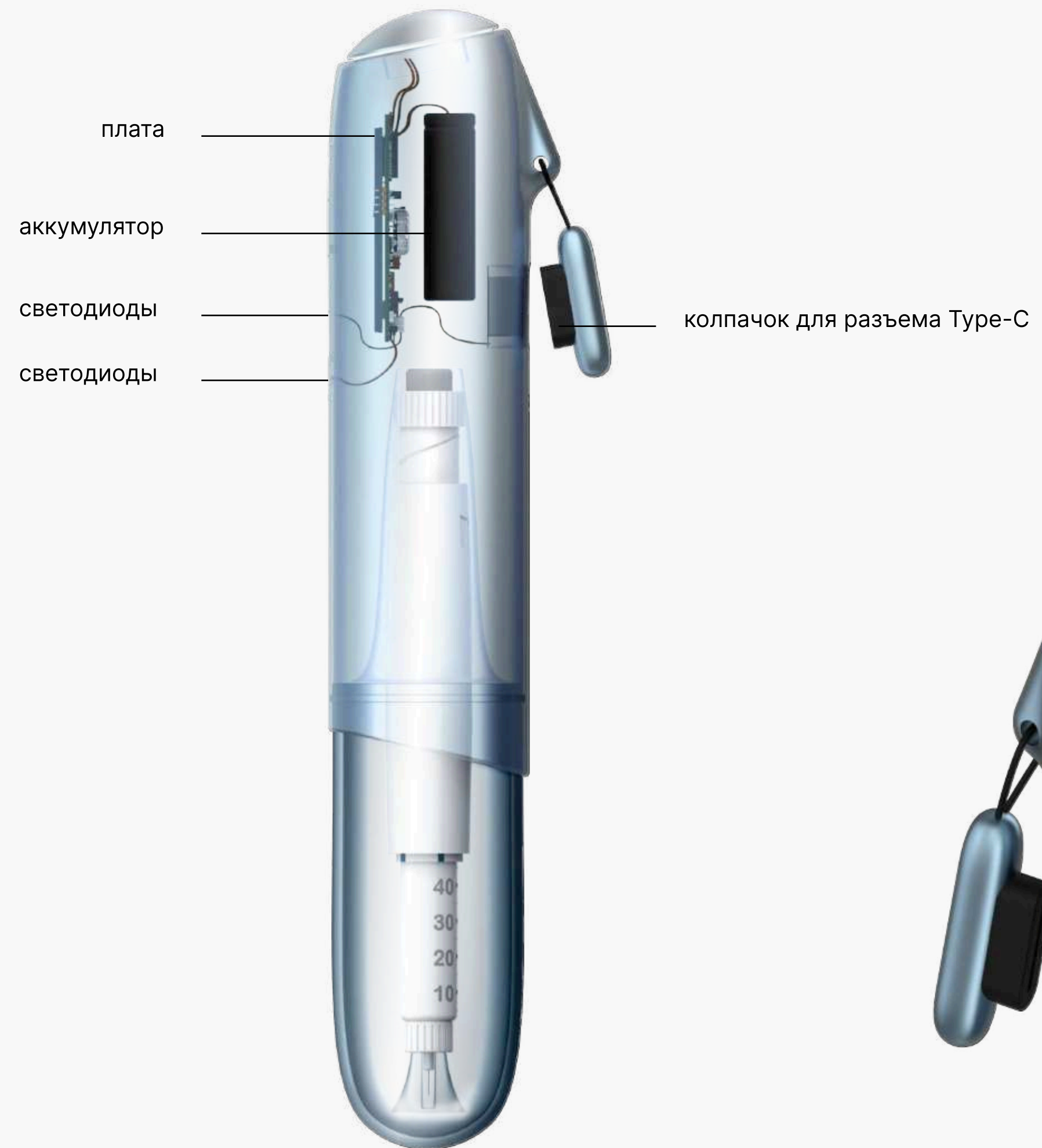
ID-concept/Технологичность

индикатор уровня заряда

индикатор подтверждает подключение к питанию



ID-concept/Технологичность



ID-concept/Финальные рендеры







Results

Results/Выводы

Цели

- Создать компактный термос-кейс для инсулиновой ручки, обеспечивающий сохранность препарата в повседневных условиях и повышающий комфорт и уверенность пользователя вне дома.

Итоги по целям

- Сформирован ID-концепт

Задачи

- Спроектировать компактный корпус, удобный для хранения в сумке и переноски в течение дня
- Сформировать нейтральный, немедицинский дизайн, снижающий визуальный и эмоциональный дискомфорт пользователя
- Подготовить визуализации, демонстрирующие изделие в реальном контексте использования

Итоги по задачам

- Спроектирован компактный и удобный корпус, который легко помещается в сумку и переносится в течение дня
- Сформирован нейтральный, немедицинский дизайн, снижающий визуальный и эмоциональный дискомфорт пользователя
- Подготовлены визуализации, демонстрирующие изделие в реальном контексте использования

TransForma

туристическое кресло-трансформер

Навигация

ID Research

- Итоги исследования
- Целевая аудитория
- Выводы по анализу конкурентов
- Выводы по разделу

ID Concept

- Визуализация
- Дизайн
- Рендеры
- Финальные рендеры

Results

- Выводы

Цели

- Создать концепцию туристического кресла, которое не просто обеспечивает комфорт, а активно повышает безопасность и способствует выживанию человека в экстремальных условиях

Задачи

- Разработать конструкцию с простой и надежной системой трансформации
- Продумать компактные размеры для транспортировки и хранения
- Подготовить визуализации, демонстрирующие изделие в реальном контексте использования

ID Research

ID-reserch/Итоги

Вводные/ЦА

Целевая аудитория

Корпоративные программы безопасности

/ проблема пользователя

Риск переохлаждения и травм сотрудников в удаленных или экстремальных условиях.
Ограниченные ресурсы для обеспечения индивидуальной безопасности персонала.
Сложность стандартизировать и контролировать экипировку для групп сотрудников.
Неэффективная коммуникация и сигнализация в экстренных ситуациях.

/ боль пользователя

Потери рабочего времени и снижение продуктивности из-за травм или простоя.
Высокая вероятность несчастных случаев при недостаточной защите.
Сложности при эвакуации и организации спасательных действий.

/ потребности пользователя

Возможность трансформации кресла в элемент спасательного оборудования (укрытие, иммобилизация).
Интеграция средств сигнализации и визуальной идентификации.
Универсальность использования в разных экстремальных сценариях.



Вводные/ЦА

Целевая аудитория

Спасательные службы (МЧС, лесные патрули)

/ проблема пользователя

Необходимость безопасной временной иммобилизации пострадавших на маршруте.
Отсутствие быстрого и надежного места для отдыха и укрытия во время операции.
Сложность транспортировки и компактного хранения снаряжения.
Ограниченные возможности для подачи сигнала и визуальной идентификации пострадавшего.

/ боль пользователя

Риск усугубления травмы при неподвижной фиксации.
Потери времени и эффективности при организации спасательных операций.
Низкая видимость и трудности коммуникации в экстремальных условиях.

/ потребности пользователя

Легкая и компактная конструкция, удобная для переноски и быстрого развертывания.
Возможность трансформации в элемент иммобилизации (спинка/носилки) или укрытия.
Встроенные средства сигнализации и визуальной идентификации.
Устойчивость на сложном рельефе и защита от неблагоприятных погодных условий.



Вводные/ЦА

Целевая аудитория

Альпинисты, трекинг и зимние туристы 25-30 лет

/ проблема пользователя

Переохлаждение при привале (контакт с холодной землей/снегом, ветро, осадки).
Потери сил и тепла в ожидании эвакуации или при длительных остановках.
Сложность безопасно усадить пострадавшего при травме.
Неустойчивость обычных кресел на сложном рельефе.
Ограничения по весу и объему снаряжения.

/ боль пользователя

Риск гипотермии в обморожений.
Снижение выносливости из-за телопотери.
Отсутствие надежного способа передать сигнал помощи.
Страх, что снаряжение подведет в критической ситуации.

/ потребности пользователя

Легкое и компактное решение (≤1,5 кг).
Эффективная теплоизоляция и защита от ветра.
Устойчивость на снегу и камнях.
Возможность быстрой трансформации в элемент спасательного снаряжения (боскет, укрытие).
Интеграция средств сигнализации (светоотражатели, крепления PLB).



Аналоги/Выводы

- Простота/быстрота использования
- Легкость и компактность + элементы безопасности
- Многофункциональность → трансформация в мини-укрытие/носилки/иммобилизационную спинку
- Адаптивность к разным условиям
- Модульность → позволяет кастомизировать кресло под конкретный поход или группу пользователей

Мобильное туристическое кресло, объединяющее комфорт отдыха и функции спасения

Аналоги/Анализ рынка



Эвакуационное кресло Striker, модель 6253

Цена: 179 000 р.

Вес: 1,3 кг

Материал: нейлон, алюминий 6061 (съемная спинка)

Особенности: Кресло для спасения. Подходит для использования в качестве носилок. Подходит для использования в качестве укрытия.



Fun Jumbo Chess and Checkers Set

Цена: 16 950 р.

Вес: 2,2 кг

Материал: алюминированный спанбонд 150D/160D

Особенности: Подходит для использования в качестве укрытия. Подходит для использования в качестве носилок.



Big Agnes Helinox Sunset Chair

Цена: 65000 р.

Вес: 2,6 кг

Материал: нейлон, алюминий 6061

Особенности: Подходит для использования в качестве укрытия. Подходит для использования в качестве носилок.



Eva+Chair Power 800

Цена: 10 000 р.

Вес: 2,2 кг

Материал: нейлон, алюминий 6061

Особенности: Подходит для использования в качестве укрытия. Подходит для использования в качестве носилок.

Аналоги/Анализ рынка



Stup Naturehike Steelhike LED Forest Green

Цена: 7 500 р.

Вес: 1,6 кг

Материал: нейлон, алюминий 6061 (съемная спинка)

Особенности: Подходит для использования в качестве укрытия. Подходит для использования в качестве носилок.



Fun Jumbo Chess and Checkers Set

Цена: 16 950 р.

Вес: 2,2 кг

Материал: алюминированный спанбонд 150D/160D

Особенности: Подходит для использования в качестве укрытия. Подходит для использования в качестве носилок.



Кресло для эвакуации 300Н (МК4)

Цена: 12 000 р.

Вес: 2,6 кг

Материал: нейлон, алюминий 6061

Особенности: Подходит для использования в качестве укрытия. Подходит для использования в качестве носилок.



Eva+Chair Power 800

Цена: 10 000 р.

Вес: 2,2 кг

Материал: нейлон, алюминий 6061

Особенности: Подходит для использования в качестве укрытия. Подходит для использования в качестве носилок.

Аналоги/Анализ рынка



Кресло складное туристическое

Цена: 4400 р.

Вес: 2,5 кг

Материал: нейлон, алюминий 6061

Особенности: Подходит для использования в качестве укрытия. Подходит для использования в качестве носилок.



Кресло складное туристическое со спинкой

Цена: 6270 р.

Вес: 3,2 кг

Материал: алюминированный спанбонд 150D/160D

Особенности: Подходит для использования в качестве укрытия. Подходит для использования в качестве носилок.



Стул складной для туризма

Цена: 4400 р.

Вес: 2,5 кг

Материал: нейлон, алюминий 6061

Особенности: Подходит для использования в качестве укрытия. Подходит для использования в качестве носилок.



Стул складной туристический

Цена: 11 000 р.

Вес: 2,5 кг

Материал: нейлон, алюминий 6061

Особенности: Подходит для использования в качестве укрытия. Подходит для использования в качестве носилок.

Вводные/Анализ возможностей

- Широкие складные стопы, регулируемые ножки, противоскользящее покрытие
- Съемная жесткая спинка трансформируется в носилки или иммобилизационную шину; карманы для первой помощи
- Светоотражатели, LED-строб, отсеки для GPS/PLB
- Быстрое оповещение спасателей; позволяет шансом быть найденным в критической ситуации
- Легкие материалы (титан, алюминий, морозостойкий нейлон), складная конструкция
- Водонепроницаемая и морозостойкая ткань, съемные панели, мини-укрытие
- Защита от ветра, дождя, снега; уменьшенные телопотери и риска переохлаждения

Эффективный инструмент для обеспечения выживания и спасения жизни в экстремальных условиях.

Вводные/Анализ проблем

- Тепло и защита от внешних условий (переохлаждение, ветер, снег).
- Физическая безопасность и устойчивость (иммобилизация, устойчивость кресла).
- Сигнализация и поддержка в экстренных ситуациях (видимость, подача сигнала, интеграция с PLB).

ID-Research/Гипотеза

Если объединить комфорт туристического кресла с функциями безопасности и выживания, оно сможет защищать и спасать жизнь в экстремальных условиях.

ID-reserch/ЦА

Целевая аудитория

25-30 лет

/ туристы, путешественники и
любители активного отдыха



ID Concept

ID-concept/Визуализация

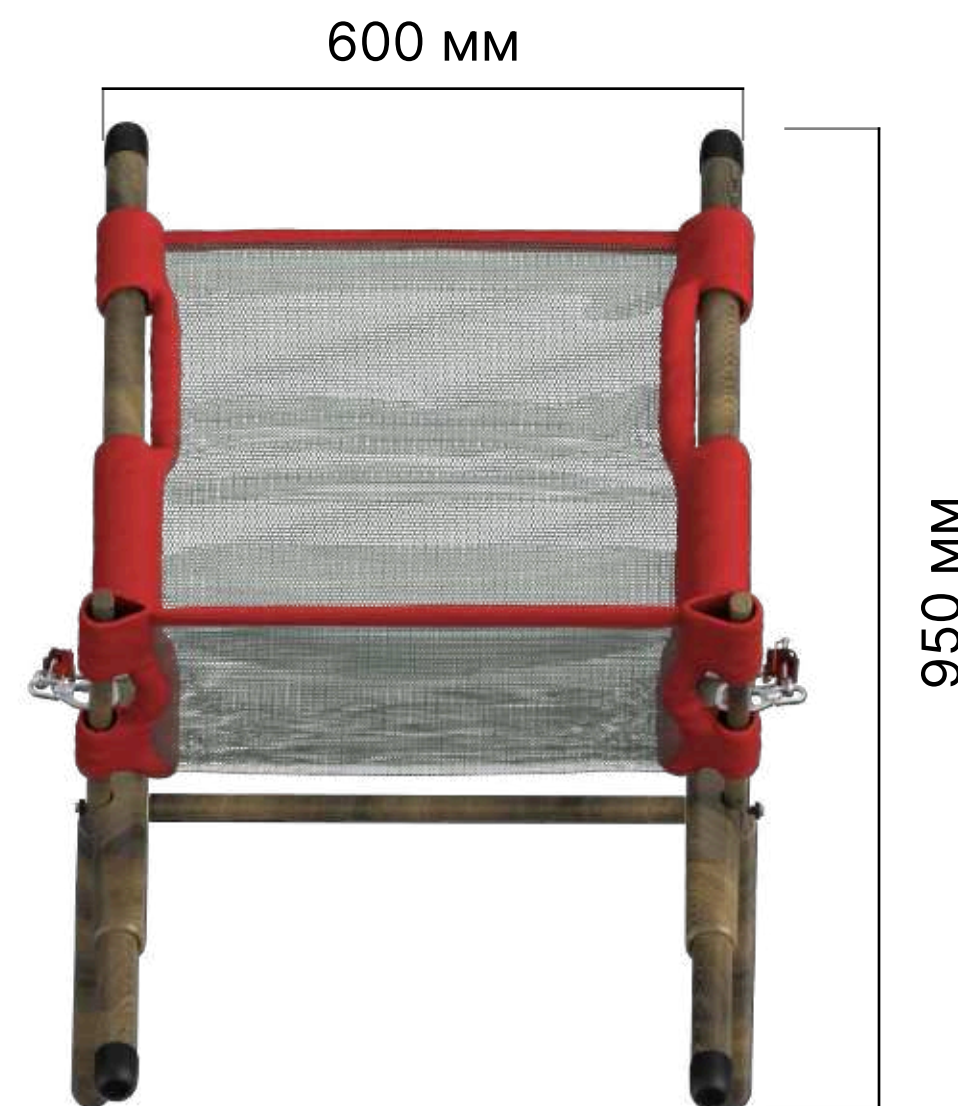
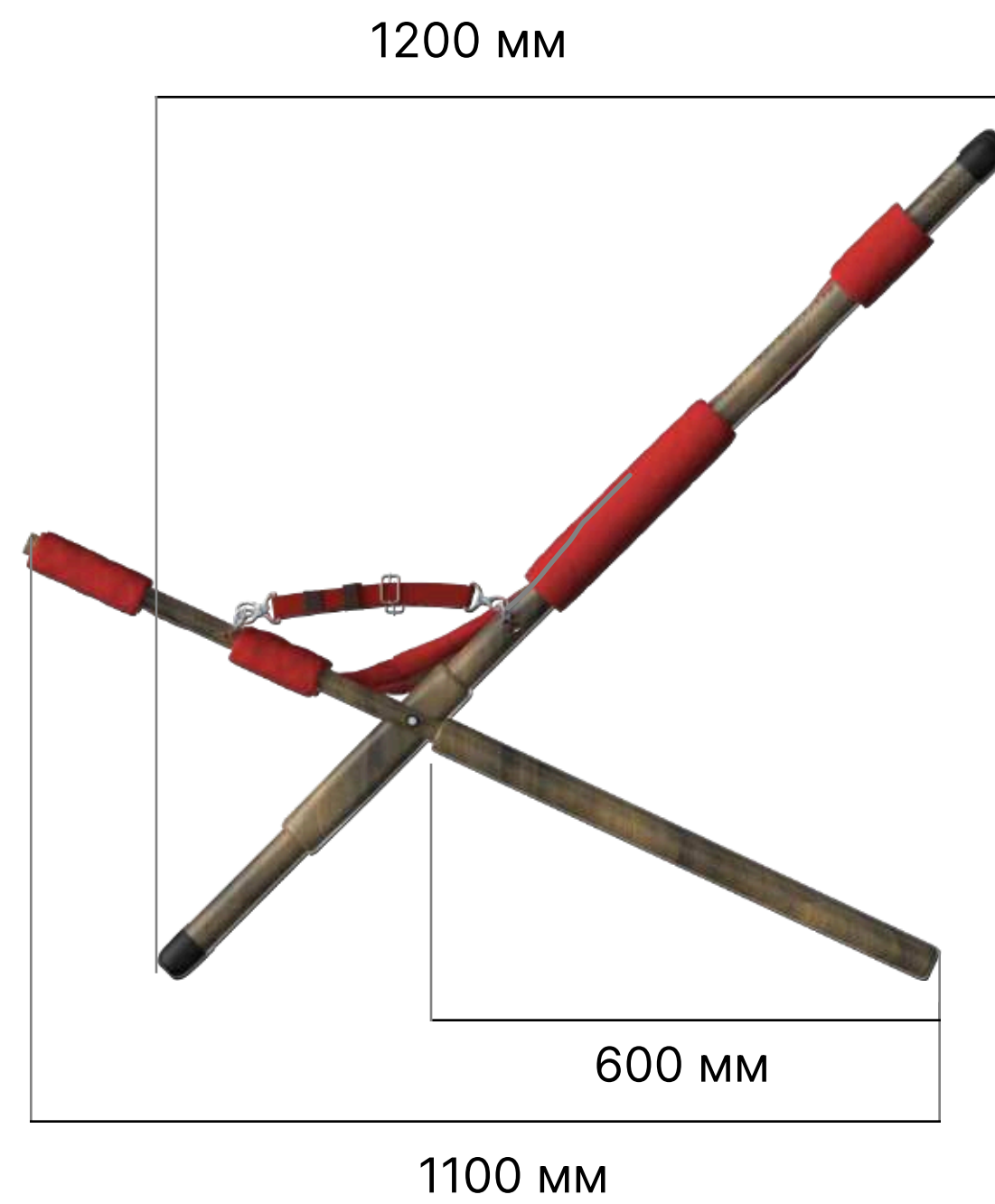


ID-concept/Дизайн

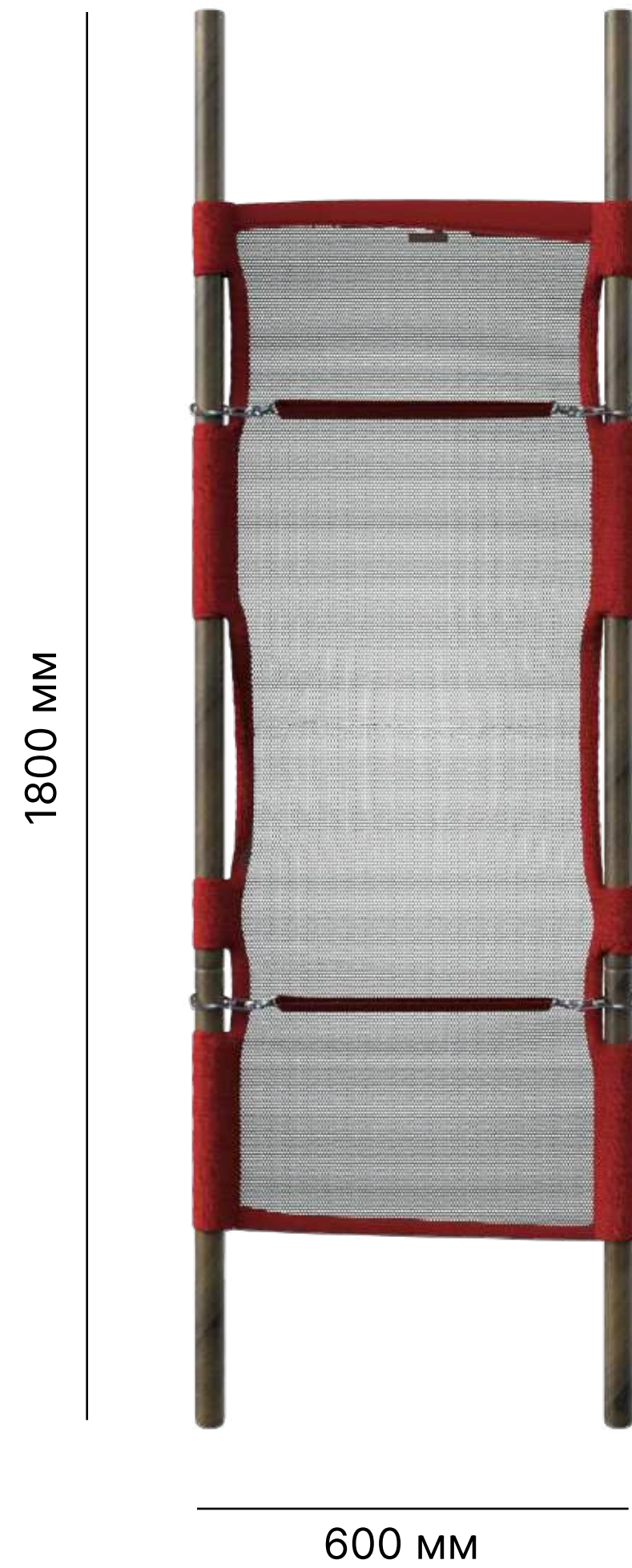
- Трансформация – кресло превращается в носилки
- Ремни для фиксации человека на носилках
- Лёгкость и мобильность – компактное и переносное



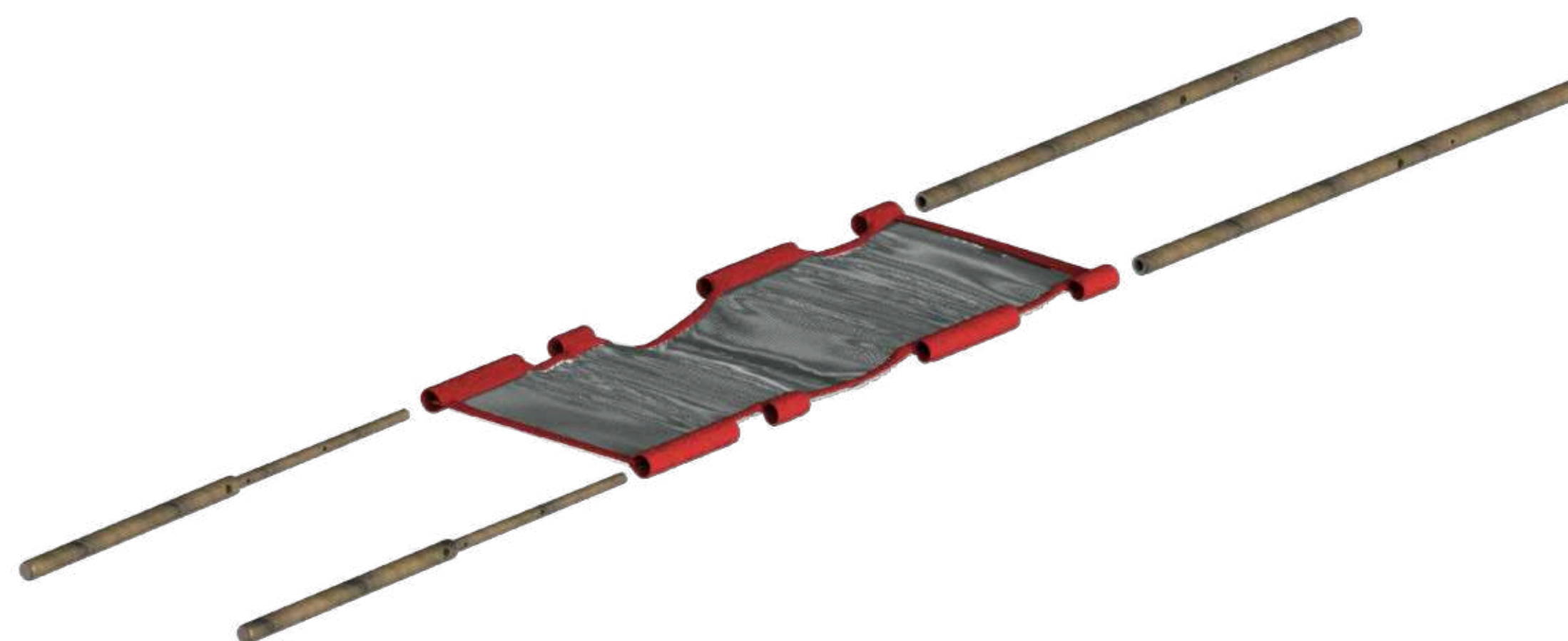
ID-concept/Габариты



ID-concept/Габариты



ID-concept/Технологичность



сарneckая елизавета

СПБГУПТД/2025

ID-concept/Финальные рендеры



сарneckая елизавета

СПБГУПТД/2025



Results

Results/Выводы

Цели

- Создать концепцию туристического кресла, которое не просто обеспечивает комфорт, а активно повышает безопасность и способствует выживанию человека в экстремальных условиях

Итоги по целям

- Сформирован ID-концепт

Задачи

- Разработать конструкцию с простой и надежной системой трансформации
- Продумать компактные размеры для транспортировки и хранения
- Подготовить визуализации, демонстрирующие изделие в реальном контексте использования

Итоги по задачам

- Разработана конструкция системы трансформации
- Продуманы габариты
- Собрана презентация/Подготовлены рендеры и смысловое сопровождение

Nike Move Station

Фитнес в формате нового поколения

Навигация

ID Research

- Итоги исследования
- Целевая аудитория
- Выводы по анализу конкурентов
- Бренд
- Выводы по бренду
- Выводы по разделу

ID Concept

- Визуализация
- Дизайн
- Рендеры
- Финальные рендеры

Results

- Выводы

Цели

- Разработать умную колонку с дисплеем и камерой как фитнес-продукт Nike
- Вывести бренд на рынок электроники
- Создать инновационный продукт, задающий тренды 2025 года

Задачи

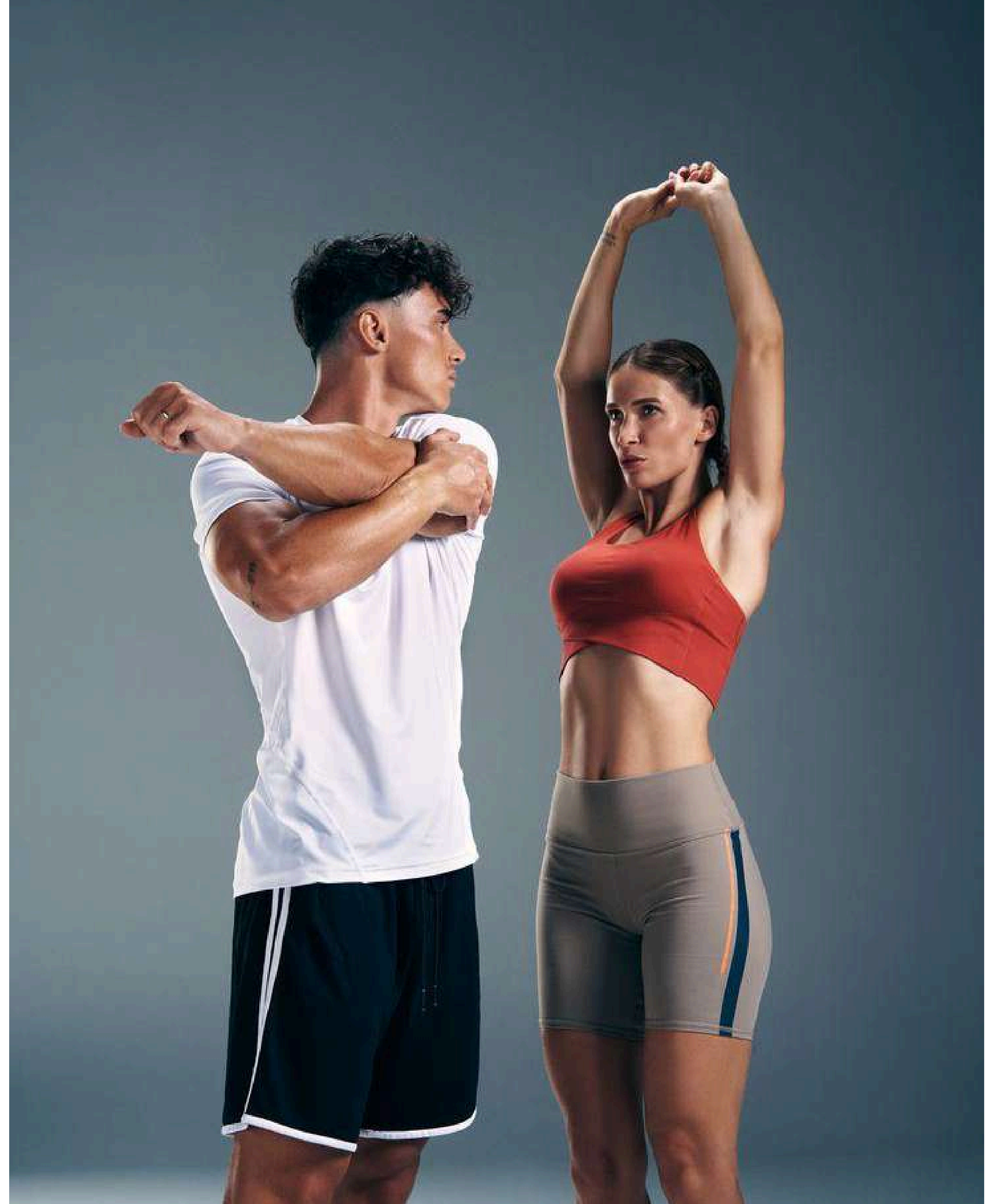
- Сформировать концепцию устройства: функции, сценарии использования, преимущества
- Разработать эволюцию визуального стиля Nike для продукта
- Подготовить презентацию с демонстрацией идей и концепта

ID Research

Целевая аудитория

18-24 года

/ люди, увлеченные спортом



Выводы

- Цельная основа с подвижными элементами
- Наиболее гибкая и точная форма регулировки высоты
- Активный + пассивный + рассеиватель = широкое поле звучания
- Отдельная камера

ID-research/Бренд

Исследование/Бренд

Бренд Nike

Nike – один из самых известных брендов, которые вносят большой вклад в развитие спортсменов и других видов спорта. производит обувь, одежду и спортивные аксессуары.

ценности
инновации
поддержка
стремление к совершенству

слоган "Just Do It"
призыв к действию, выдвигая уверенность и решимость

логотип
легкий, но олицетворяет движение, стремление вверх и дух победителей

Кампания фокусируется на истории успеха и преодоления трудностей, что укрепляет имидж бренда как вдохновителя на достижение больших целей.



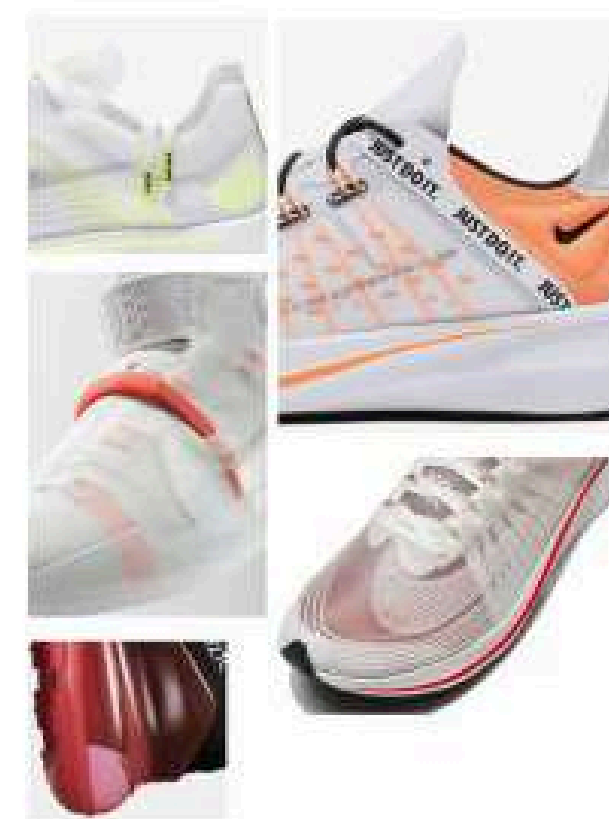
Исследование/Бренд

/ особенности CMF

/ яркие цвета смелые сочетания



/ прозрачность



/ эксперименты в материалах



Позиционирование/Эстетика

/ направление развития идеи

ФОРМА

простота

минималистичная,
обтекаемая форма
визуальный баланс

акценты

тактильные, как резиновые
ставки на кроссовках

напряженность

натянутые поверхности,
как мышечные волокна



форма, цвет и свет - это про движение

Позиционирование/Эстетика

/ направление развития идеи

КАСТОМИЗАЦИЯ

яркость

цветовые акценты –
отсылка к коллекциям
Nike, а не случайная
палитра

прозрачность

прозрачные зоны облегчают
визуальную массу устройств

подсветка

активная часть
взаимодействия



форма, цвет и свет - это про движение

Выводы

- Nike - не просто спорттовары, а символ стиля жизни и мотивации
- Ценности бренда: инновации, инклюзивность, энергия движения
- ЦА - молодые активные люди, поколение Z и миллениалы
- Любая новая категория продукта должна расширять экосистему Nike и укреплять ее философию

Выводы по разделу

Концепт умной колонки должен быть **эмоциональным** символом Nike который двигается, вдохновляет и становится частью тренировочного процесса

ID Concept

Дизайн, который **движется** вместе с тобой

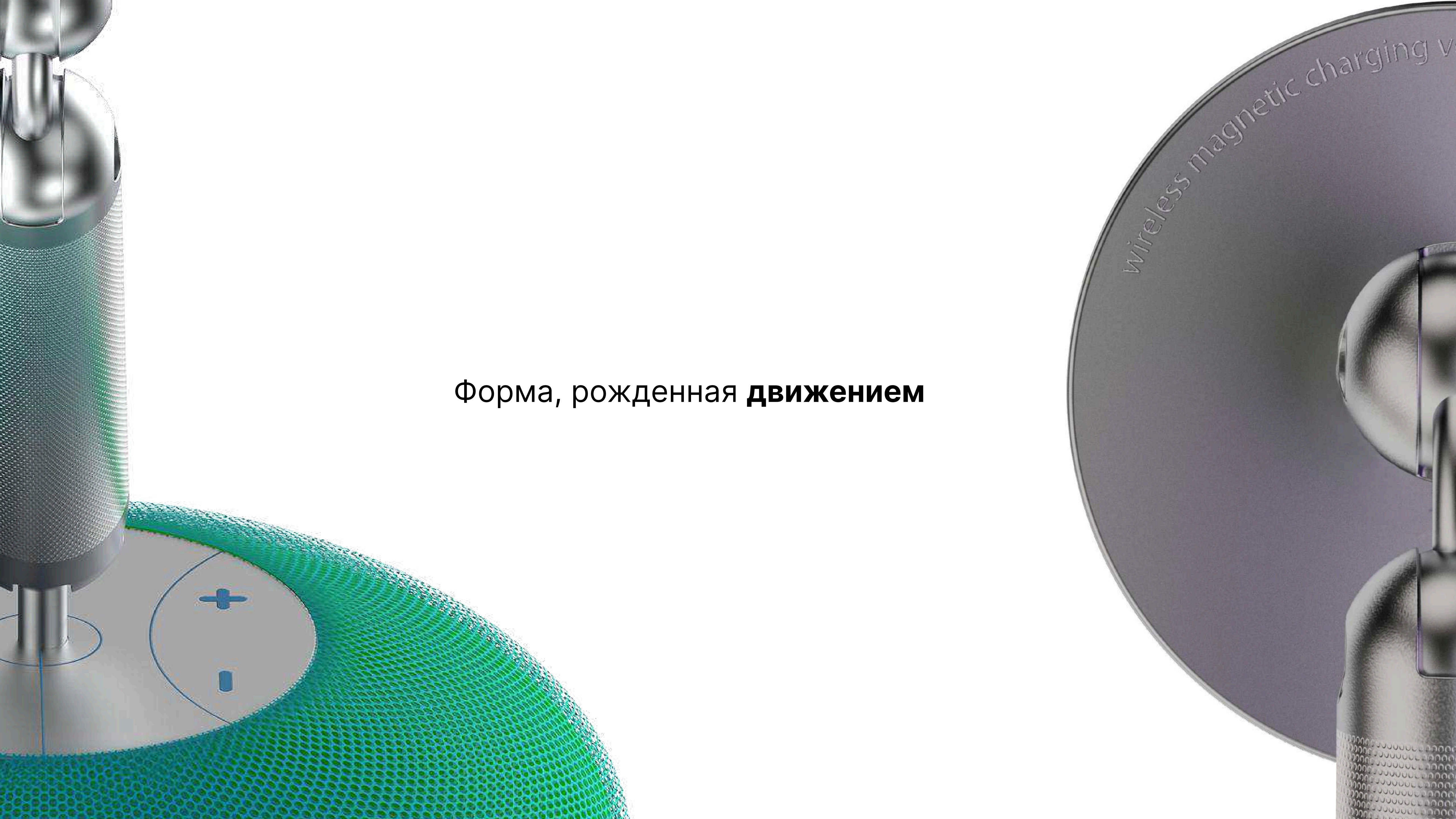


ID-concept/Дизайн

- Сочетание подвижных механизмов и монолитности корпуса
- Гибкая и точная форма регулировка высоты
- Подключение телефона/планшета по **Magsafe**



Форма, рожденная **движением**



ID-concept/Рендеры

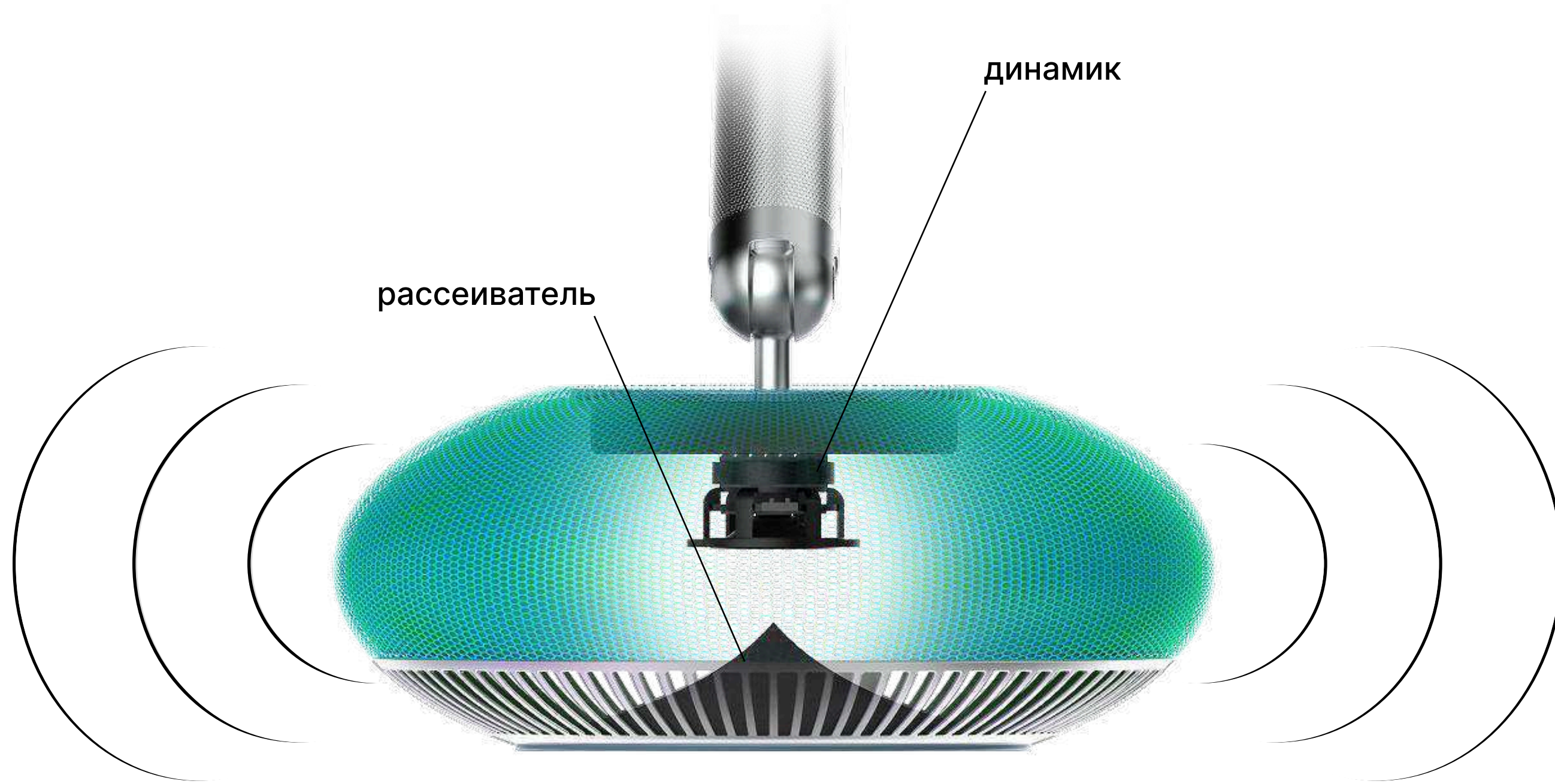
Габариты



ID-concept/рендеры

Технологичность

Инженерия движения и звука



Распространение звука на 360 градусов



ID-concept/Финальные рендеры



Энергия в **каждом** оттенке





Results/Выводы

Цели

- Разработать умную колонку с дисплеем и камерой как фитнес-продукт Nike
- Вывести бренд на рынок электроники
- Создать инновационный продукт, задающий тренды 2025 года

Итоги по целям

- Сформирован ID-концепт
- Определено позиционирование: «умное тренировочное устройство в экосистеме Nike» (NRC/NTC, челленджи, комьюнити)
- Предложен подвижный дизайн с тактильными элементами и отсылками к спорту

Задачи

- Сформировать концепцию устройства: функции, сценарии использования, преимущества
- Разработать эволюцию визуального стиля Nike для продукта
- Подготовить презентацию с демонстрацией идей и концепта

Итоги по задачам

- Сформирована концепция
- Минимализм + динамика
- Собрана презентация/Подготовлены рендеры и смысловое сопровождение

ID-concept/ИТОГИ



1



2



3



4