

План расположения мебели и оборудования 1 этаж

M:1:250

ПРОЕКТ РЕНОВАЦИИ УЧЕБНОГО КОРПУСА СПБГУПТД НА УЛ. РОЗЕНШТЕЙНА 8-12В

Фотофиксация участка



Экспликация помещений

Этаж	№ п/п	Наименование	S, м
1-й этаж			
01	КПП	27,87	
02	Комната охраны	16,58	
03	Холл	13,22	
04	Коллекция	260,82	
05	Гараж 1	24,82	
06	СУ	21,68	
07	Холл	60,57	
08	Холл	52,62	
09	Крытый двор	173,60	
10	Пространство под аркой	59,55	
11	Ресторан	72,51	
12	Комната отдыха	35,61	
13	Технический лифт	11,58	
14	Доп.пространство	79,81	
15	Кабинет инженера по эксплуатации здания и администратора мастерских	22,32	
16	Кабинет заместителя заведующего корпусом	13,15	
17	Кабинет заведующего корпусом	14,00	
18	СУ	3,51	
19	Зал 1	185,50	
20	Женская раздевалка	22,52	
21	Мужская раздевалка	23,57	
22	Тренировочная	21,77	
23	Женская раздевалка	17,57	
24	Инвентарная	8,34	
25	Мужская зона тренировок	9,85	
26	Мужская зона мужская	20,44	
27	Мужская зона женская	22,95	
28	Лифтовой холл	32,32	
29	СУ	24,92	
30	СУ для работников	13,89	
31	Кабинет психолога	15,30	
32	Комната для совещаний	25,82	
33	Кабинет для методистов	22,84	
34	Аудит	12,24	
35	Кабинет специалиста по организации уч. деятельности	19,77	
36	Кабинет специалиста по организации уч. деятельности	19,77	
37	Аудит	10,17	
38	Кабинет бухгалтера	12,96	
39	Тренировочная для персонала	38,97	
40	Холл	32,05	
41	Складские помещения	23,69	
42	Мужская зона для персонала	8,39	
43	Кухня	55,13	
44	Зона раздачи	20,03	
45	Общественная зона для преподавателей	23,59	
46	Общественный зал	153,77	
47	Двор внутренний	804,89	
48	СУ	8,29	
48	Двор	428,19	
			3 100,92 м²
2-й этаж			
01	Холл-рекреация	106,69	
02	Гараж 2	28,38	
03	СУ	23,89	
04	Комната с тренажером	24,32	
05	Холл-рекреация	54,79	
06	Психологическая	69,31	
07	Мужской холл	63,76	
08	Лифтовой холл	32,95	
09	СУ	24,92	
10	Компьютерный класс	33,95	
11	Тренировочная мастерская	62,08	
12	Тех. помещение	26,95	
13	Холл при актовом зале	15,72	
14	Актовый зал	214,14	
15	Компьютерный зал	48,79	
16	Мастерская резки	50,27	
17	Мастерская резки	64,85	
18	Мастерская скульптуры	56,74	
19	Мастерская живописи	63,32	
20	Мастерская живописи	48,08	
21	Тренировочная мастерская	55,35	
22	Тренировочная мастерская	73,08	
23	Технический лифт	10,95	
24	Склад	36,30	
25	Мастерская скульптуры	42,57	
26	Мужская зона для персонала	213,03	
27	Мужская зона для персонала	7,85	
28	Зал 2	213,03	
29	Инвентарная	10,17	
30	СУ	11,81	
31	Инвентарная	10,17	
32	Тренировочная	13,54	
33	Коридор	108,78	
			1 415,85 м²
3-й этаж			
01	Тех. помещения	32,79	
02	Швейная мастерская	62,08	
03	Мастерская скульптуры	28,38	
04	Лифтовой холл	32,95	
05	Швейная мастерская	59,37	
06	Мастерская резки	73,08	
07	Мастерская живописи	79,37	
08	Швейная мастерская	63,76	
09	Мастерская живописи	48,51	
10	СУ	40,46	
11	Лифтовая аудитория	105,21	
12	Холл-рекреация	72,47	
13	Технический лифт	10,95	
14	Склад	34,90	
15	Лифтовая аудитория	114,76	
16	СУ	27,30	
17	Тренировочная мастерская	23,50	
18	Тренировочная мастерская	61,26	
19	Тренировочная мастерская	55,62	
20	Тренировочная мастерская	57,95	
21	Тренировочная мастерская	55,35	
22	Тренировочная мастерская	72,21	
23	Коридор	117,32	
24	Коридор	82,02	
25	Холл-рекреация	53,85	
26	Склад	16,58	
			1 489,84 м²

- технические помещения
- мокрые зоны
- выставочные пространства
- рекреационные зоны
- столовая
- учебные пространства
- спортивные секции
- администрация



План расположения мебели и оборудования 2 этаж

M:1:250

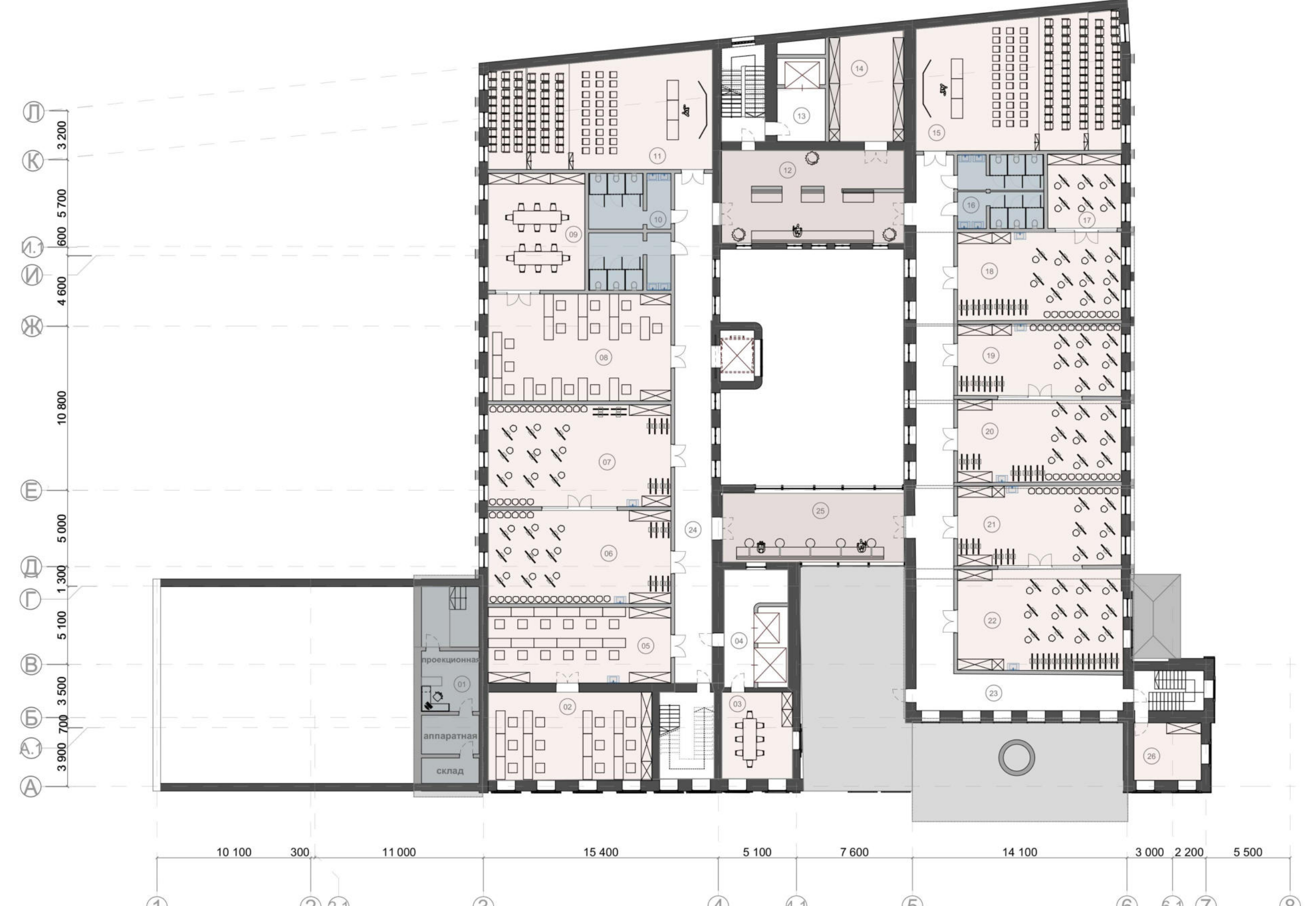
Схема дорожного движения района



Схема функционального зонирования

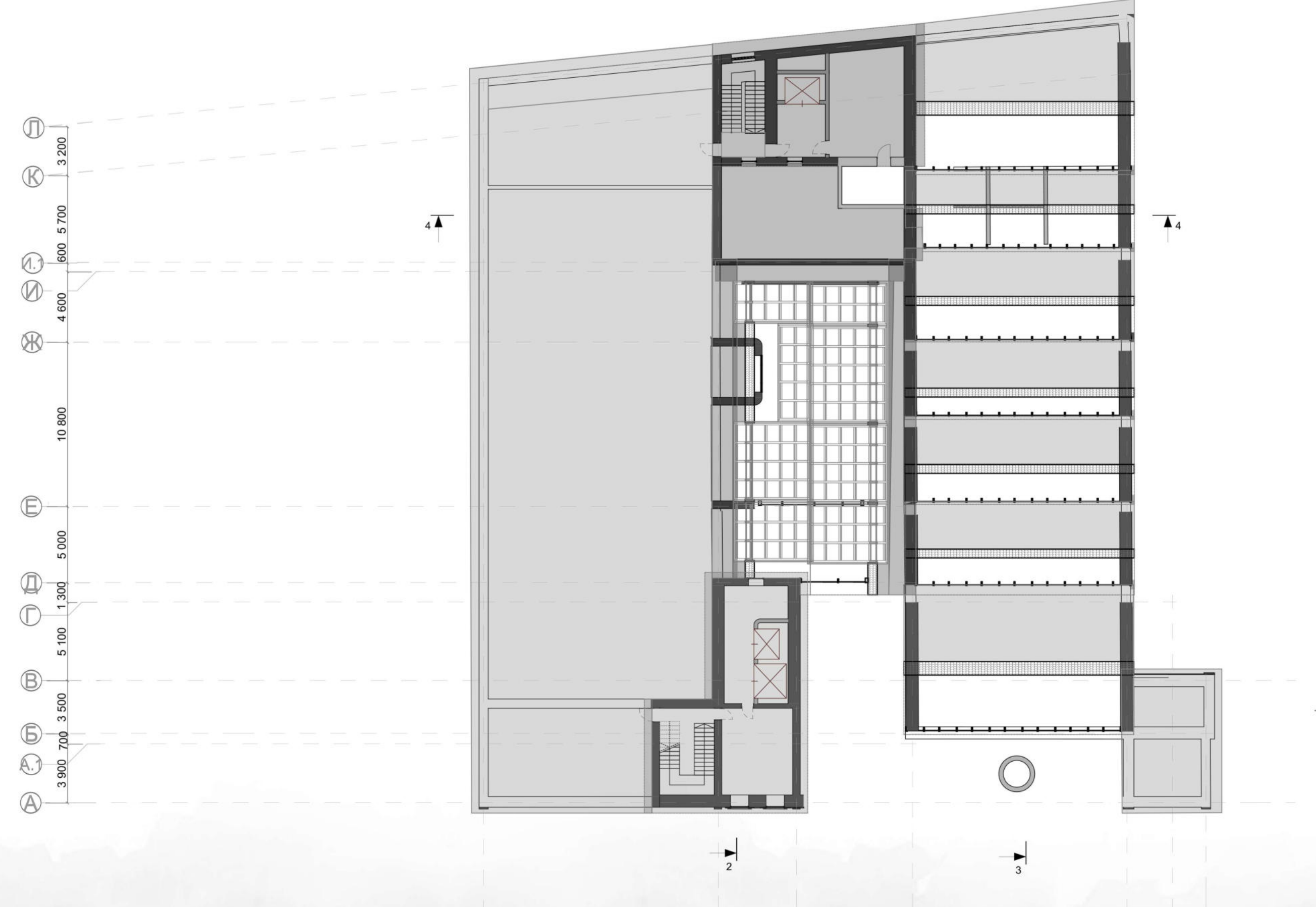


Разрезы, M 1:250



План расположения мебели и оборудования 3 этаж

M:1:250



План кровли 4 этаж

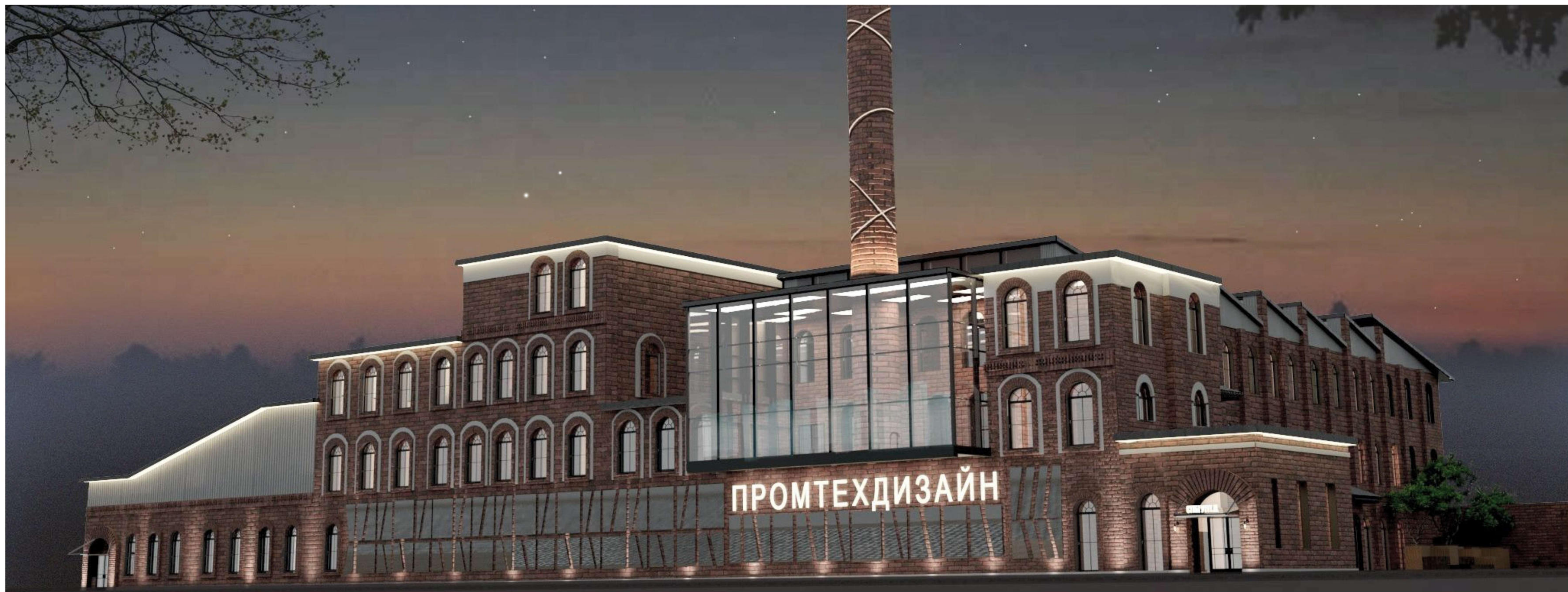
M:1:250



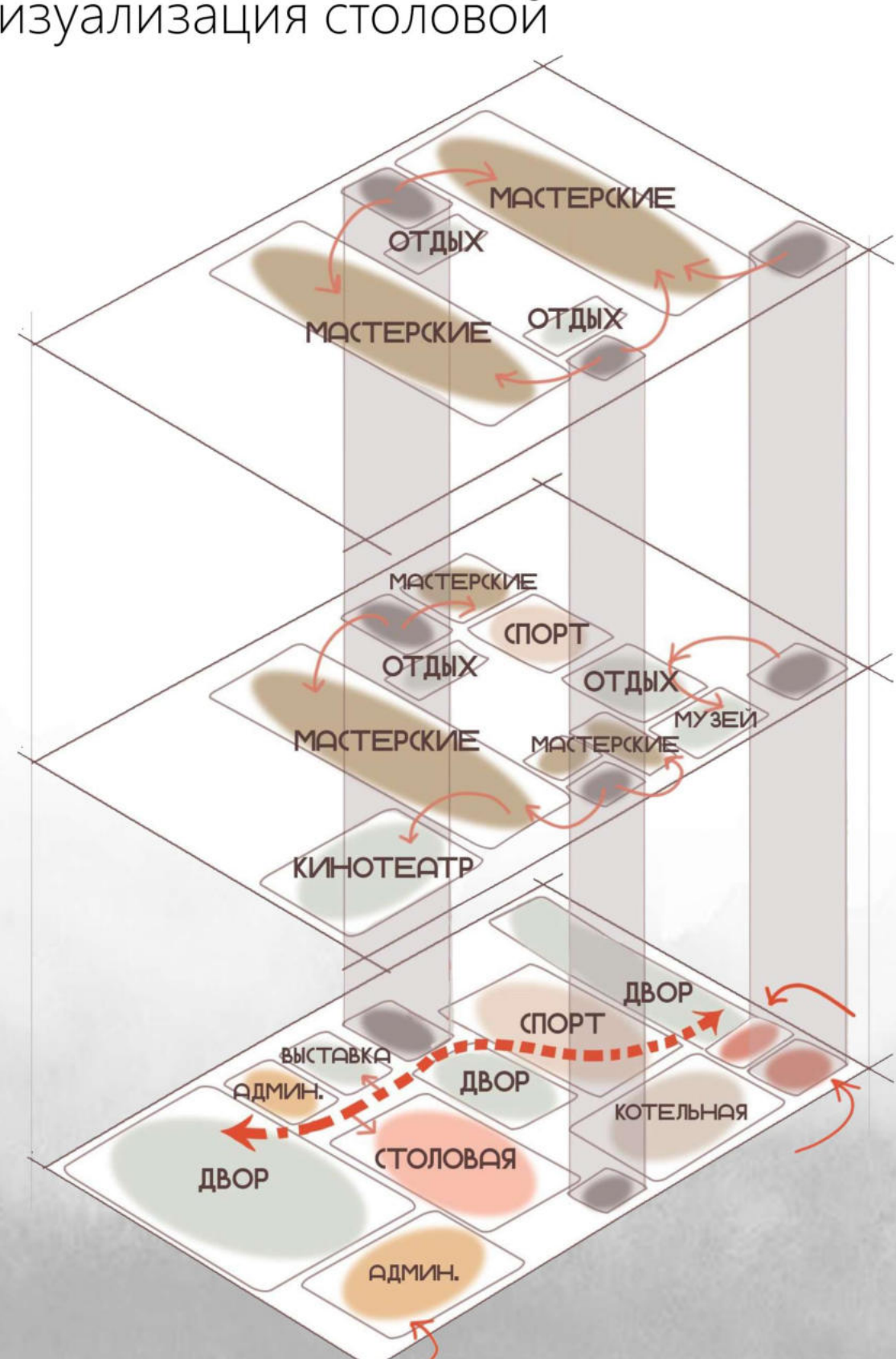
Визуализация лекционной аудитории



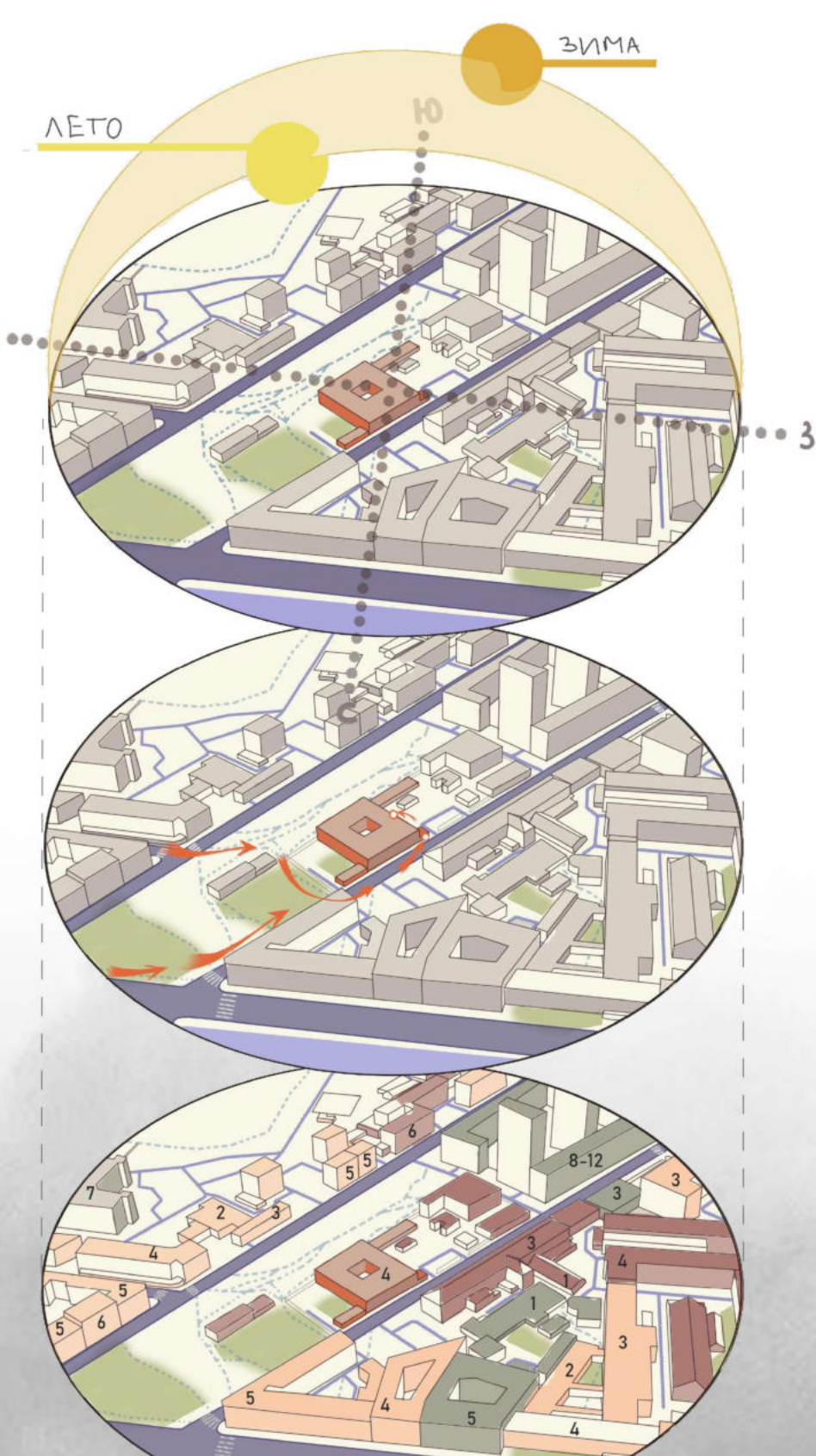
Визуализация холла 2 этажа



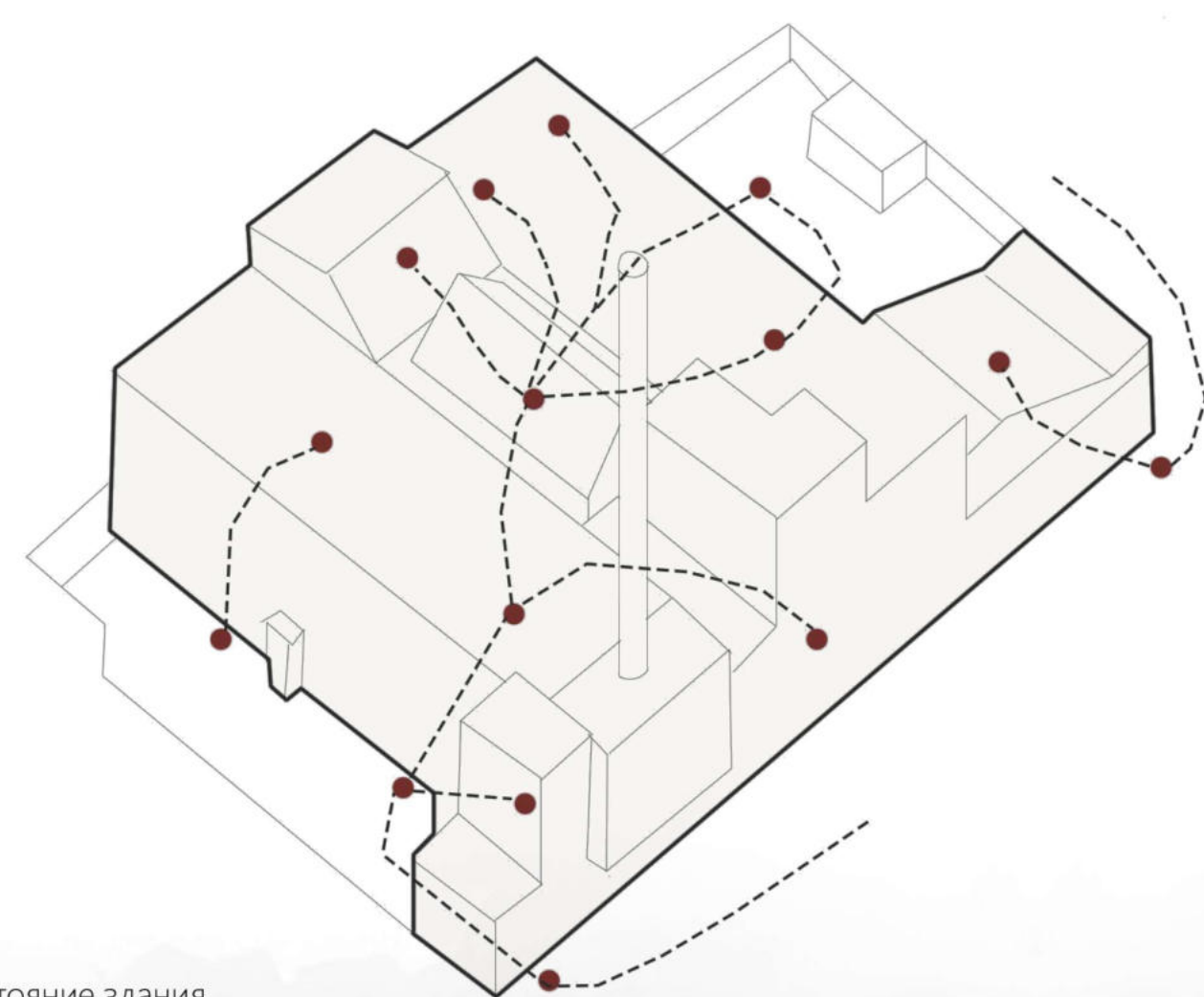
Визуализация столовой



Функциональное зонирование корпуса



- хорошее состояние здания
- удовлетворительное состояние
- заброшенное состояние



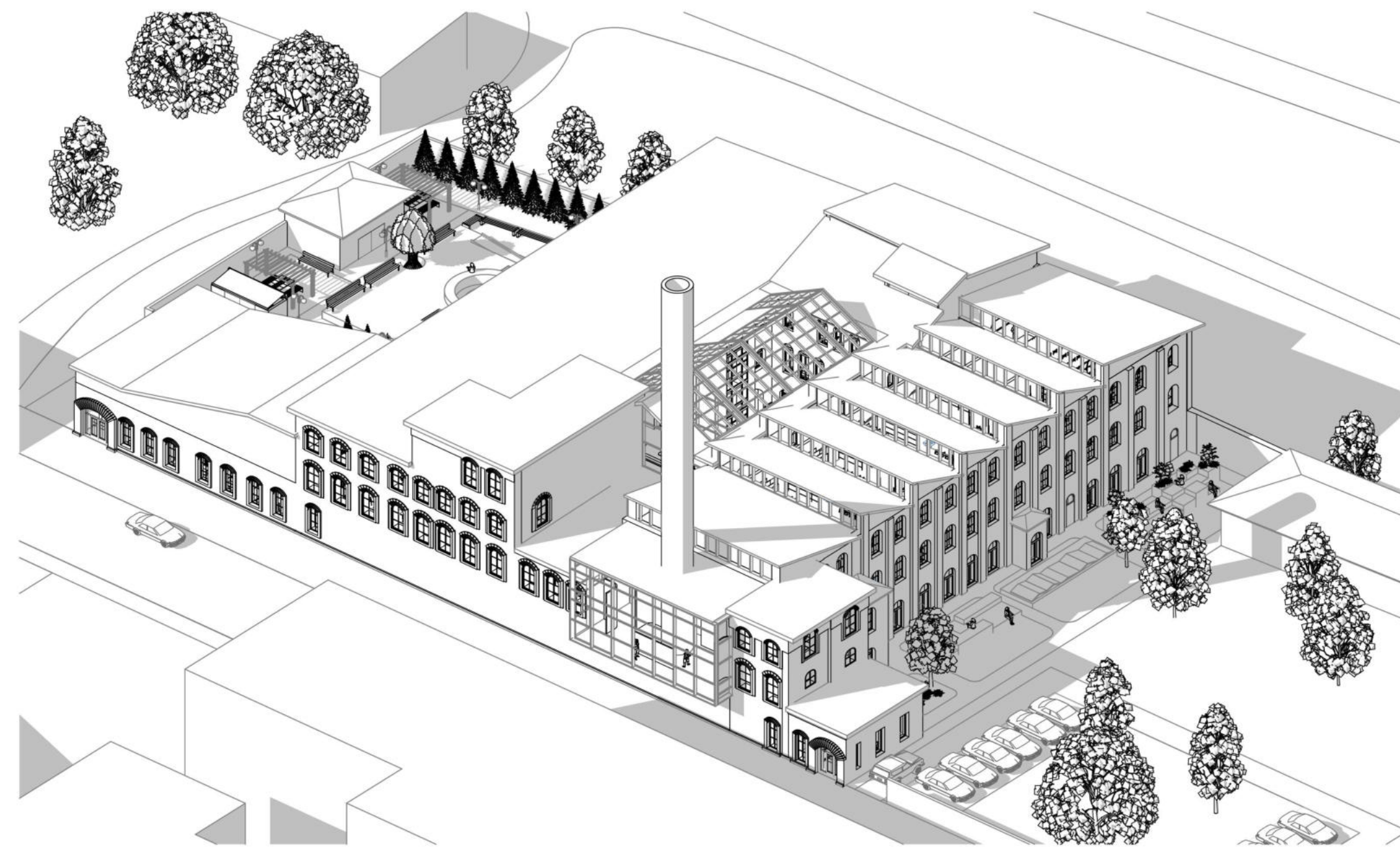
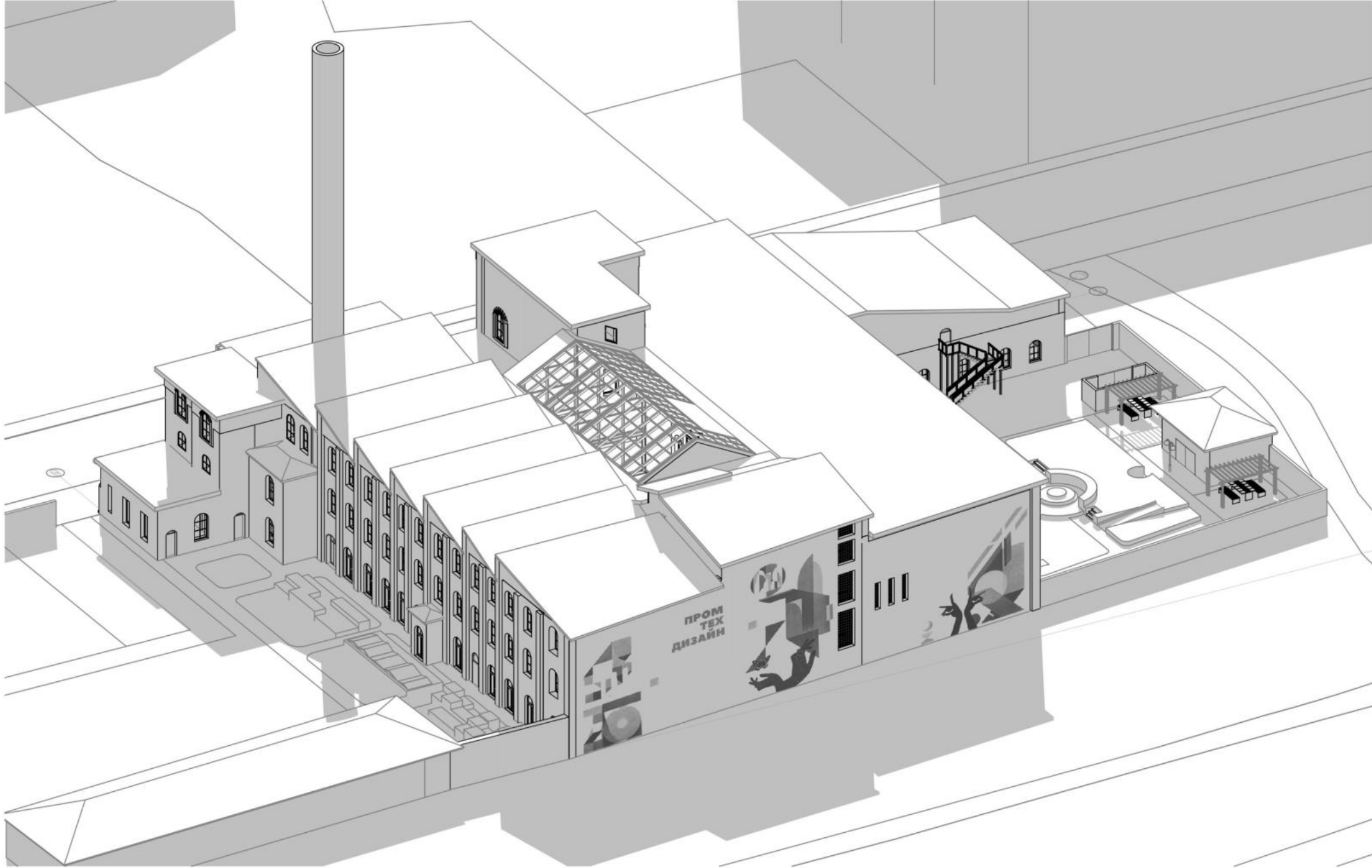
- - точки притяжения
- - транзитный связи

Фасады, М 1:250





Визуализация фасада вид с ул. Шапина



Аксонометрии учебного корпуса СПбГУПТД ул. Розенштейна 8-12В



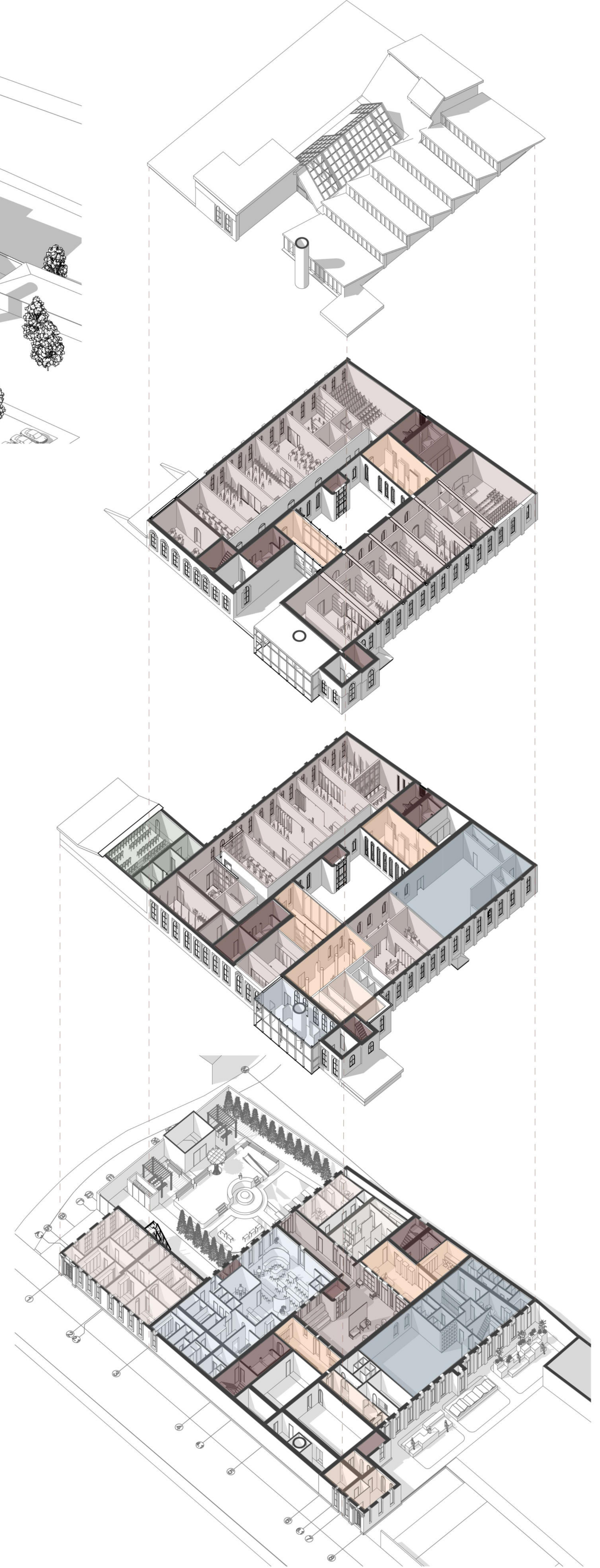
Визуализация внутреннего уличного двора вид со входа



Визуализация внутреннего уличного двора



Визуализация крытого двора



Территория района вокруг копуса принадлежит «серому поясу» Санкт-Петербурга. Здание представляет собой бывшую ткацко-прядильную фабрику, в которой сейчас располагается один из корпусов СПбГУПТД, ведется постепенное восстановление здания. Комплекс из 2-4 этажных зданий представляет собой замкнутый периметр с внутренним двором примерно 20×10 метров.

Концепция комплекса заключается в грамотной организации учебного процесса студентов высшего образования в здании бывшей ткацкой фабрики. Предполагается обучение студентов трех кафедр, в примерном количестве 4000-4500 человек.

Административный блок Всего: 325 м ²	Крытый двор и рекреация Всего: 235 м ²	Спортивный блок Всего: 590 м ²
Арт пространство/музей Всего: 164 м ²	Учебные пространства Всего: 1 515 м ²	Столовая и кухня Всего: 370 м ²
Холл-рекреации Всего: 432 м ²	Лифтовой/лестничный узел	Актовый зал на 89 человек Всего: 215 м ²

В качестве конструктивных решений использована шедовая кровля для улучшения естественного освещения над творческими аудиториями; утепленный крытый двор со светопрозрачной кровлей, который играет роль общественной точки притяжения; выделен остекленный объем на главном фасаде корпуса для музея; организован актовый зал со сценой и проекционной над административным блоком.

В проекте также предлагается решение для реставрации фасадов с помощью алюминиевых панелей, декоративных штукатурных элементов и металлического гофролиста.

Зонирование взрыв-схемы

