

2025

Шахматы

Лещёва Анастасия
СПбГУПТД

Персона модель:

Администратор современного кафе в стиле doodle art. Хочет чтобы кафе было уникальным и притягивало гостей. Ценит творчество, необычные детали интерьера. Заботится о том, чтобы гости оставались дольше и делились впечатлениями в соцсетях.

В интерьере стоит шахматная керамическая доска

Креативный

Любит творчество

Боли

Шахматы стоят, но в них не играют.

Шахматы не привлекают внимание, ни персонала, ни посетителей

Шахматы выглядят скучно

Ввести систему мини-наград: за выигранные партии гость получает десерт (мотивация играть)

Добавить doodle-рисунки на фигурки, чтобы соответствовать заведению.

Проработать форму, создать уникальный продукт

Цели

Аналоги

Another Kingdom



2 000 000 руб

AVDEEV CRYSTAL



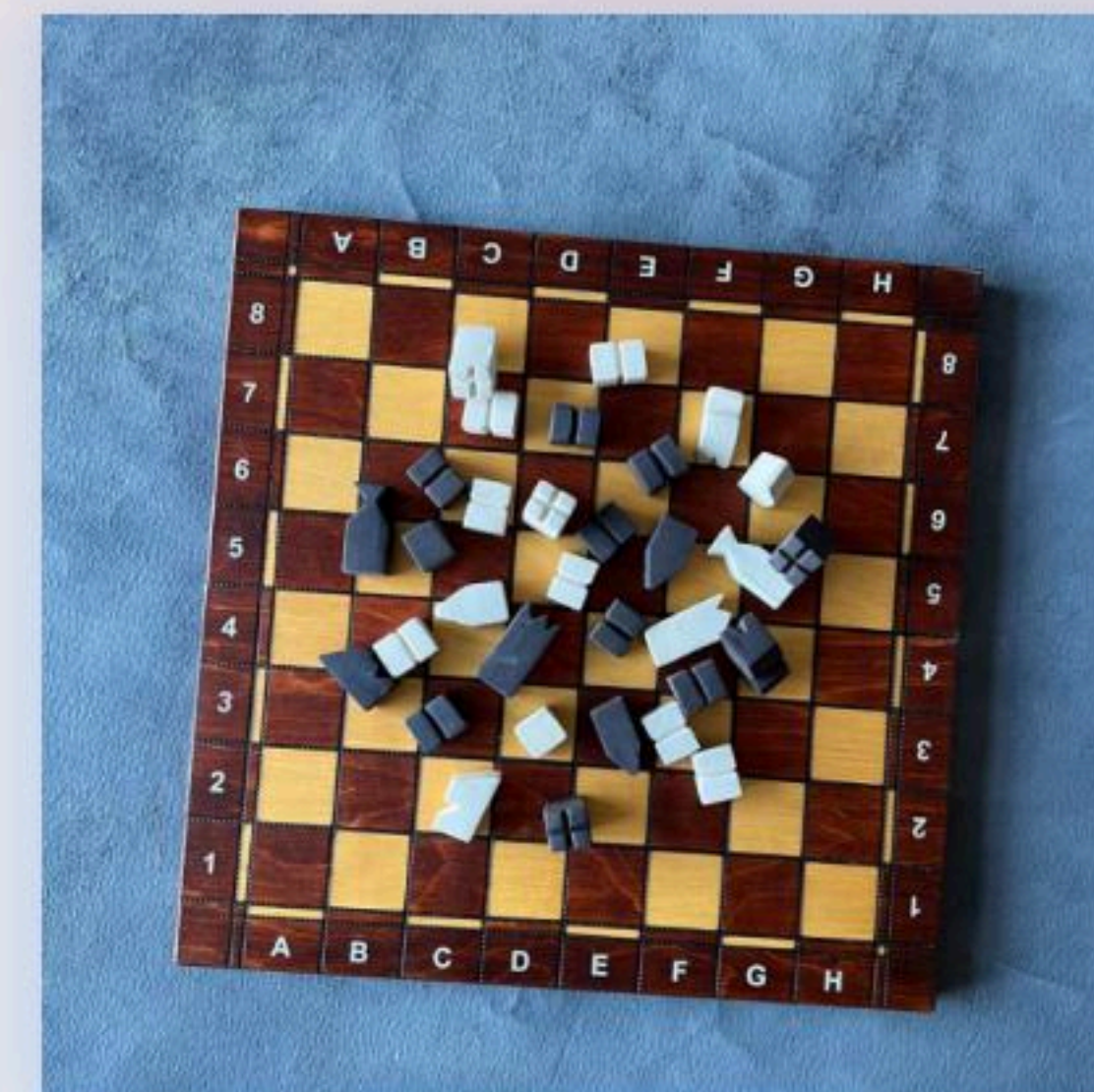
266 200 руб

Fortochka ceramica



18 500 руб

Svidanie



8 500 руб

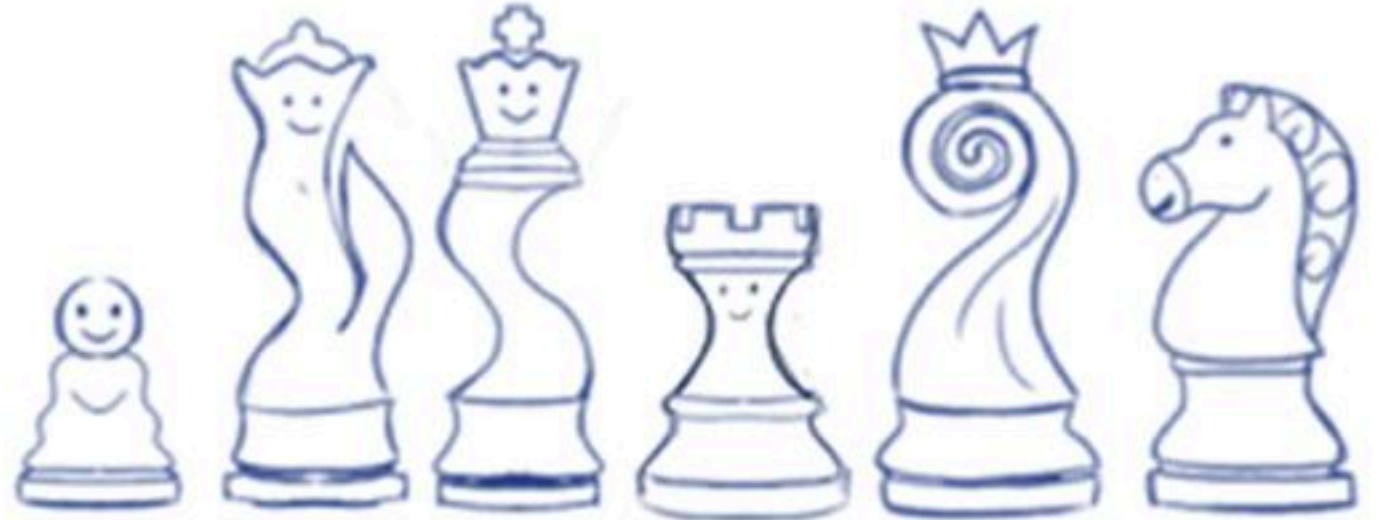
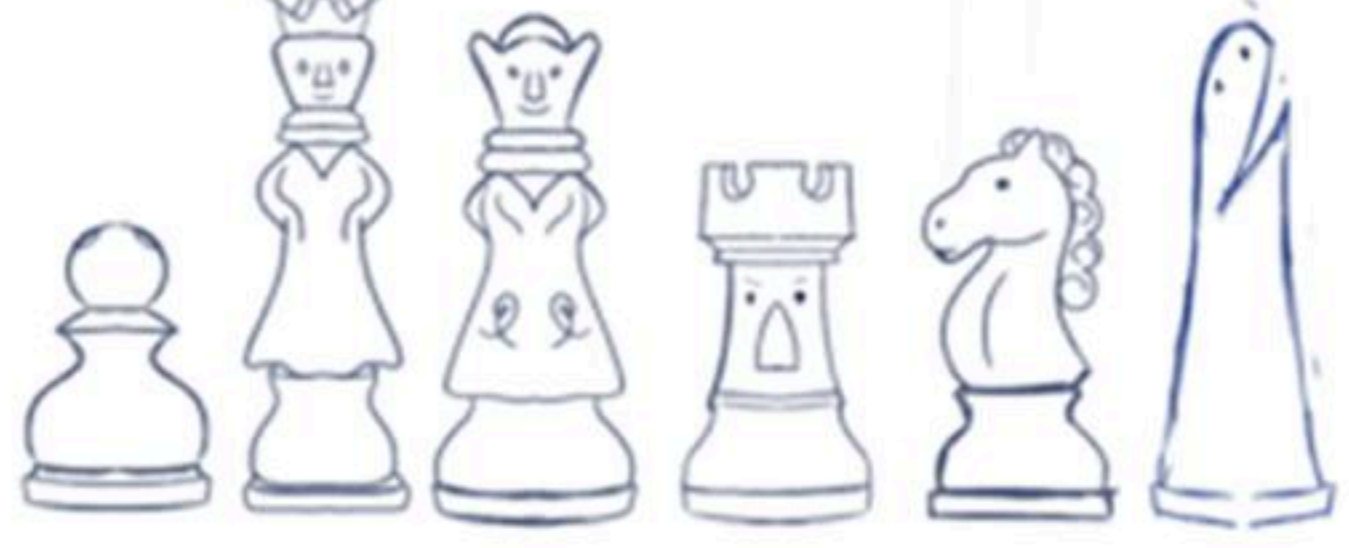
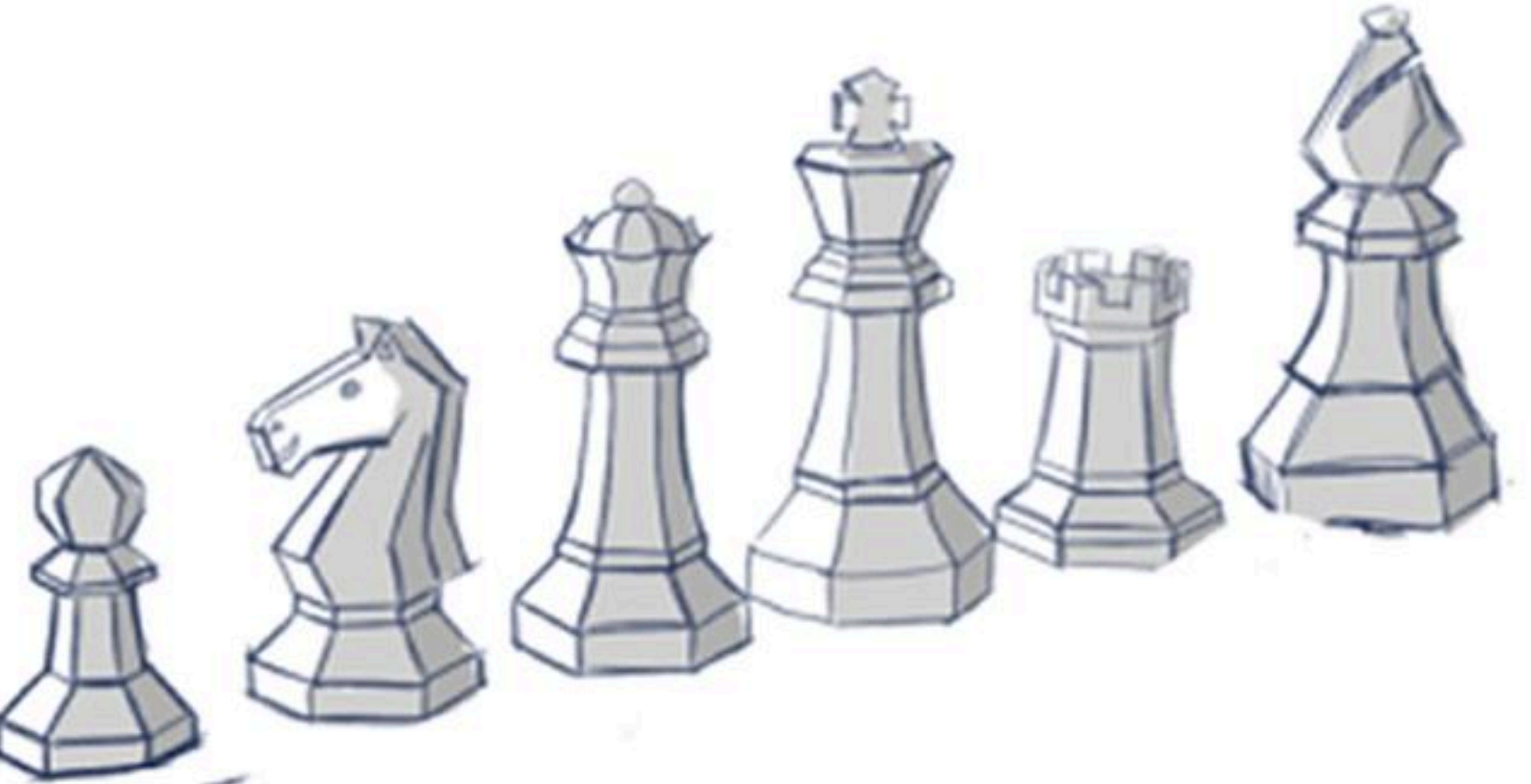
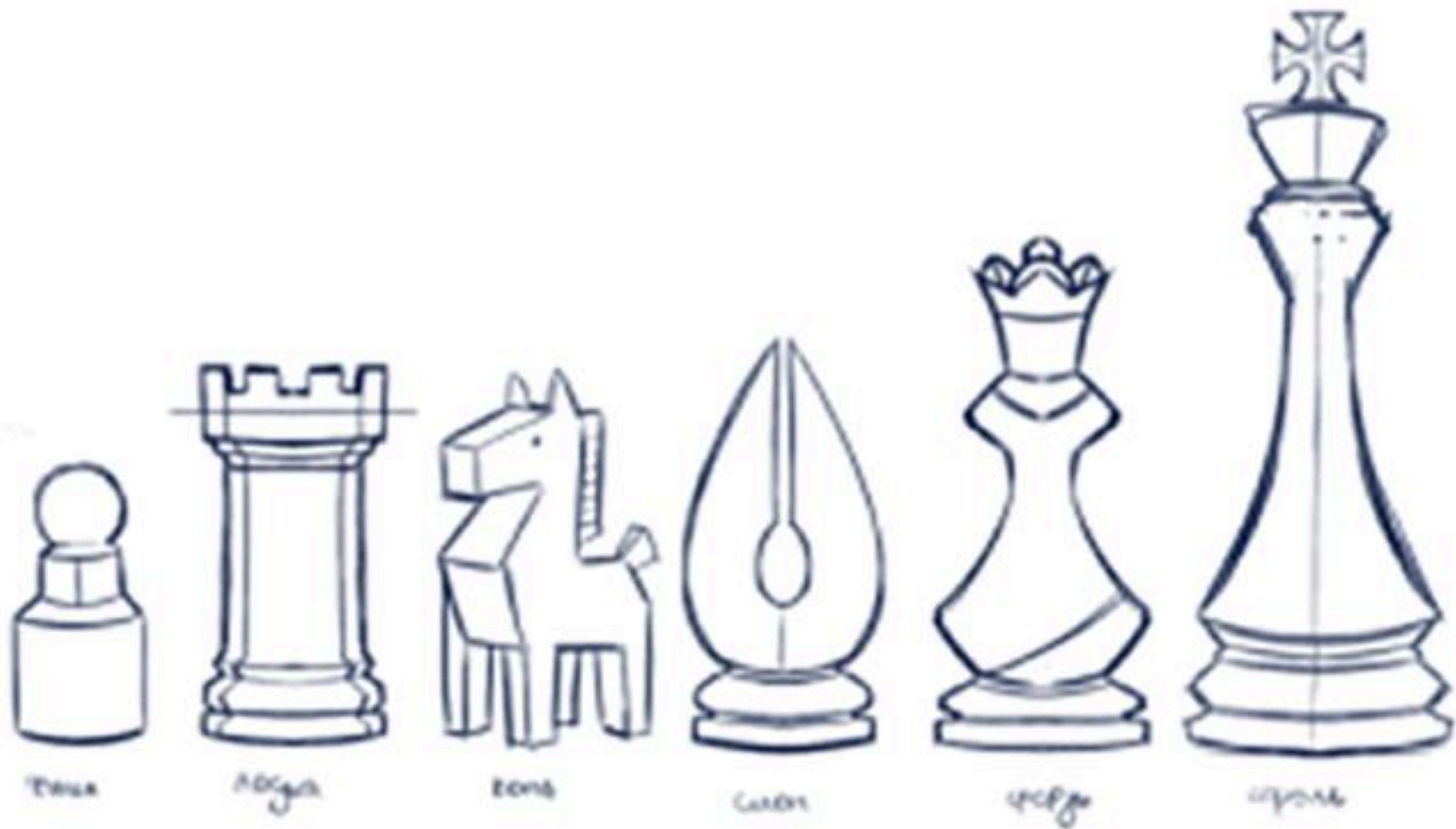
Техническое задание

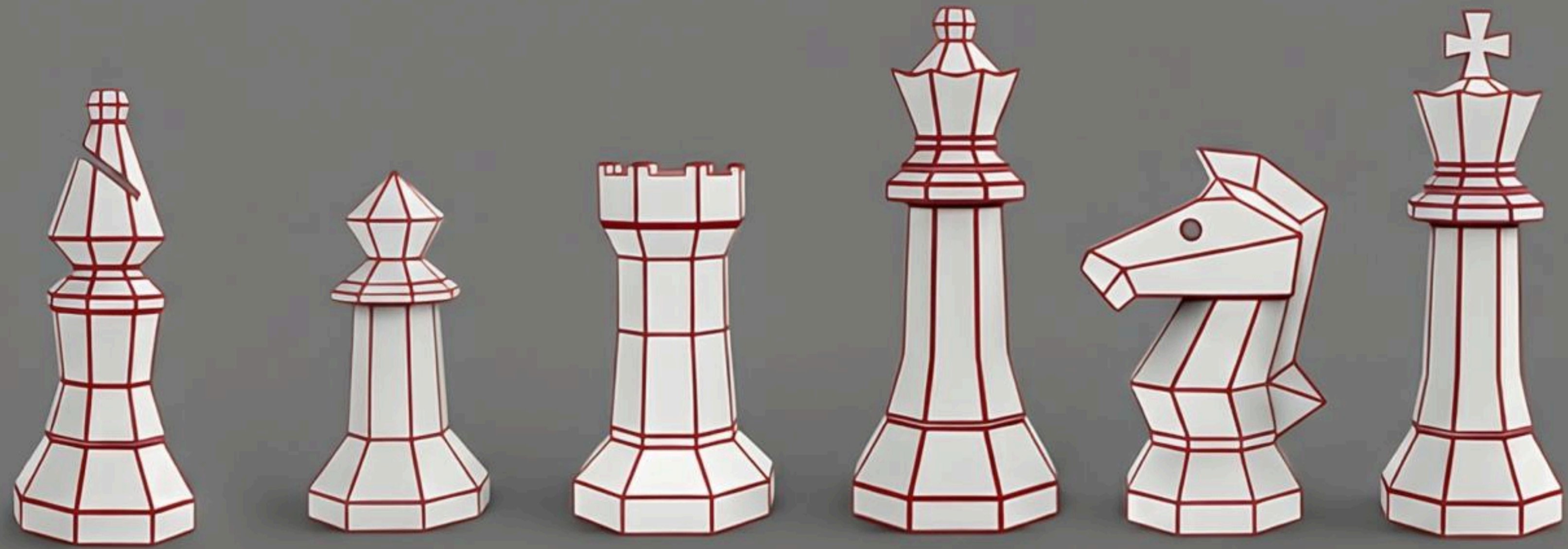
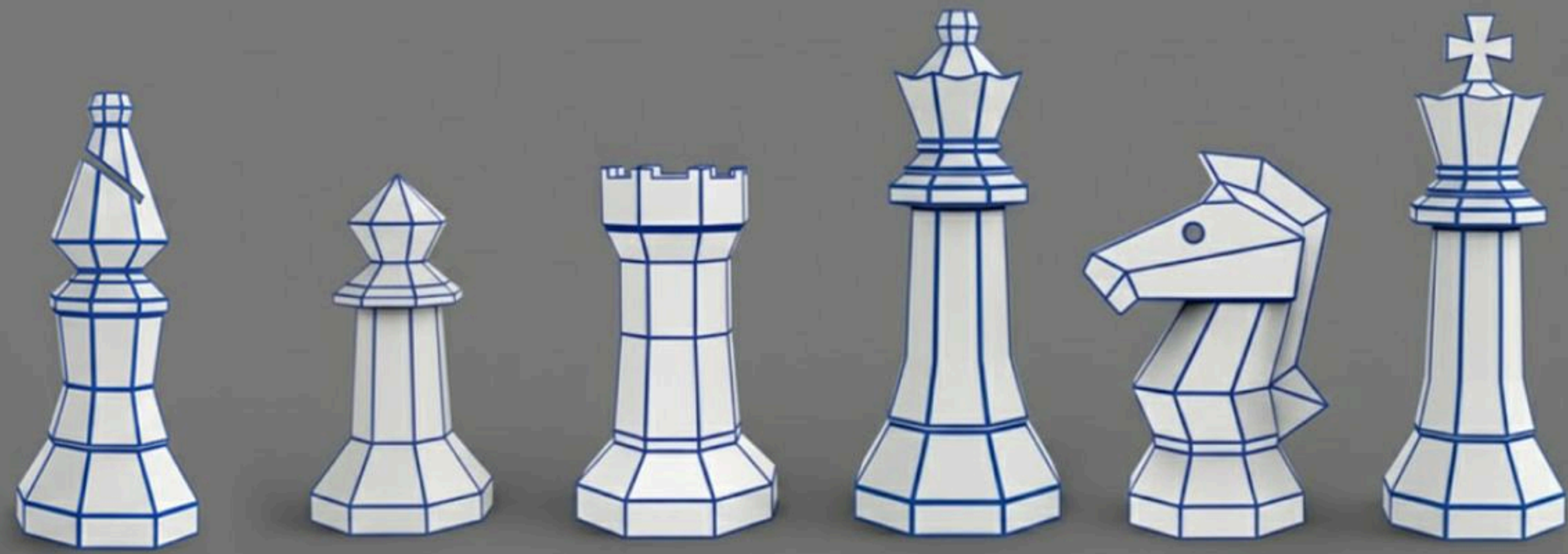
Необходимо разработать коллекционный шахматный набор из керамики, включающий 32 фигуры и шахматную доску; стиль фигур — минималистичный, с упрощёнными геометрическими формами, но сохраняющими узнаваемость каждой фигуры. Пропорции соблюдают традиционную иерархию, основание фигур диаметром 25–35 мм в зависимости от размера доски, который должен составлять клетку 40–50 мм, при этом фигуры занимают не более 70% площади клетки; шахматная доска полнена из керамики с оттенками светлых и тёмных полей.

MOODBOARD



Эскизный поиск





Способ изготовления:

1. Гипсовую форму собирают и стягивают.
2. Заливают шликер внутрь формы.
3. Гипс вытягивает воду из шликера, и на стенках начинает образовываться твёрдый слой.
4. Через 5–20 минут (толщина зависит от времени) лишний шликер сливают.

В итоге внутри формы остаётся полая фигурка с ровными стенками.

Когда стенка уплотнилась, форму раскрывают и вынимают сырой "чепок" — ещё мягкую фигурку.

Дальше:

- подрезают излишки снизу,
- выравнивают грани,
- дорезают зубцы наверху,
- делают швы незаметными.

- наносят роспись

Фигурку сушат до полного высыхания.

Сушат медленно (900°C), чтобы не повело геометрию.

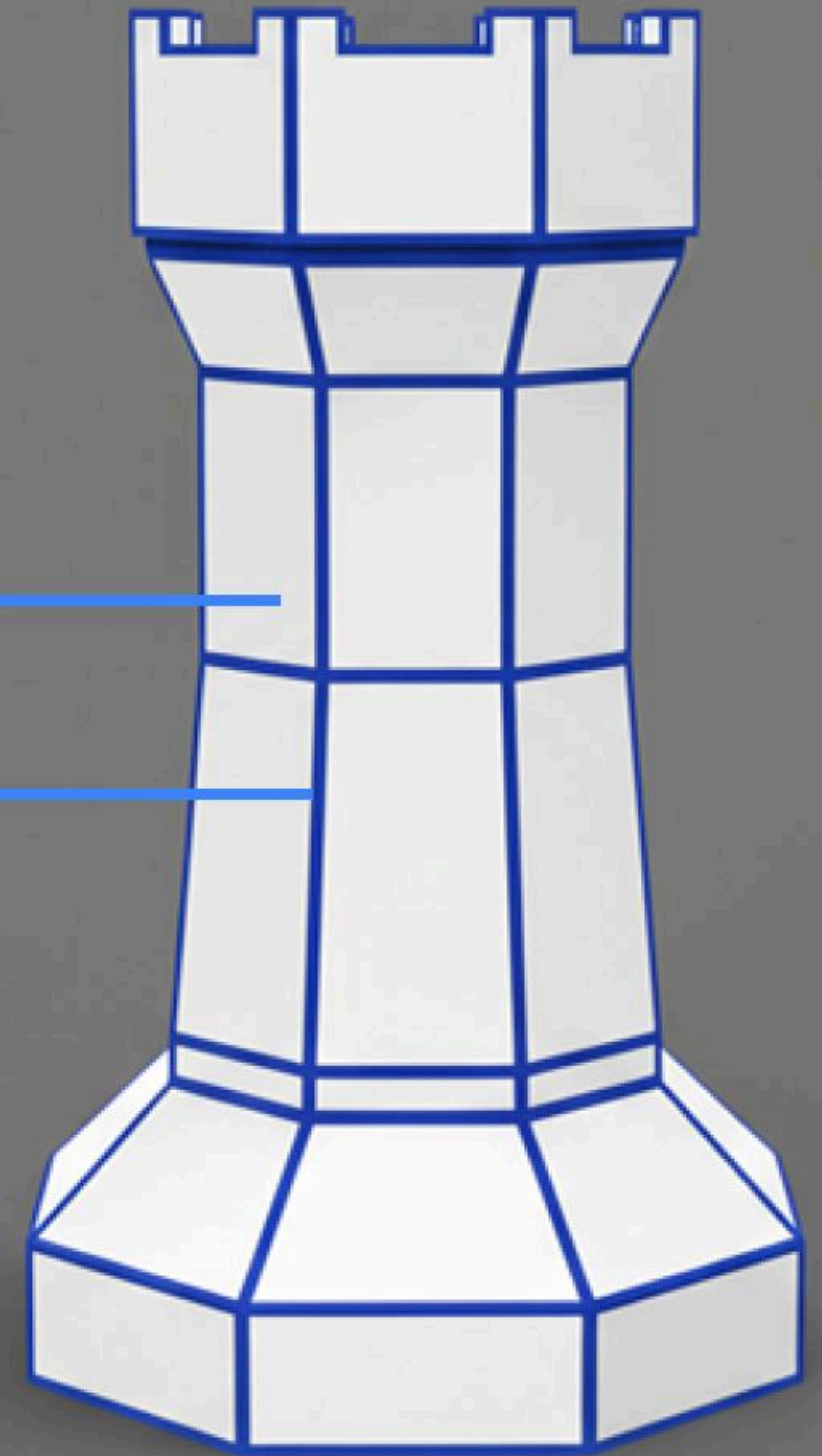
Второй обжиг (глазурный)

Температура ~1200°C

Тело (Керамика)

Глазури

Наносится кистью, после - обжигается



Доска вырезается на фрезерный станке с ЧПУ

Основа

Окрашенная деревянная основа,
покрытая лаком.

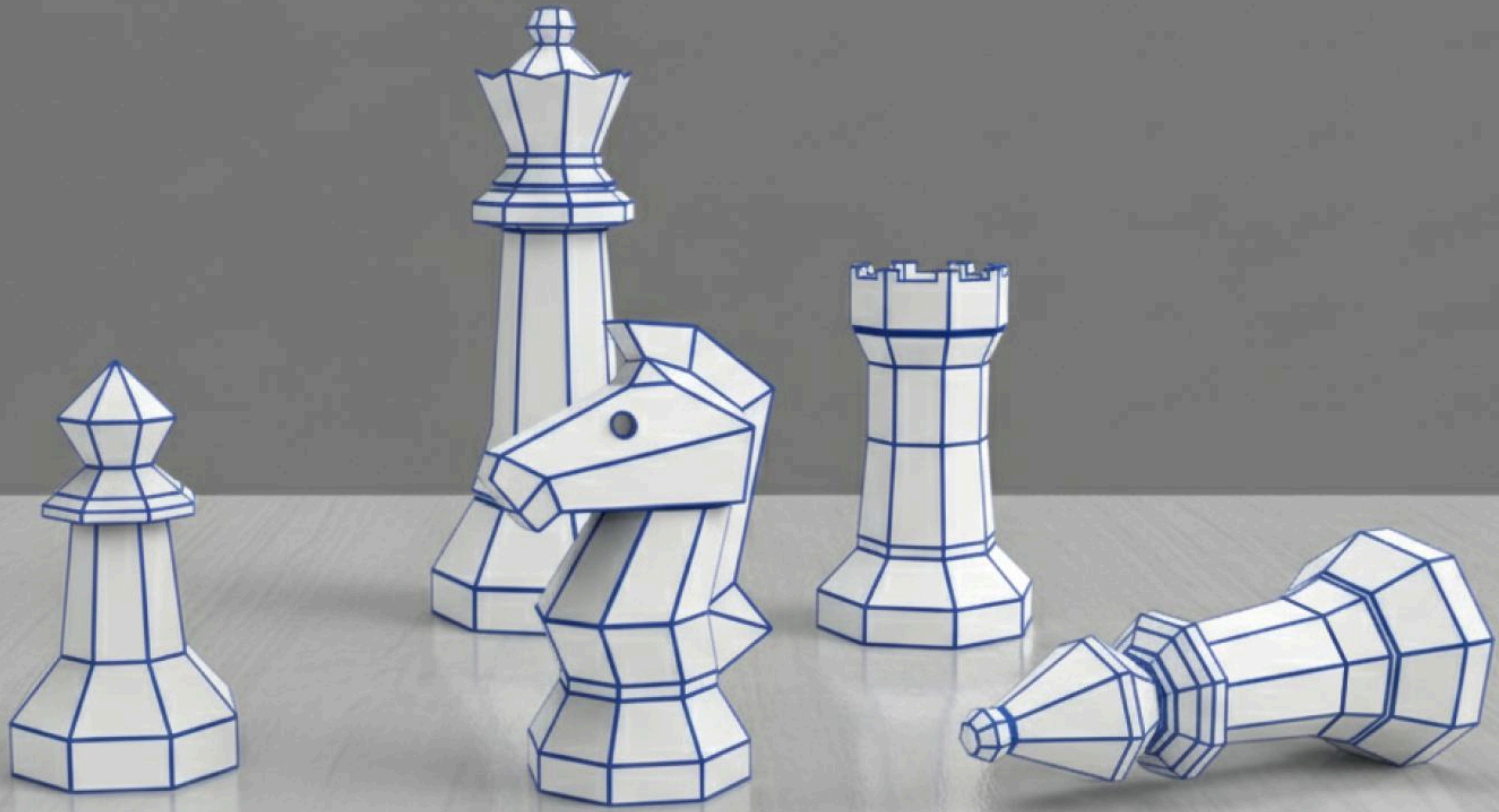
Клетки

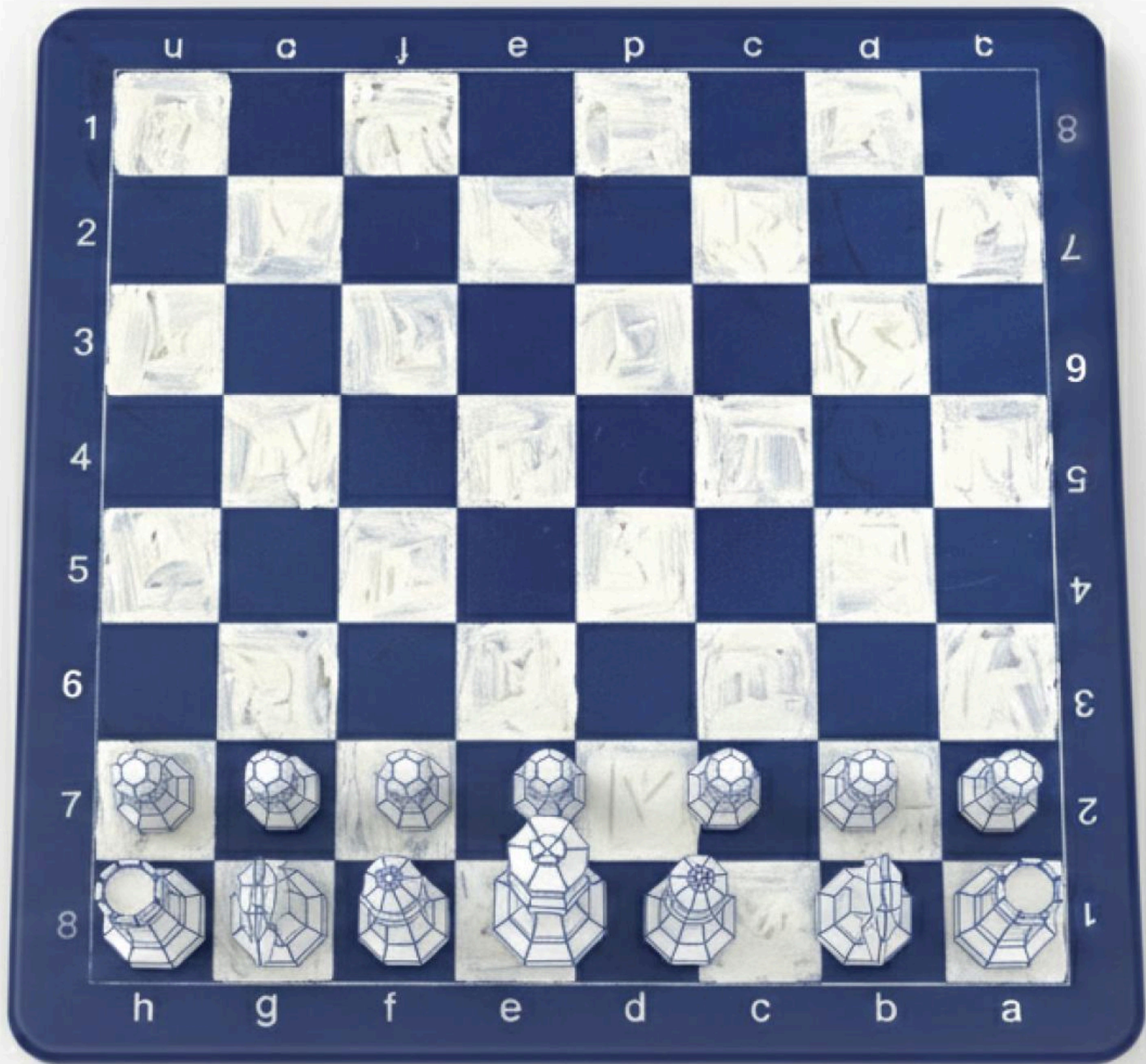
Наносятся акриловыми красками

Цифры и буквы

Наносятся акриловыми красками

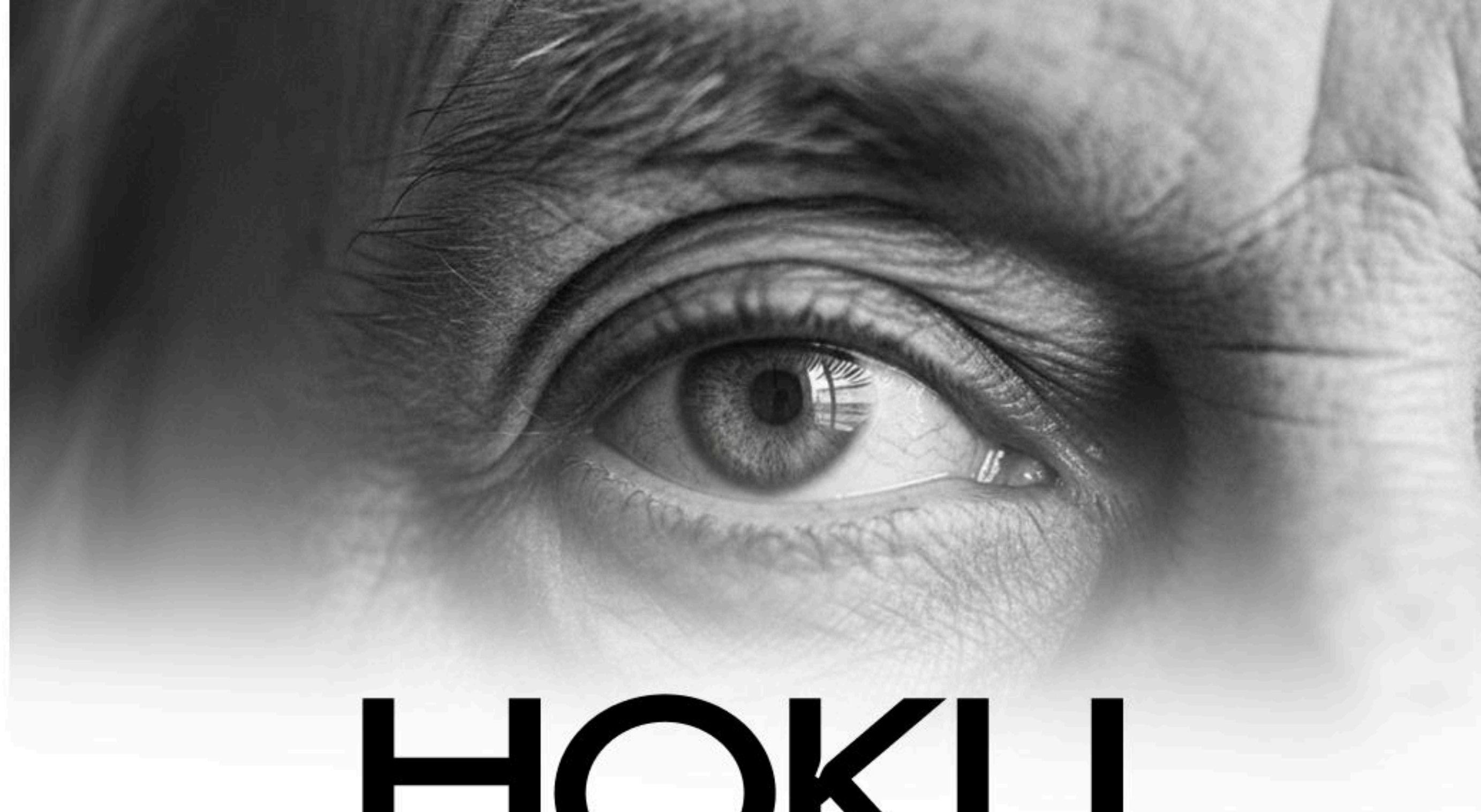












НОКУ

ТРОСТЬ-КРЮЧОК

Свобода движений. Каждый день.

Цели

Повысить независимость и комфорт пенсионеров в быту за счёт многофункциональной и эргономичной трости-крючка

Задачи

1. Анализ бытовых трудностей пенсионеров
2. Определение эргономических требований к трости
3. Создание эскизов трости
4. Сформировать требования к дизайну трости

Целевая аудитория

Пенсионеры и пожилые люди (65+)

Люди с ограниченной подвижностью или слабой мелкой моторикой

Те, кто живёт самостоятельно дома и хочет сохранять независимость

Проблемы пользователя

1. Трудно вставать со стула или кровати без опоры.
2. Сложно поднимать или переносить предметы с пола или с верхних полок.
3. Стандартные трости и «грабберы» громоздкие, неудобные, выглядят медицински.
4. Недостаток многофункциональных, компактных и эргономичных приспособлений для дома.



Боль пользователя

Чувство зависимости от других при выполнении бытовых действий.

Риск падений и травм из-за слабости рук и ног.

Фрустрация от неудобных и неэстетичных вспомогательных устройств.

Потребность пользователя

1. Безопасная и удобная поддержка при ходьбе и бытовых задачах.
2. Возможность выполнять действия самостоятельно: вставать, переносить предметы, дотягиваться до объектов.
3. Эстетичный, современный инструмент, который не выглядит как медицинское устройство.
4. Компактность и многофункциональность для дома.



Целевая аудитория



Виктор, 68 лет

Проблемы: любит готовить и заниматься мелкими делами, но руки слабеют, трудно наклоняться.

Хочет: многофункциональную трость с крючком, чтобы поднимать пакеты и предметы с пола, безопасно передвигаться.



Мария, 82 года

Проблемы: сложно вставать с дивана и доставать вещи с верхних полок.

Хочет: лёгкую и эргономичную трость, которая помогает ей быть независимой дома, не выглядит «медицинской».



Анна, 70 лет

Проблемы: боится падений при вставании с кресла и при уборке; не любит громоздкие помощники.

Хочет: компактную и стильную трость, которая помогает вставать, переносить вещи и вписывается в интерьер.

Аналоги



Reha Fund RF-510

2 044 ₺

Телескопическая (алюминиевая) трость, можно подстраивать под рост, лёгкая опора для ходьбы или реабилитации.



Складная трость

4 164 ₺

Алюминиевая трость, регулируемая высота, встроенный LED-фонарик, складная конструкция — удобно для ночных перемещений



GreenSports

2 400 ₺

Трость опорная регулируемой длины, с ортопедической рукояткой под правую руку. Предназначена для передвижения инвалидов и больных с нарушением функций опорно-двигательного аппарата дома и на улице.

Вывод. Аналогии

Большинство тростей — ортопедические, с базовой функцией опоры, почти нет действительно “инновационных” тростей, которые объединяют опору + подъем + крючок.

Есть складные модели и самостоячие, но мало моделей с многофункциональными верхушками (крючки, механика).

Материалы



Алюминий

Лёгкий и прочный металл, устойчив к коррозии. Подходит для основной трубки трости — легко регулировать длину, легко обрабатывать. Внешний вид современный, может быть анодирован или окрашен.



Нержавеющая сталь

Очень прочный и долговечный материал, устойчива к механическим повреждениям. Подходит для механических частей вращающихся головок и соединений. Чуть тяжелее алюминия, но придаёт премиальный вид.



Пластик ABS

Лёгкий и формуемый, подходит для прототипирования или декоративных элементов. Можно легко менять форму и цвет.

Материалы



TPU

Мягкий, эластичный материал для рукоятки и рабочих частей крючка. Обеспечивает комфорт, сцепление, снижает скольжение и усталость кисти.



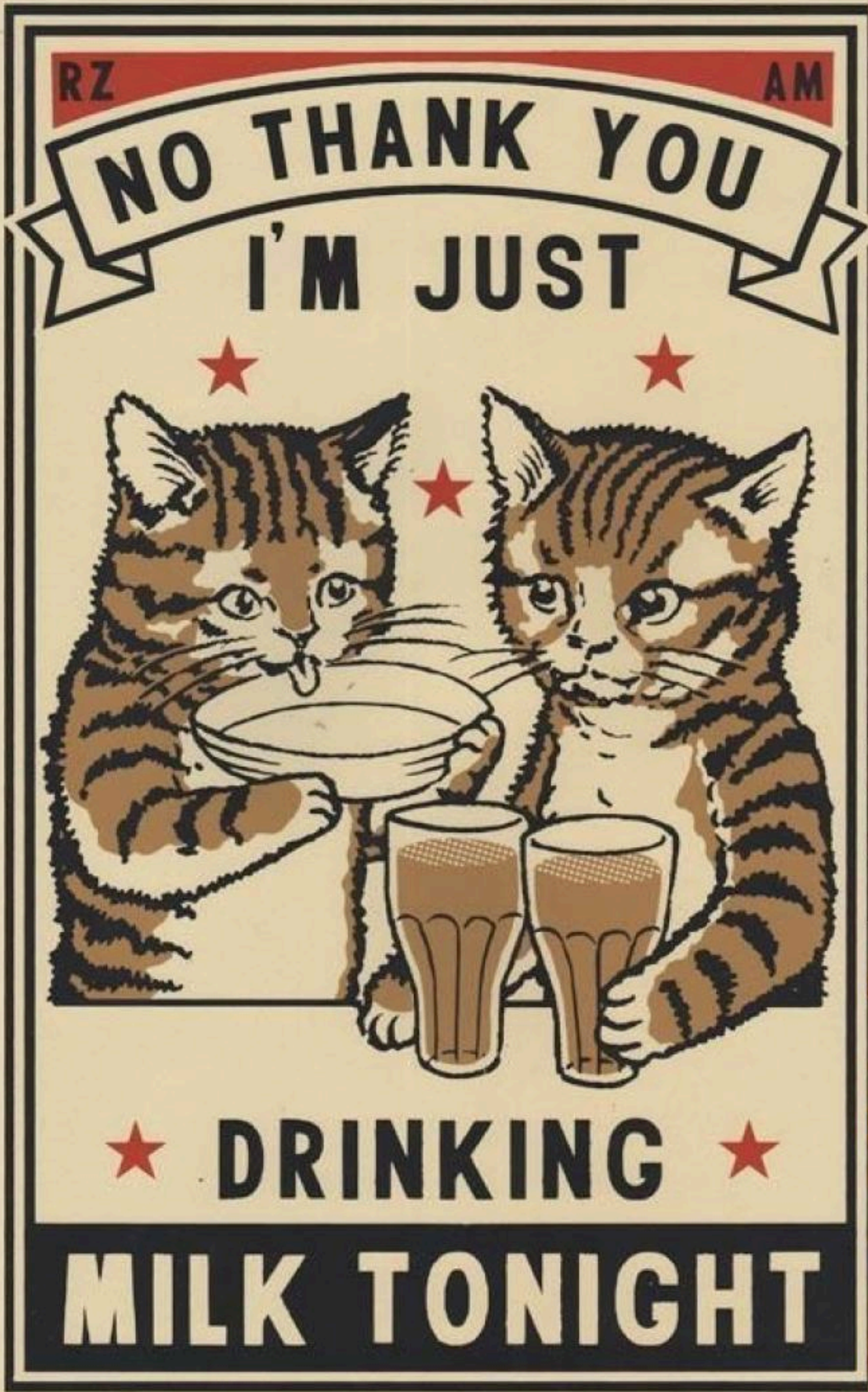
TPE

Противоскользящие вставки на подошве трости или рабочей части крючка. Обеспечивает безопасность и стабильность при ходьбе.



Дерево.Бук

Можно использовать для декоративных вставок на ручке или верхней части. Тёплый и «домашний» эстетический эффект, натуральная текстура. Легко сочетается с металлом или пластиком.



F5F5DC

Beige

CBB799

Khaki

A07856

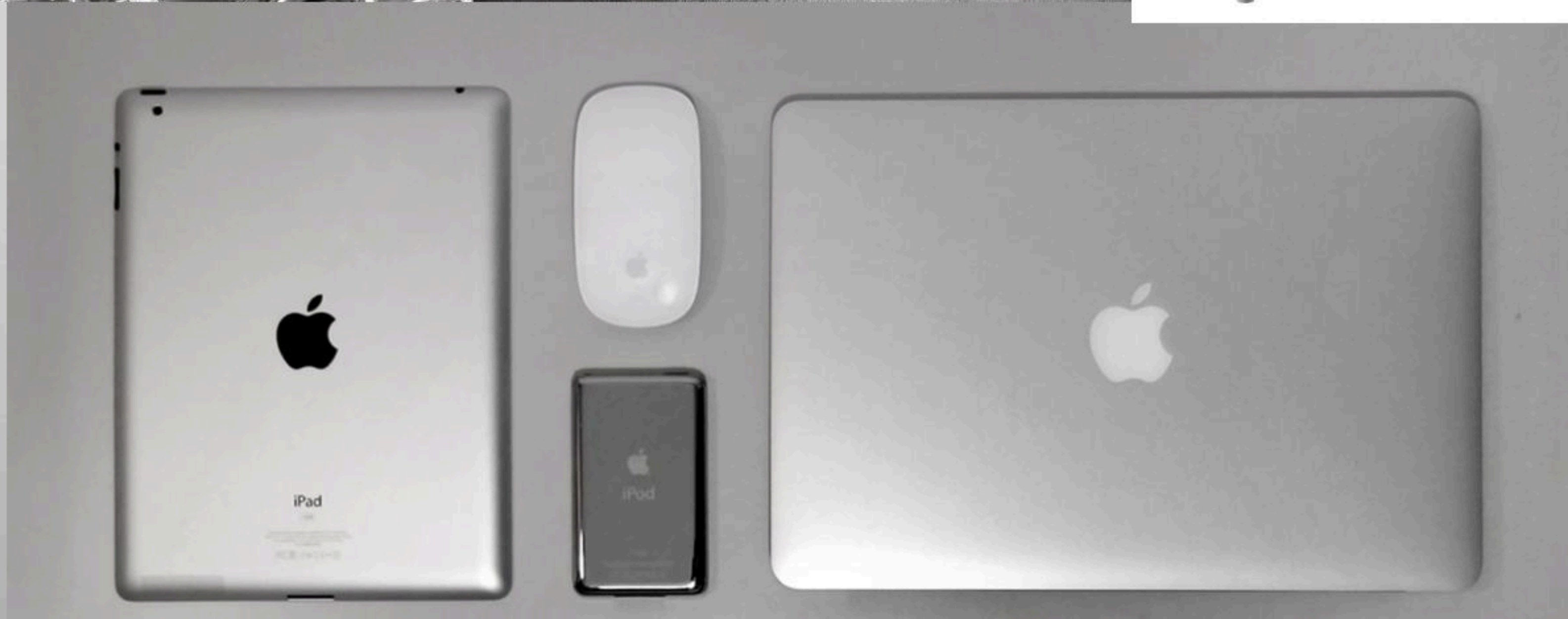
Chamoisee

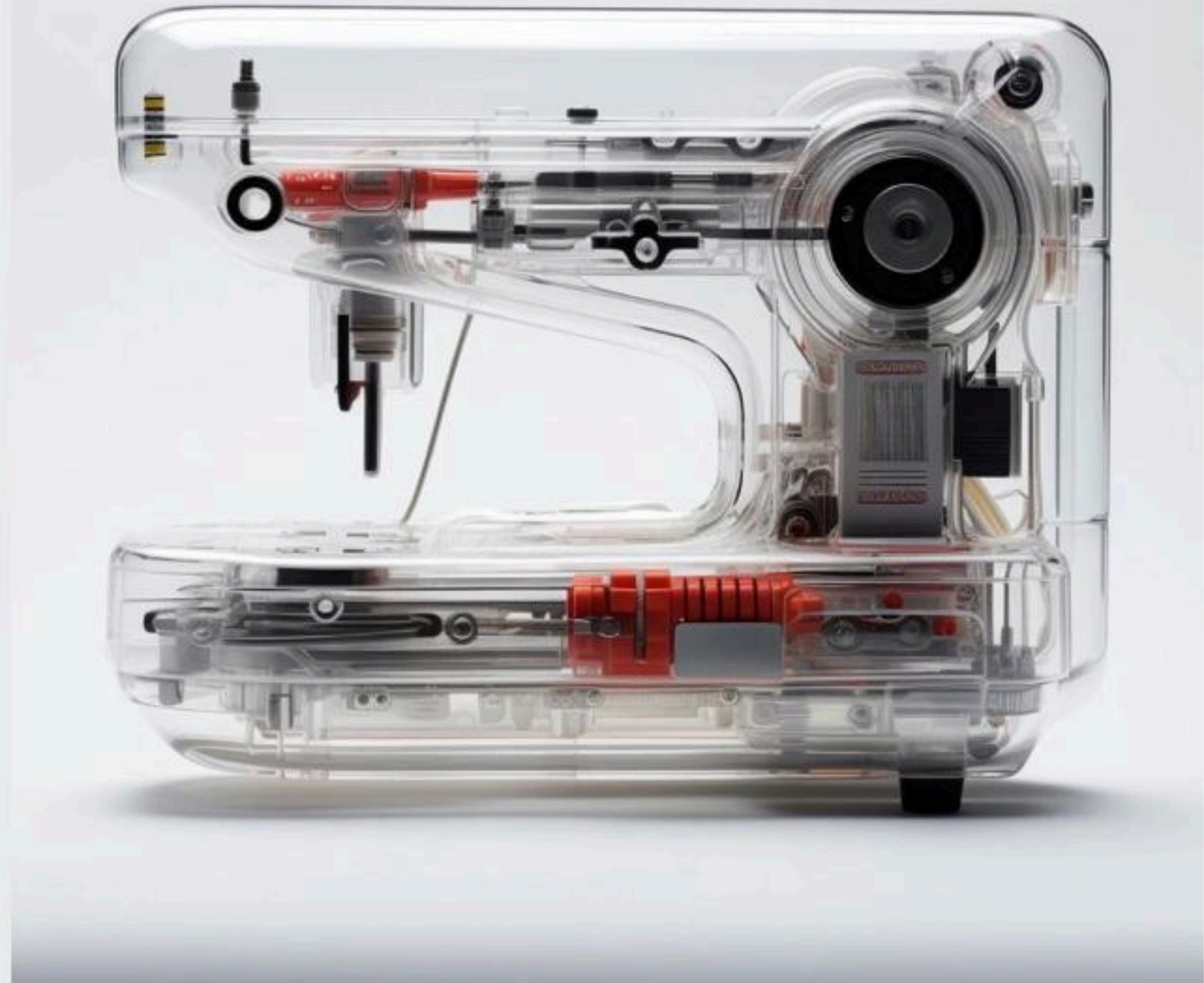
6F4D38

Coffee

3D211A

Bistre

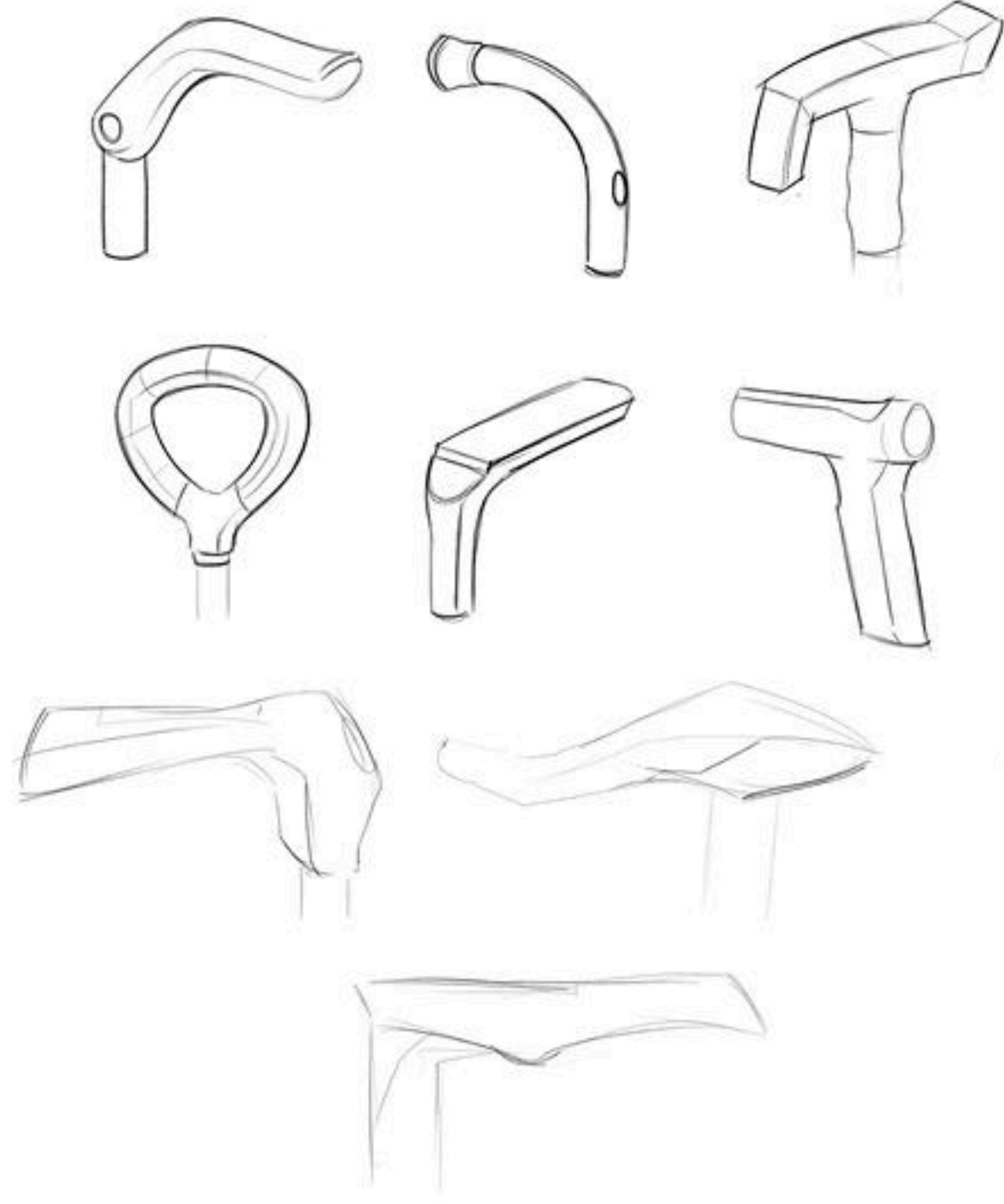
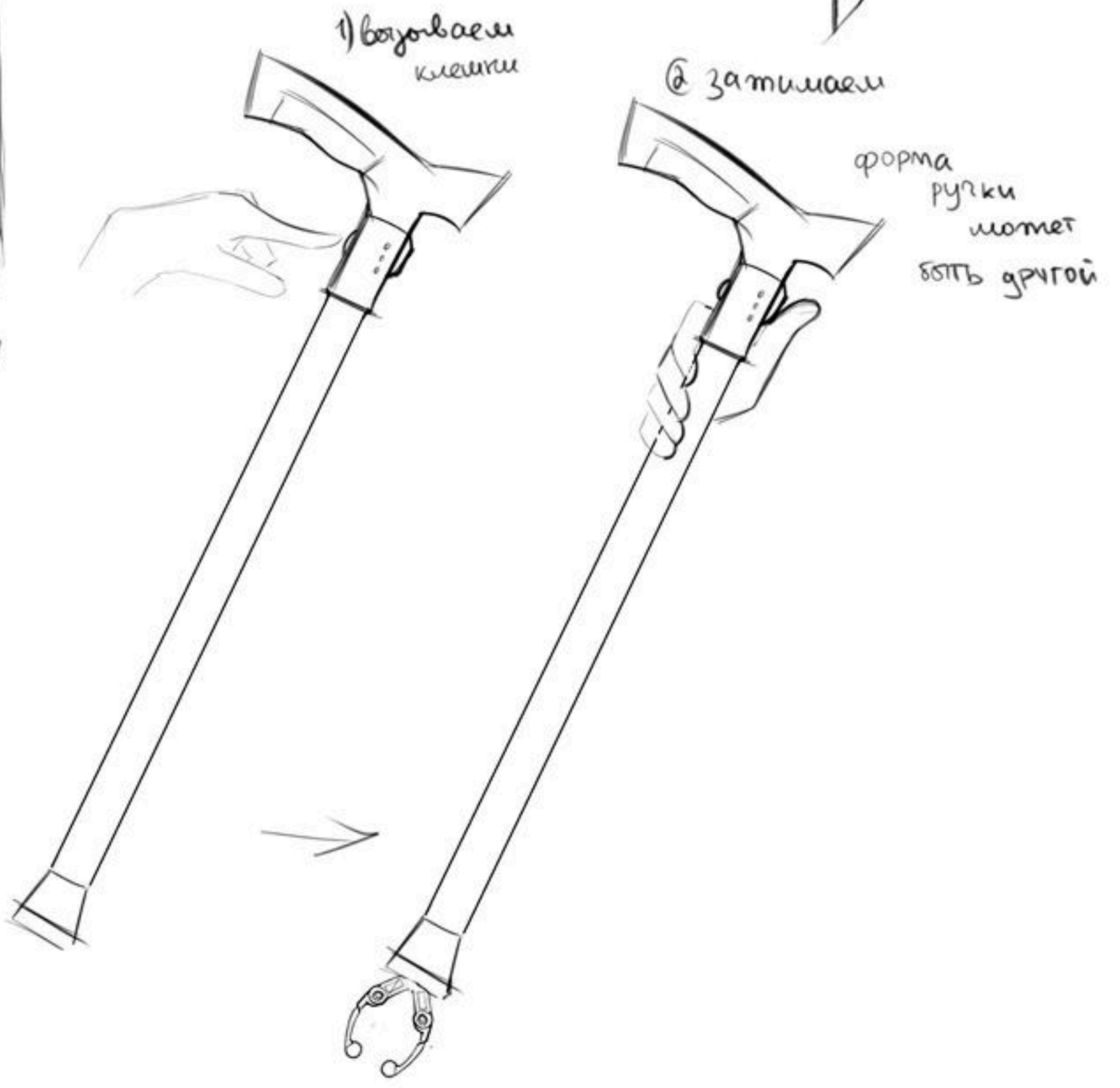
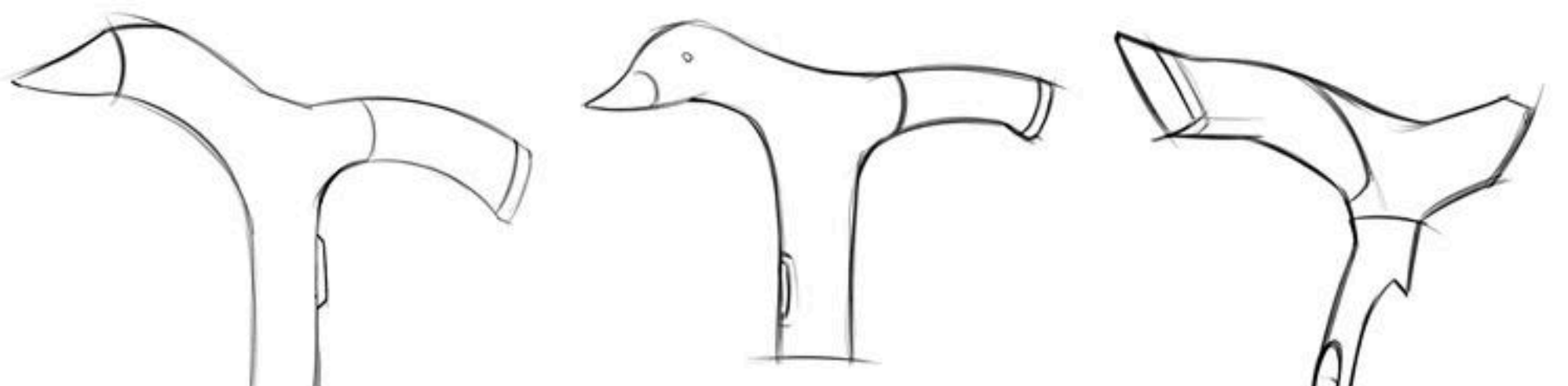
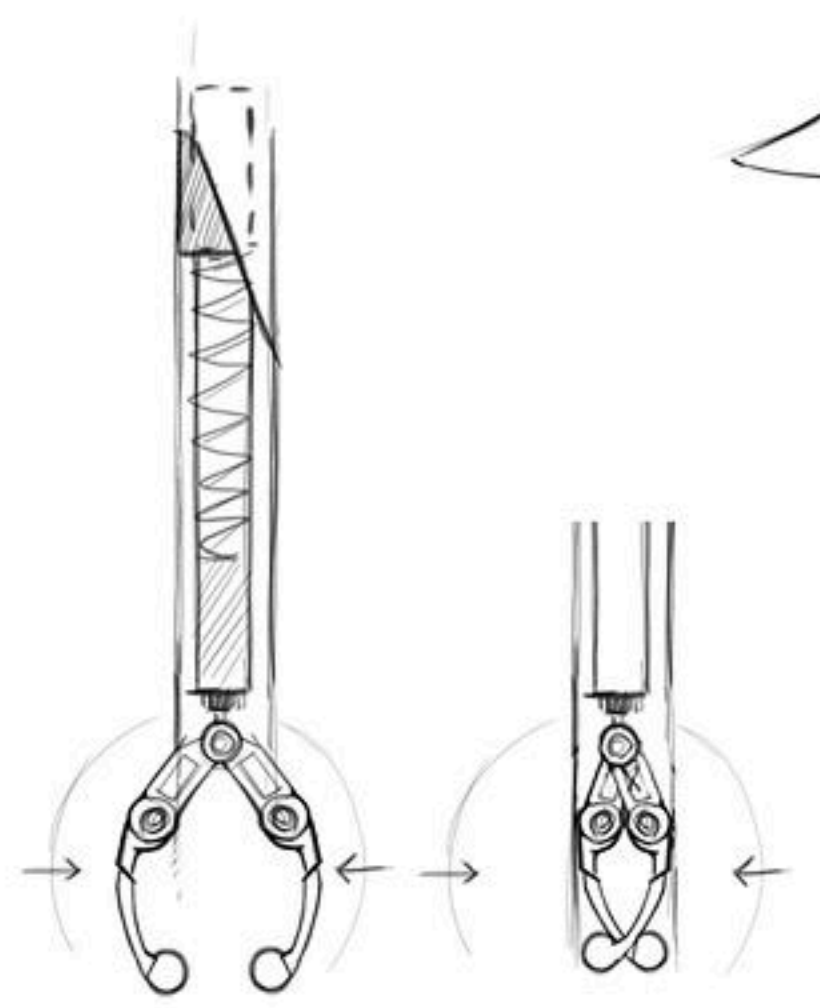
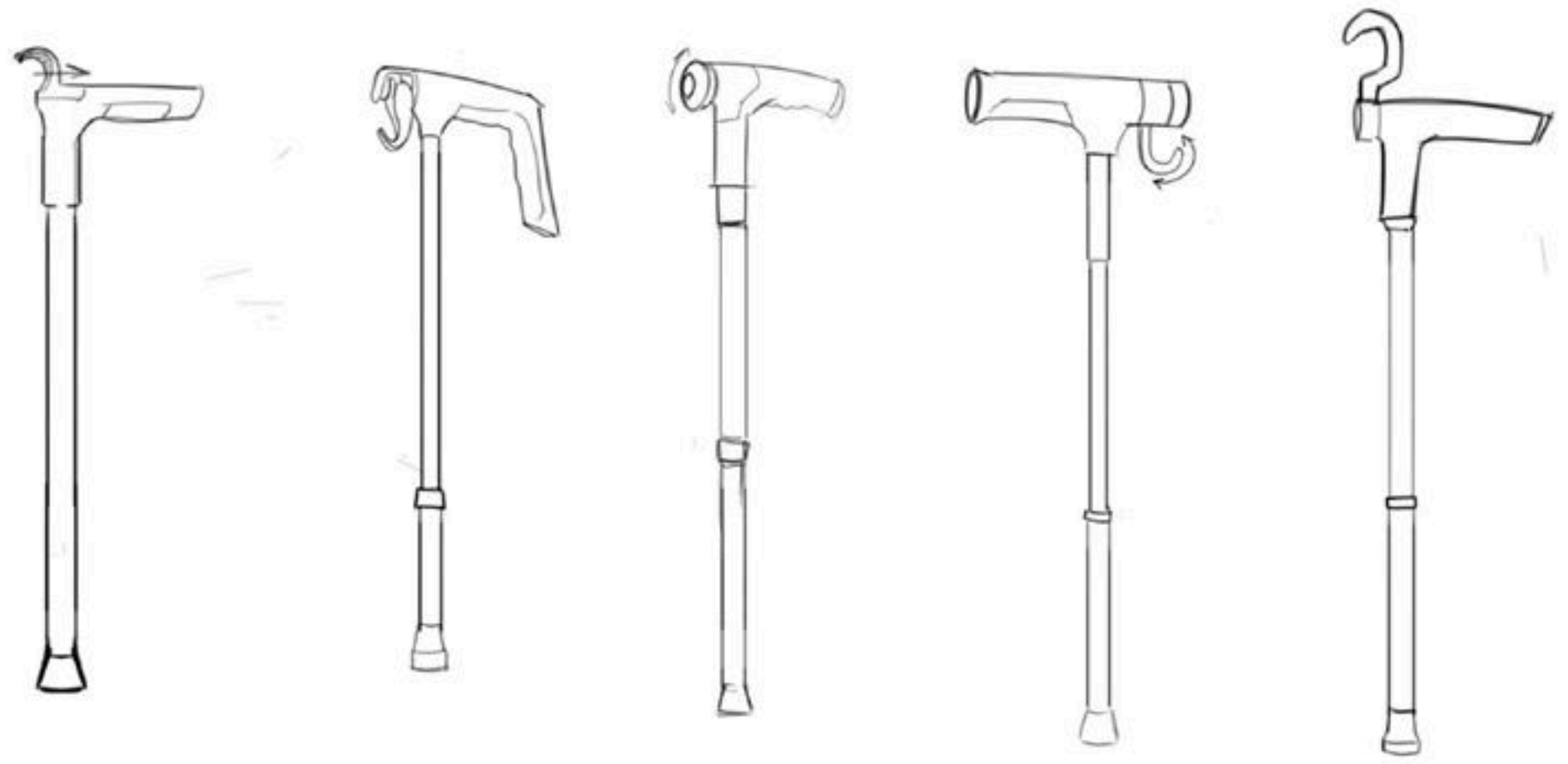


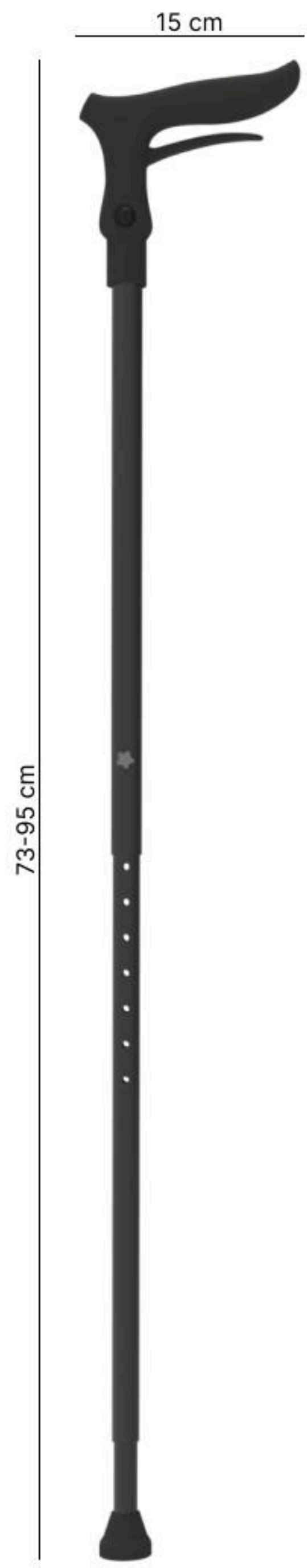


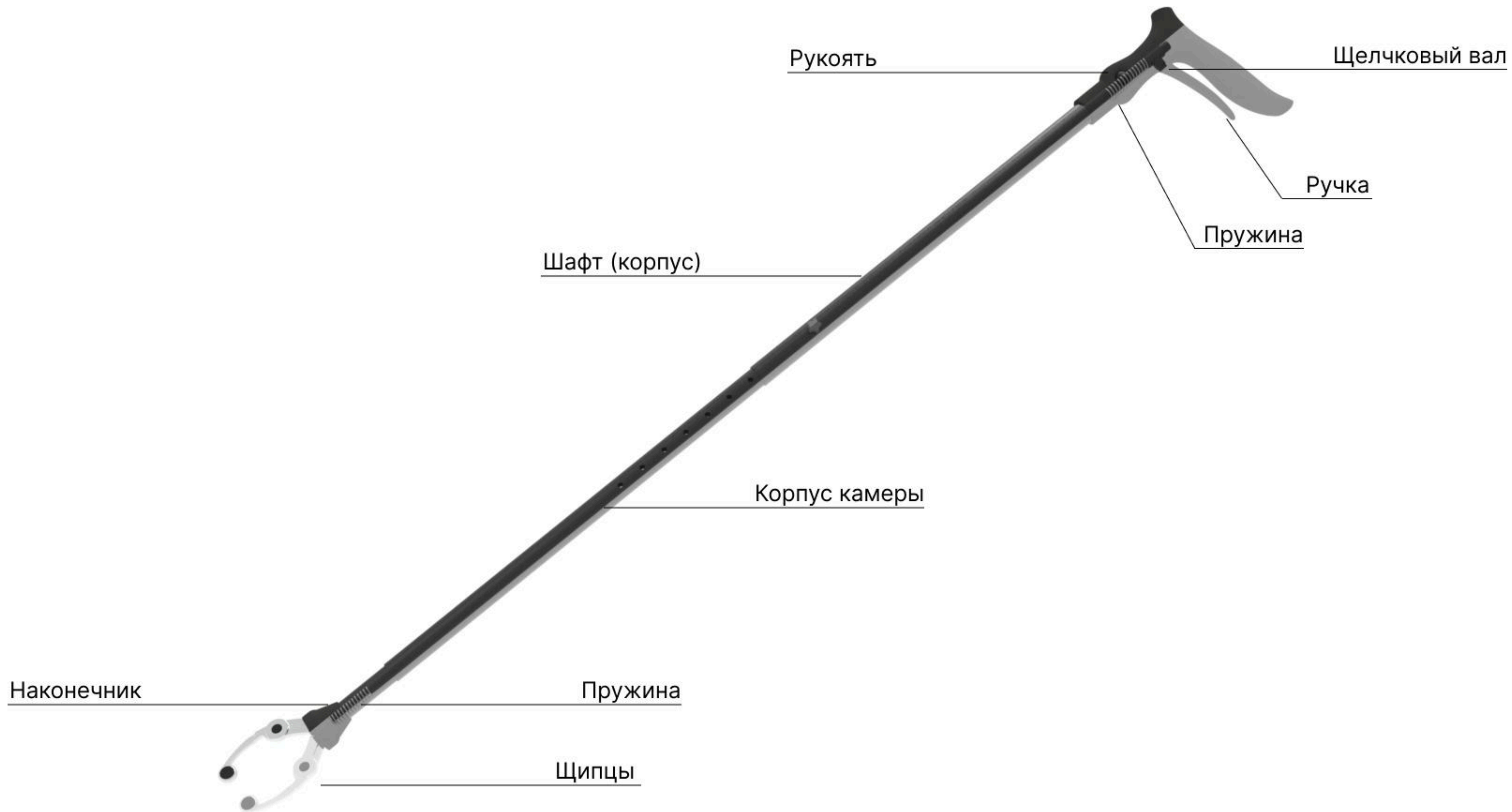
Yes



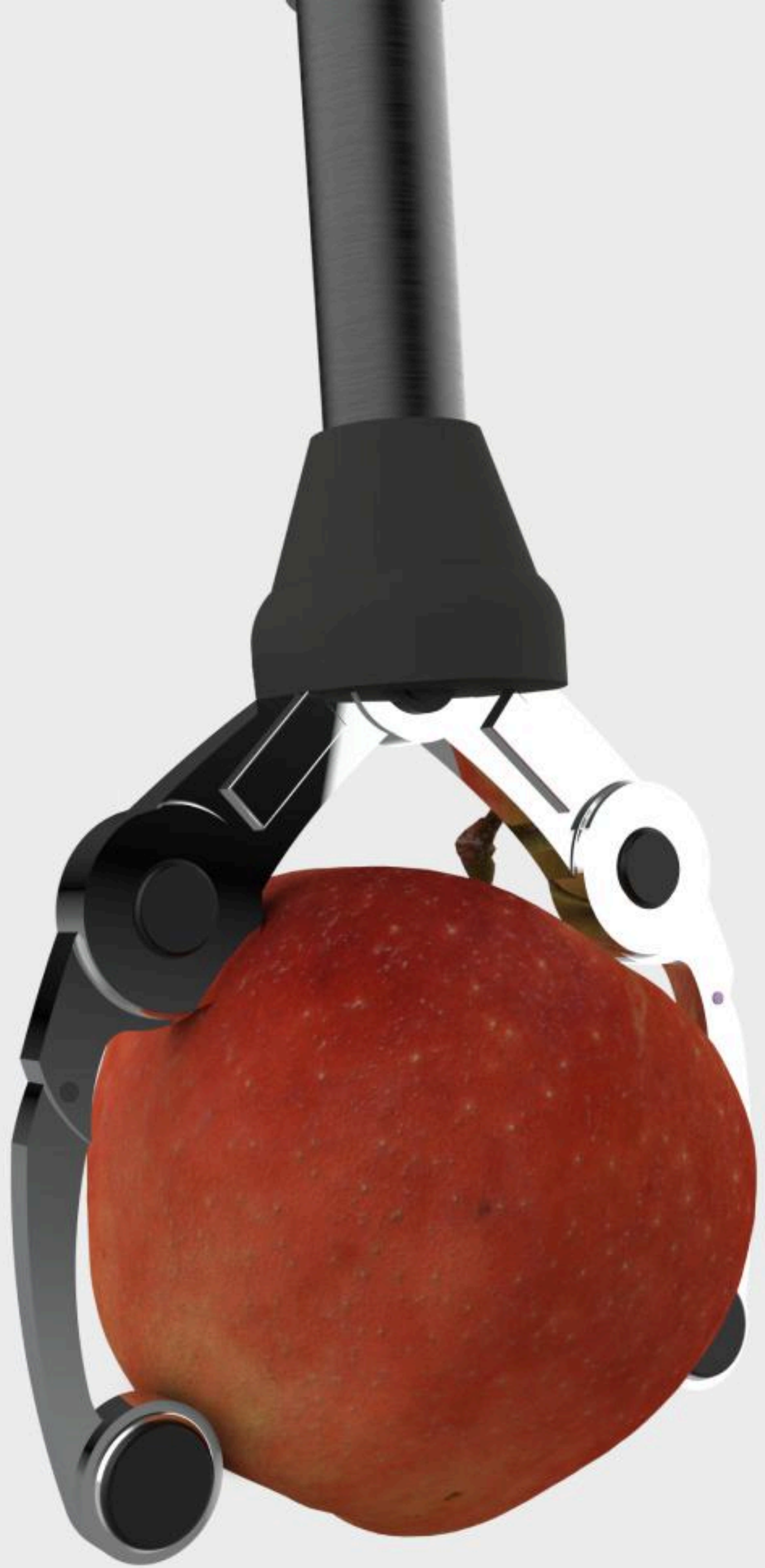
















НОЗНИК НАСТОПЬНЫЙ ИЗ ТЕКСТИЛЯ

Лещёва Анастасия 2-АД-3
СПбГУПТД

Цели

Создать инновационный настольный ночник с ИИ, который визуализирует настроение и ритм музыки через интерактивного дудл-персонажа, который объединяет функции светильника и акустической системы, обеспечивая визуальную и аудиальную атмосферу, адаптирующуюся под музыку и настроение пользователя.



Задачи

- Разработать модуль ИИ для анализа аудио в реальном времени (ритм, частоты, динамика).
- Определять ключевые параметры музыки, которые будут влиять на движения дудла (бас, мелодия, темп).
- Создать анимированного персонажа нейтрального пола с минималистичным дизайном.
- Определить способ отображения дудла: экран, проекция на стол или световые панели.
- Создать дизайнерский корпус лампы, гармонично вписывающийся в интерьер.
- Обеспечить эргономичность и удобство использования (настройки, сенсорное управление).



Сергей
41 год
владелец загородного дома

220 000-270 000 Р/мес

Успешный предприниматель, любит принимать гостей и создавать уют. Увлекается интерьерным дизайном, выбирает стильные и функциональные вещи.

обычные светильники скучные, музыка и освещение для вечеров приходится подключать отдельно.

Потребность: эффектный элемент интерьера, который создаёт атмосферу — от романтической до праздничной.

Анна
32 года
молодая мама-блогер

170 000-200 000Р/мес

Живёт в двухкомнатной квартире с мужем и ребёнком (2 года). Работает удалённо, ценит комфорт и спокойствие в доме.

ребёнку сложно засыпать, обычный ночник слишком яркий, приходится включать отдельный проигрыватель с колыбельными.

Потребность: одно устройство, которое создаёт мягкий свет и играет спокойную музыку. Хочет минимум кнопок, простоты.

Даша
26 лет
smm-специалист

140 000-180 000Р/мес

Живёт в небольшой студии в центре. Рабочее место с ноутбуком и планшетом перегружено мелочами, поэтому пространство ограничено. Часто работает вечерами и любит мягкий уютный свет.

После работы включает музыку, зовёт подруг и устраивает посиделки или небольшие вечеринки.

Потребность: Нужно компактное и стильное устройство «2 в 1», которое подходит и для учёбы, и для отдыха.

Аналоги

€19

LIFX



Лампы через Wi-Fi; синхронизируются с музыкой через микрофон или SmartThings Music Sync; управляются приложением; не требует хаба.
Минусы: задержка при синхронизации; одна зона света; нет глубокой персонализации; ограниченный визуальный эффект.

€384,99

Hue Play wall washer



Экосистема ламп + Bridge; Sync Box для HDMI/TV; градиентные эффекты, мультимедиа; поддержка сцен и автоматизации.
Минусы: дорогая установка; нужен Bridge и Sync Box; сложнее настроить; музыкальная синхронизация менее гибкая без HDMI.

€191,11

Audo Copenhagen JWDA



Элегантный и лаконичный дизайн, подходящий для различных интерьеров.
Возможность выбора между проводной и портативной версией.
Высокое качество материалов и сборки.
Минусы: Отсутствие встроенной синхронизации с музыкой или видео. Отсутствие интеллектуальных функций.

Аналоги. Вывод

На рынке существуют решения для музыкальной синхронизации света, такие как LIFX, Hue Play, Wall Washer, Audo Copenhagen и JWDA, которые предлагают базовую реакцию света на музыку через цветовые смены и пульсацию. Их общие ограничения: однозонная или ограниченно адресуемая подсветка, простые предустановленные эффекты без персонализации под конкретный трек, отсутствие интерактивного визуального контента и низкая эмоциональная вовлечённость пользователя. Эти системы в основном фокусируются на освещении комнаты, а не на создании интерактивного визуального опыта, что оставляет пространство для инноваций в виде настольного светильника с динамическим дудл-персонажем, способного адаптироваться к музыке и взаимодействовать с пользователем в реальном времени.

В отличие от существующих решений вроде LIFX, Hue Play, Wall Washer, Audo Copenhagen и JWDA, которые ограничиваются изменением цвета и пульсацией света, мой светильник предлагает уникальный интерактивный опыт: он генерирует анимированного дудл-персонажа, который движется и трансформируется в такт музыке, реагирует на динамику и настроение трека, позволяет пользователю взаимодействовать через сенсорные элементы или жесты, создаёт персонализированную визуальную атмосферу и при этом служит стильным дизайнерским объектом для интерьера, объединяя звук, движение и эмоции в едином интерактивном опыте.



Материалы



Акустически прозрачная
ткань

Хорошо пропускает
звук, не искажает
тембр.



Биопластик / PLA

Лёгкий, можно лить в
любую форму.
Дешёвое производство
(подходит для
массового рынка).
Биоразлагаемый.

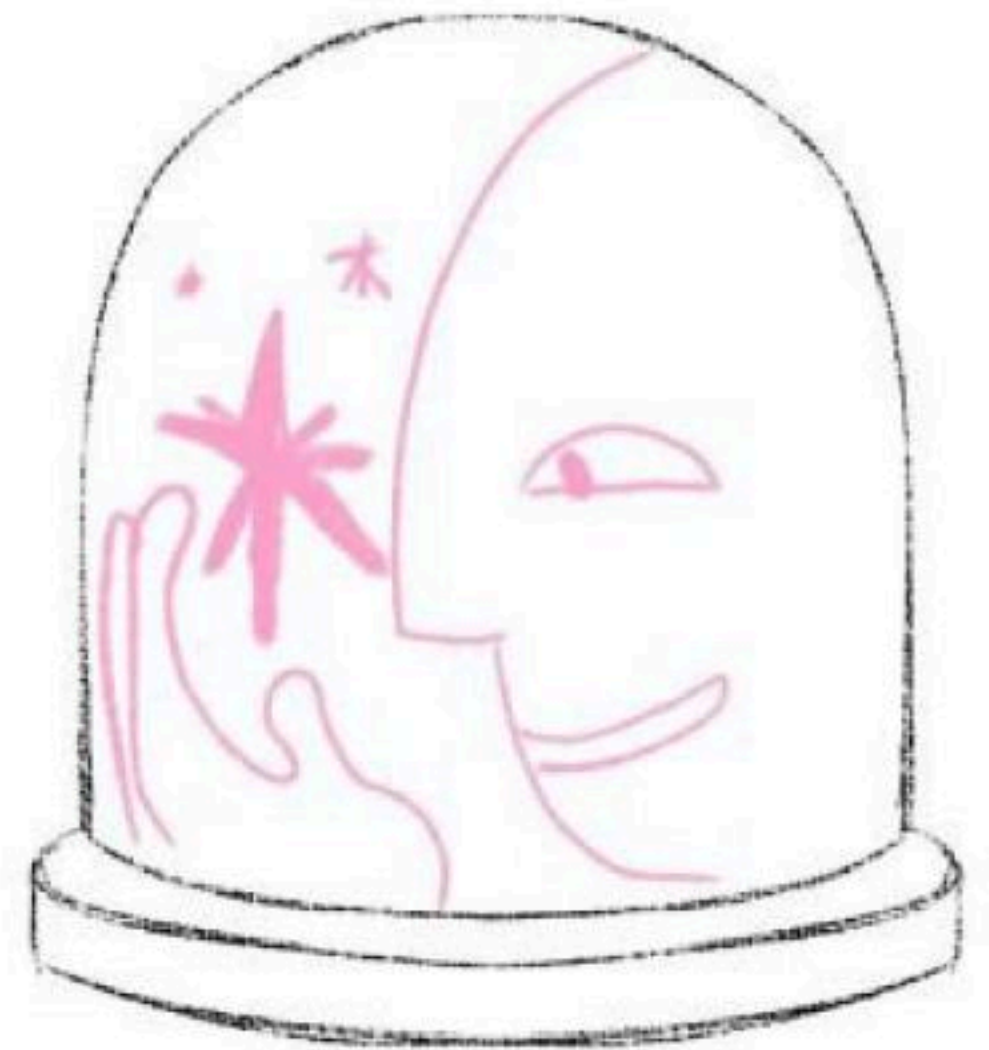
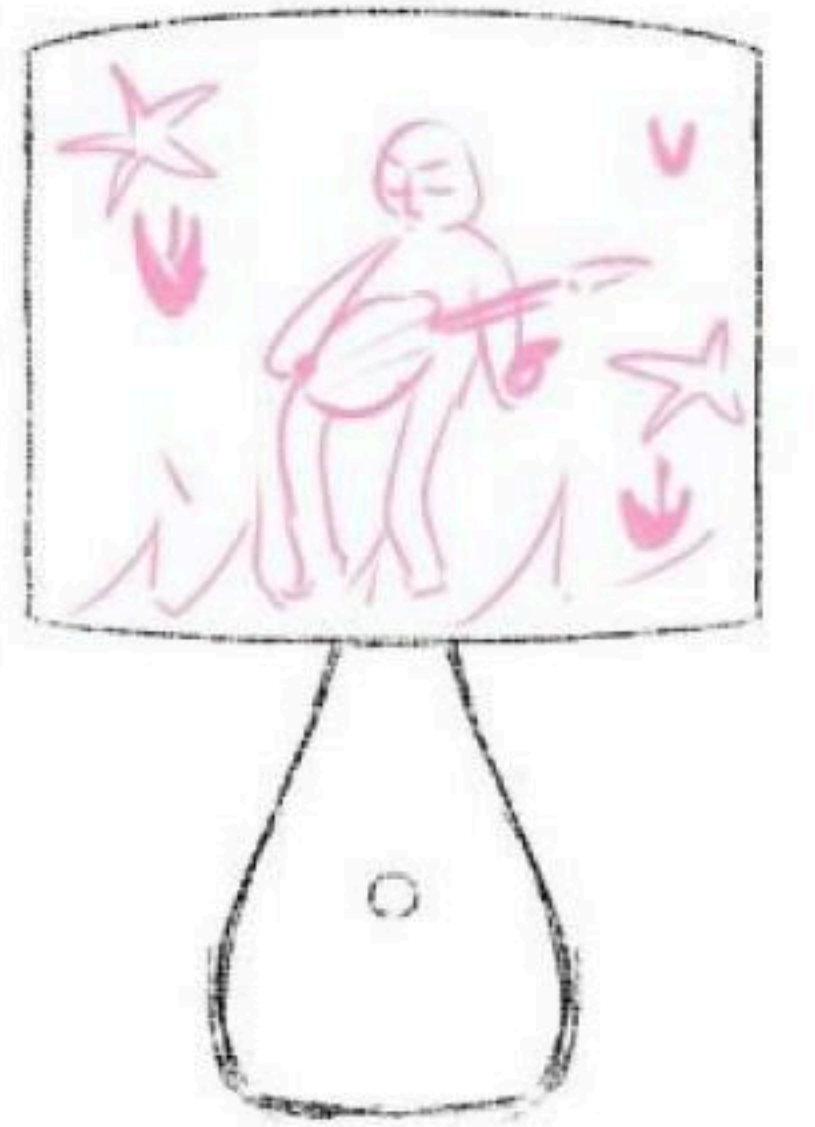
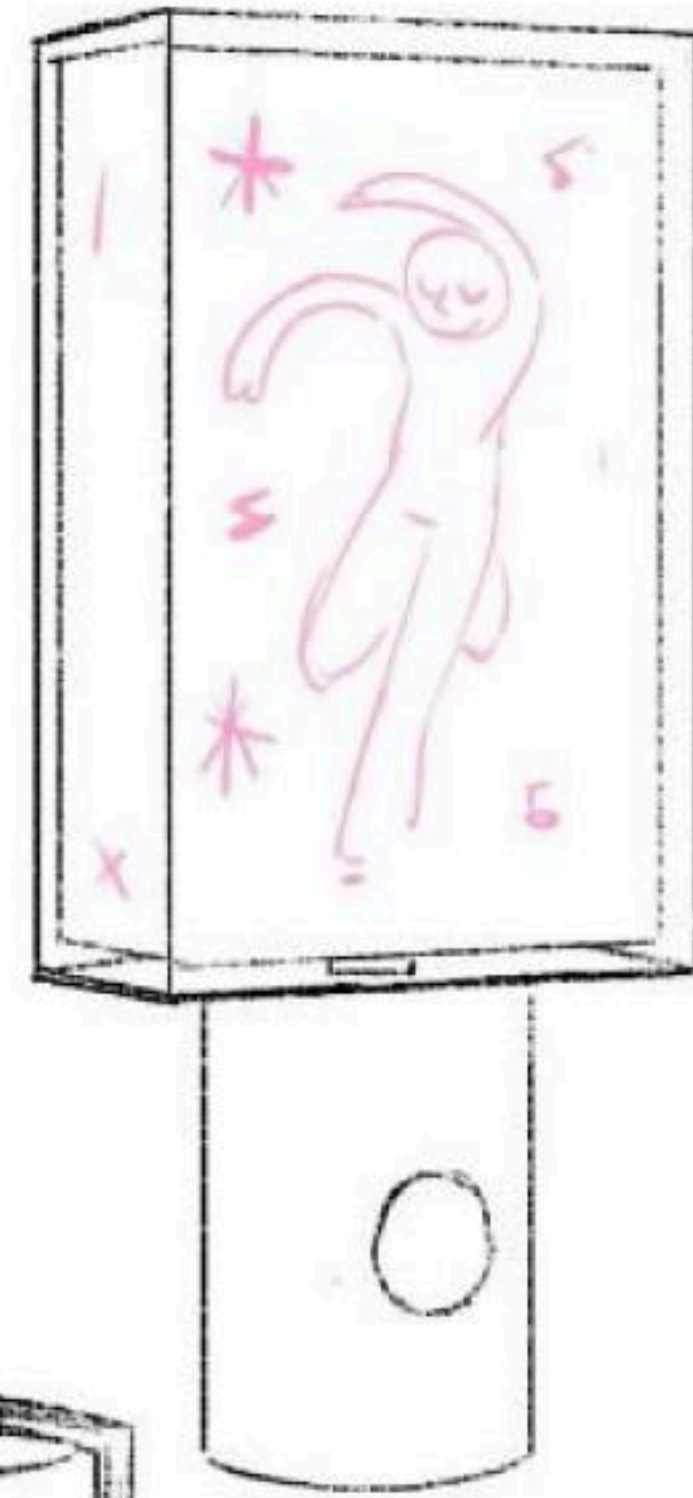
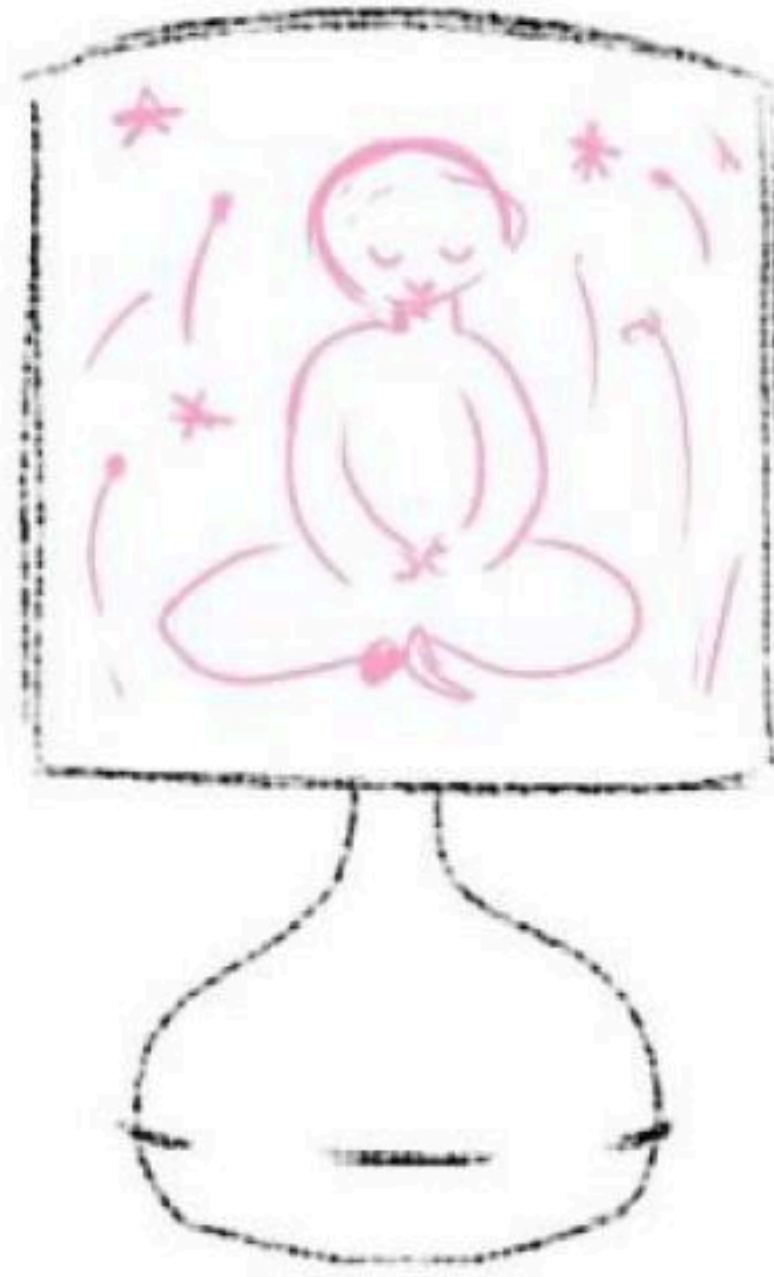
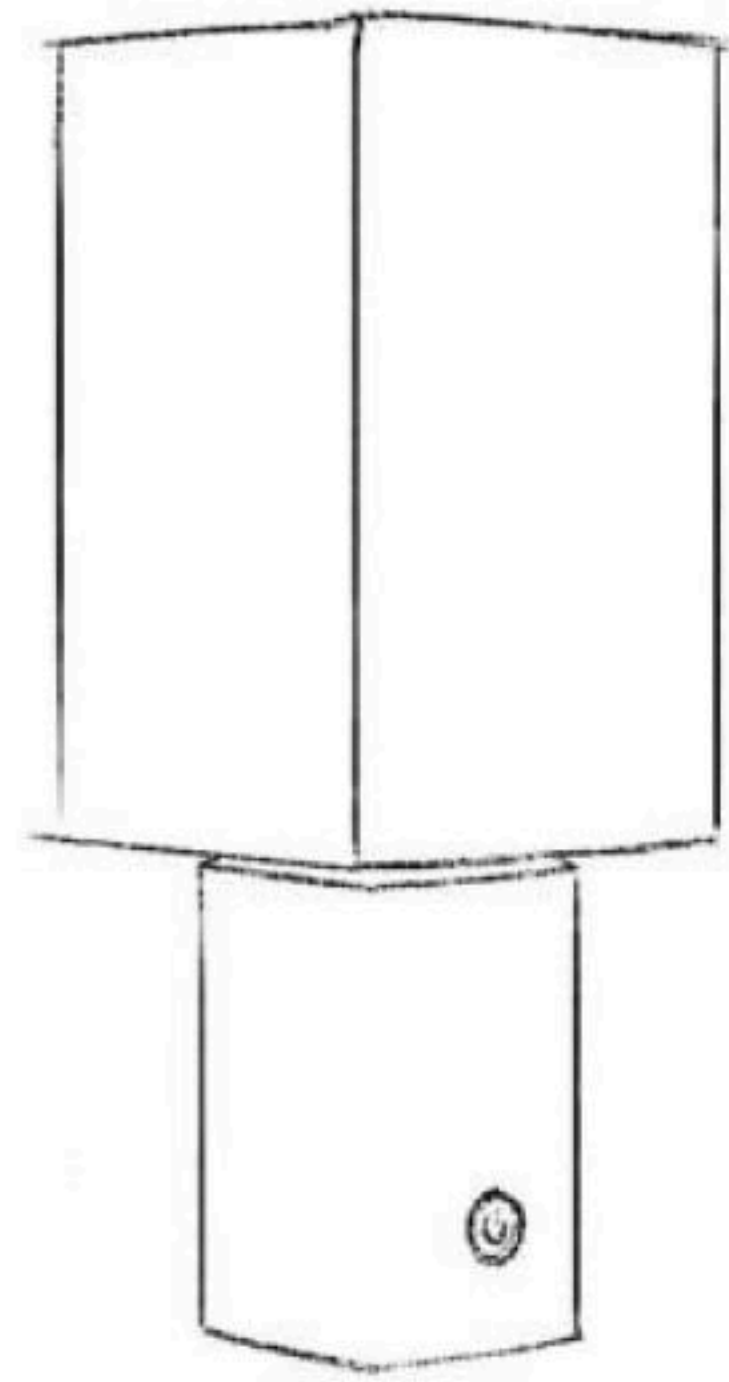


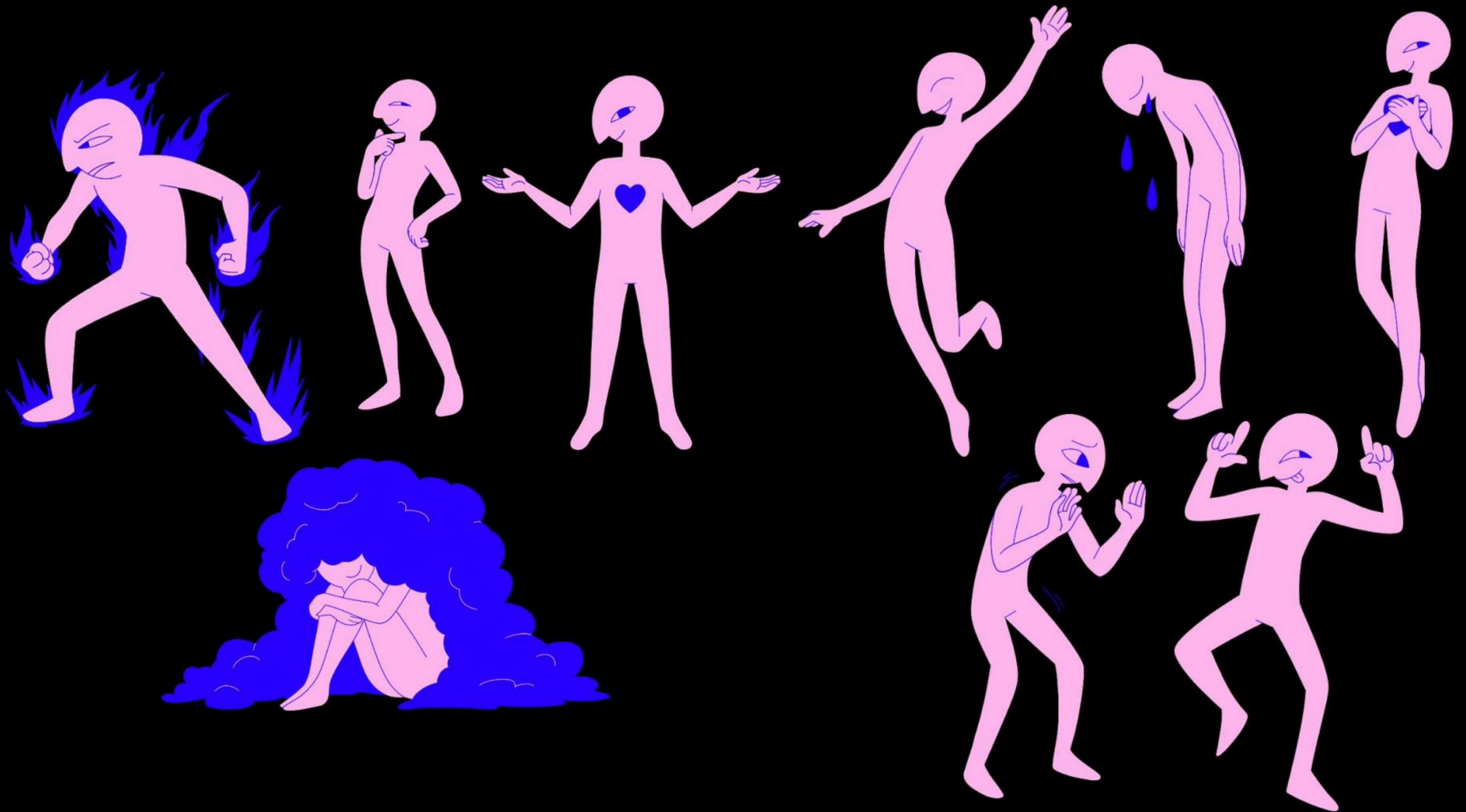
Сталь с порошковым
покрытием

Высокая прочность и
устойчивость.
Современный
минималистичный вид.
Хорошо отводит тепло
от электроники

MOODBOARD







Габариты



Конструкция

