



26.12.2025

ПРОЕКТ ЗЕРКАЛО «СЛОНИКИ ДЛЯ А2»

PRESENTED BY:

Бисмильдина Эрика
Группа 1-АД-3

Проблема

Отсутствие прав на рекламу
медицинского оборудования

Имплант должен быть
рекомендован врачом

Необходимость **запомниться**
врачам, а в следствии и
клиентам!

Анализ стоматологических сувениров



Мой выбор-зеркало!

*Так как именно оно всегда присутствует в жизни врача-имплантолога
и на каждом приеме у стоматолога.*

2

Референс-борд

05/13

Dental Clinic
Color Palette
CLEAN AND FRESH COLORS

		
#2F3E3C	#BDDBD1	#E7E9E3
		
#FBF9F1	#E8F0F1	#C7E7EC

CMYK	24-17-19-3
RGB	199-199-197

CMYK	46-38-36-22
RGB	124-122-123



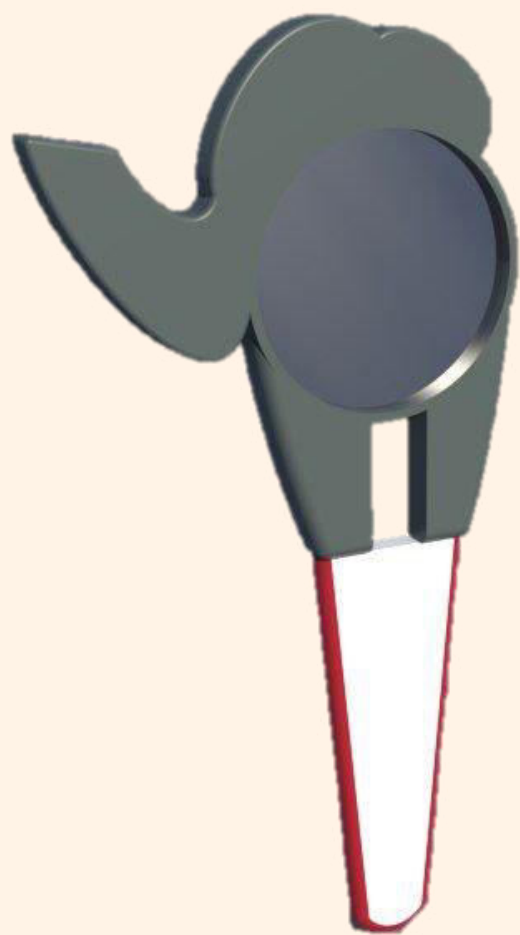
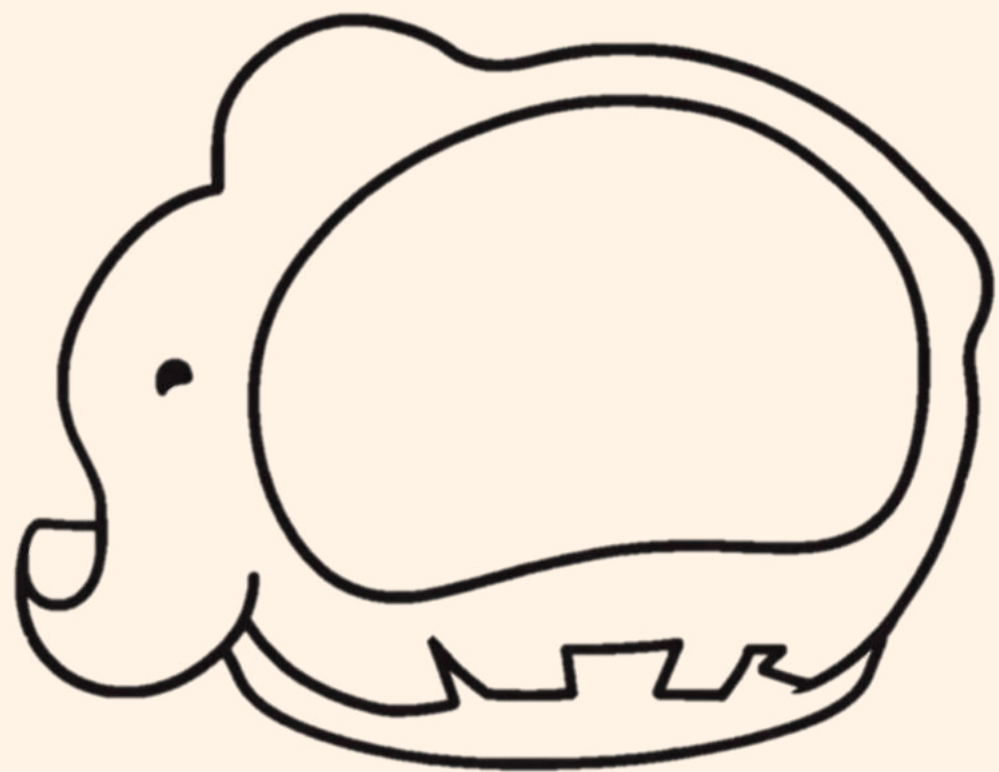
PANTON 7710C	
CMYK	81-5-32-4
RGB	17-180-186

PANTON 485C	
CMYK	0-100-100-0
RGB	227-6-19

PANTON 447C	
CMYK	0-0-0-90
RGB	51-51-51



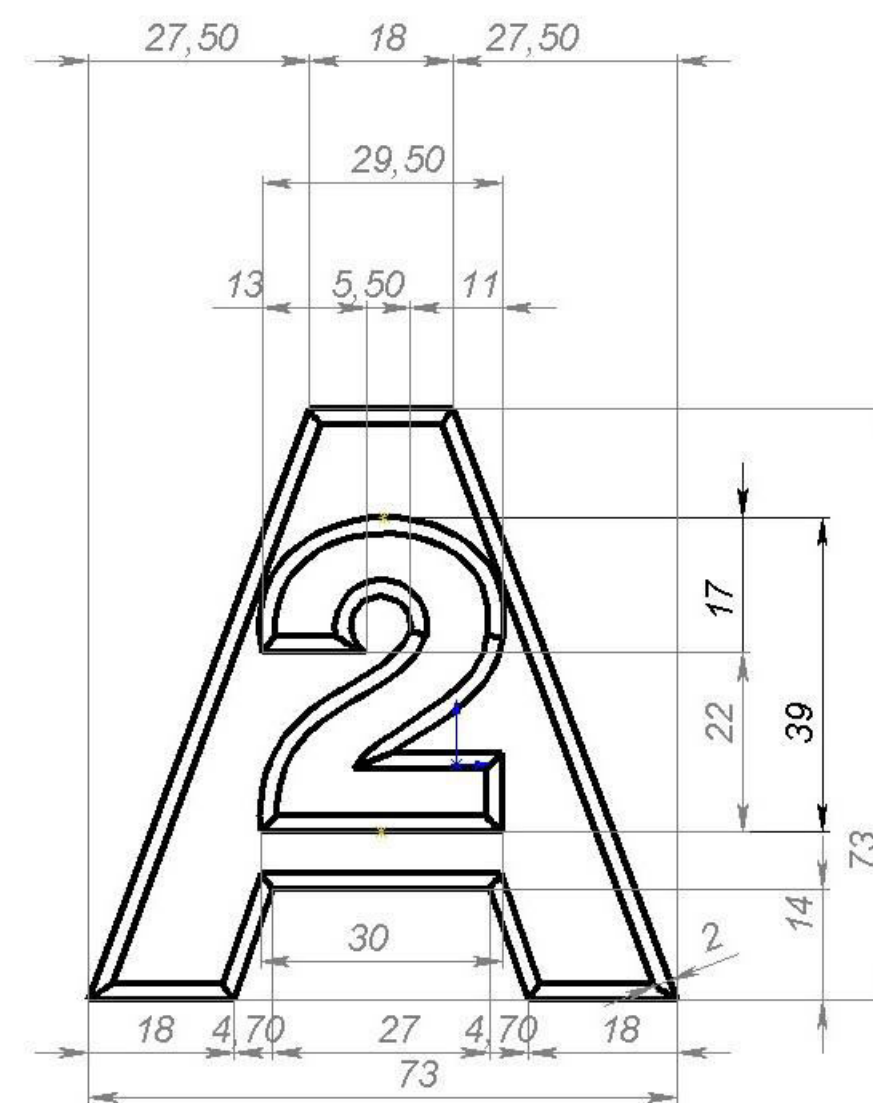
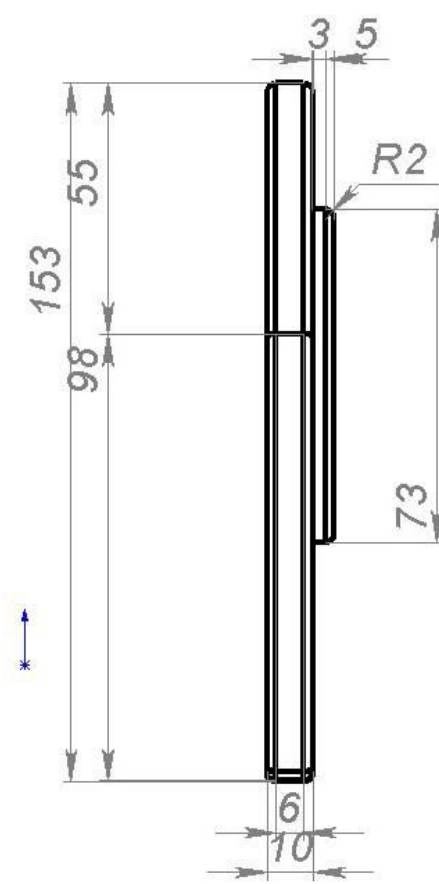
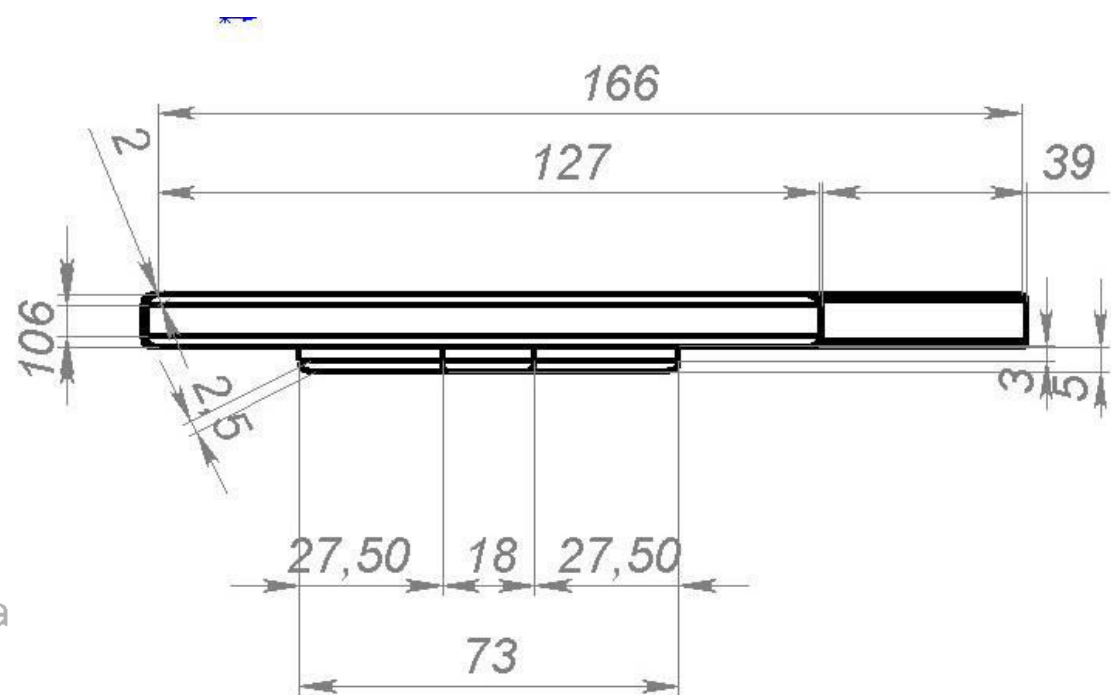
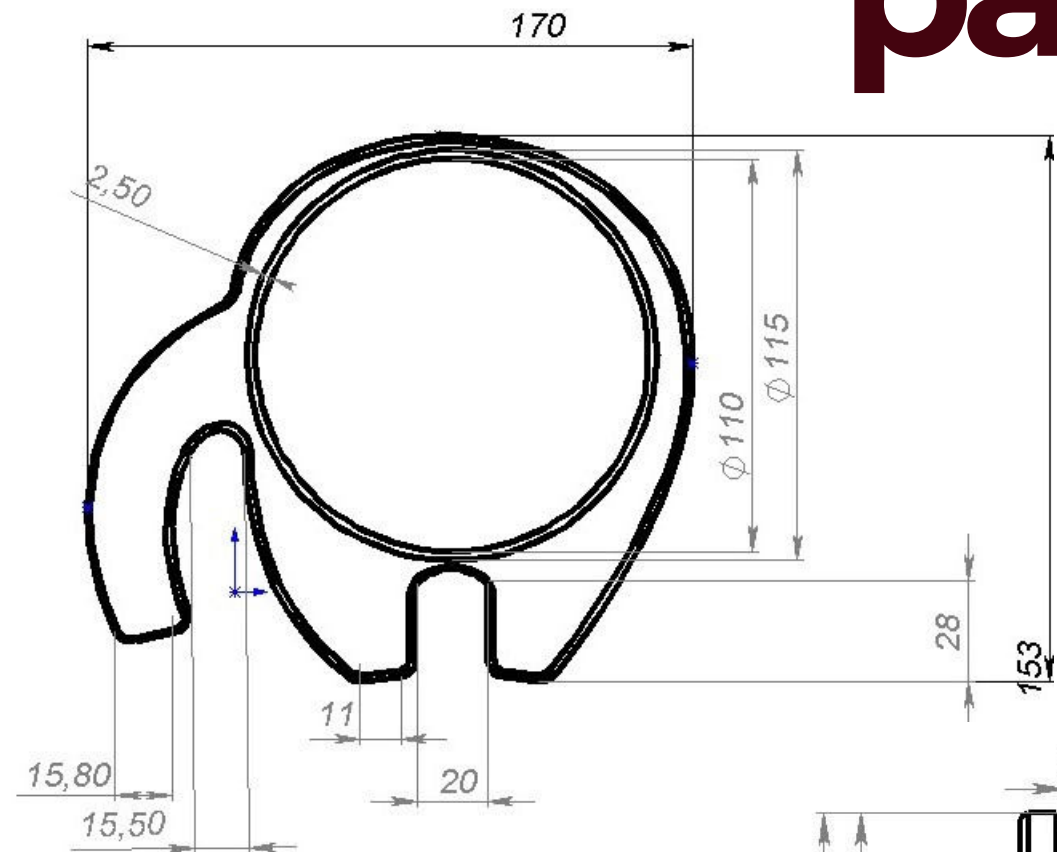
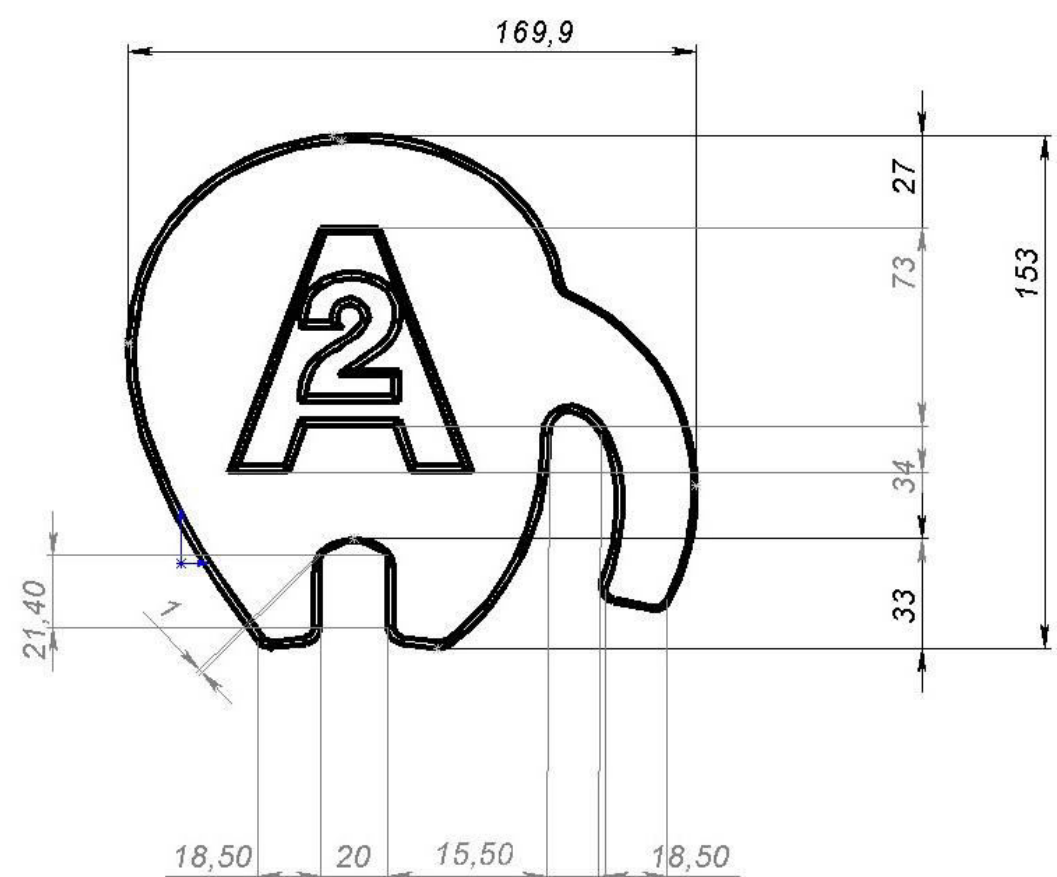
Поиск



A

Габаритные размеры

07/13



Макетирование



Производство

Корпус зеркала и А2

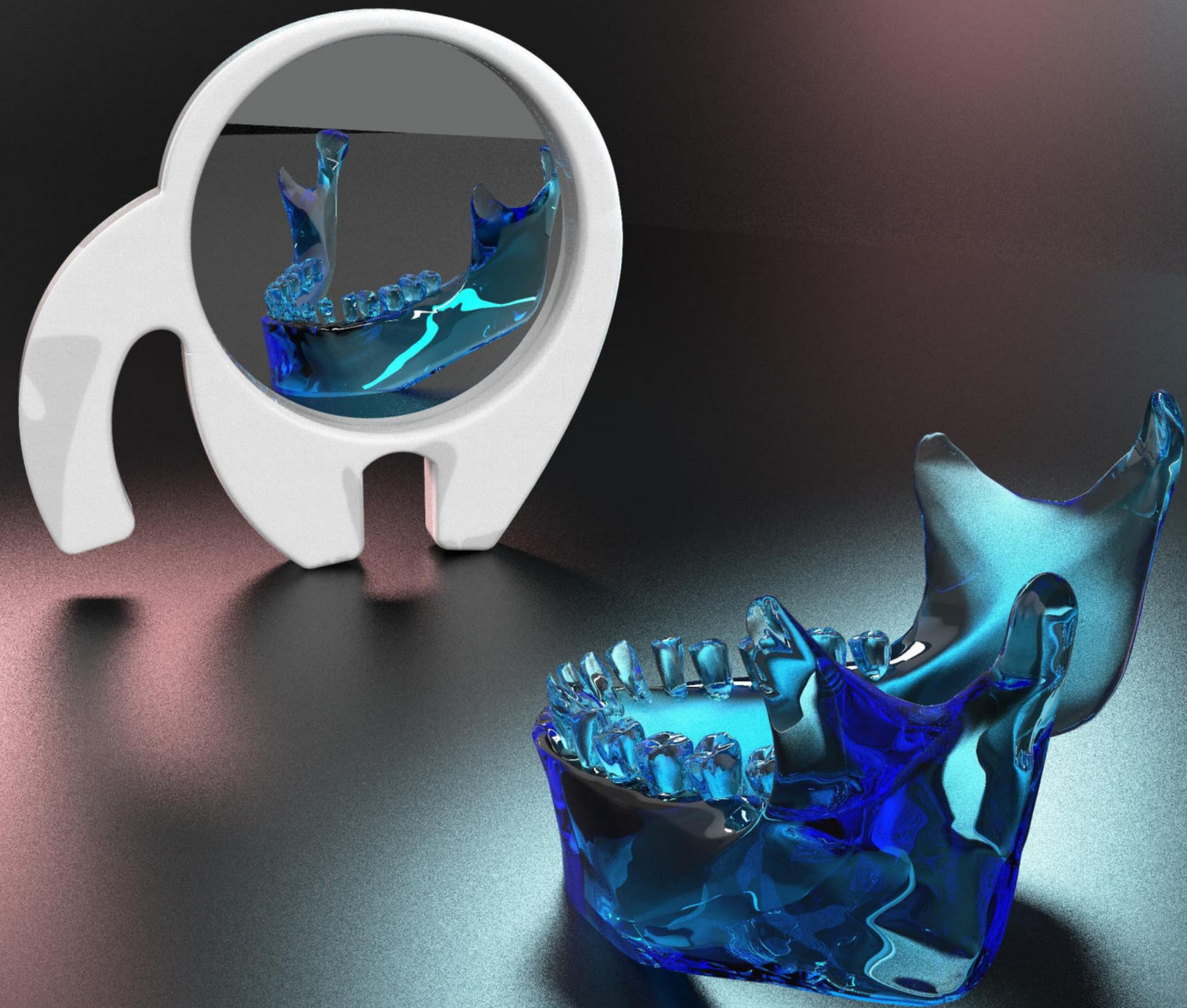
1. Двухэтапное литье из АВС пластика.
Сначала литье корпуса в гипсовую форму.
Позднее после застывания литье логотипа таким же образом. Также форма корпуса должна быть разделена пополам, оставляя место для зеркала внутри.
2. А2 лить отдельно и вставлять в отдельную выемку в корпусе.

Зеркало

Будет использоваться акриловое зеркало, которое вставляется между двумя деталями литья и крепиться на клевой основе.



Бисмильдина Эрика
Группа 1-АД-3



Бисмильдина Эрика
Группа 1-АД-3

