

Баженова Анастасия

ШАХМАТНЫЙ КЛУБ

2 курс

концепт клуба: творческое объединение
раз в месяц-два устраивают
шахматные мероприятия (чемпионаты) в
помещениях барного типа.
dj музыка, плакаты, шелкография.



ШАХМАТИСТЫ

- любители игры "на интерес"
- небольшие чемпионаты
- 18-25 лет
- студенты творческих вузов
- друзья друзей, репостеры
- искатели вайба на выходных





МУДБОРД



ФЕРЗЕВЫЙ КЛУБ

Начальный ход в партии за белых и за черных - обязательно ход пешкой от короля или ферзя на 2 поля. В дальнейшем пешки передвигаются игроком только на 1 поле.

Ферзь (Барс) ходит (и атакует) как ладья в шахматах, но по диагонали ходит, атакует, защищает подобно Королю (Ноен) в шахматах всего на 1 поле. Рокировки в современном понимании - нет, только искусственная.

Если у одного игрока остается «голый» король (Ноен) - партия признается ничьей.

Мат или пат королю (Ноен) противника - выигрыш

Мат конем (Морин) - квалифицируется как неловкий, грубый ход (конь (Морин) - первый друг бурята). В партии же, фиксируется ничья.

Поскольку в ШАТАР играют с контролем быстрых шахмат и разбираются с шахами - хлопотное дело: матуйте, когда получится. При первом невозможном ходе игроку делается предупреждение, при втором - объявляется поражение.





ПОИСКИ ГЕРОЕВ



ПЕРСОНАЖИ! ПЛАКАТЫ! ?

ШАХМАТЫ

1. пластилиновая фигурка

2. отливка в силиконе

3. отливка из гипса

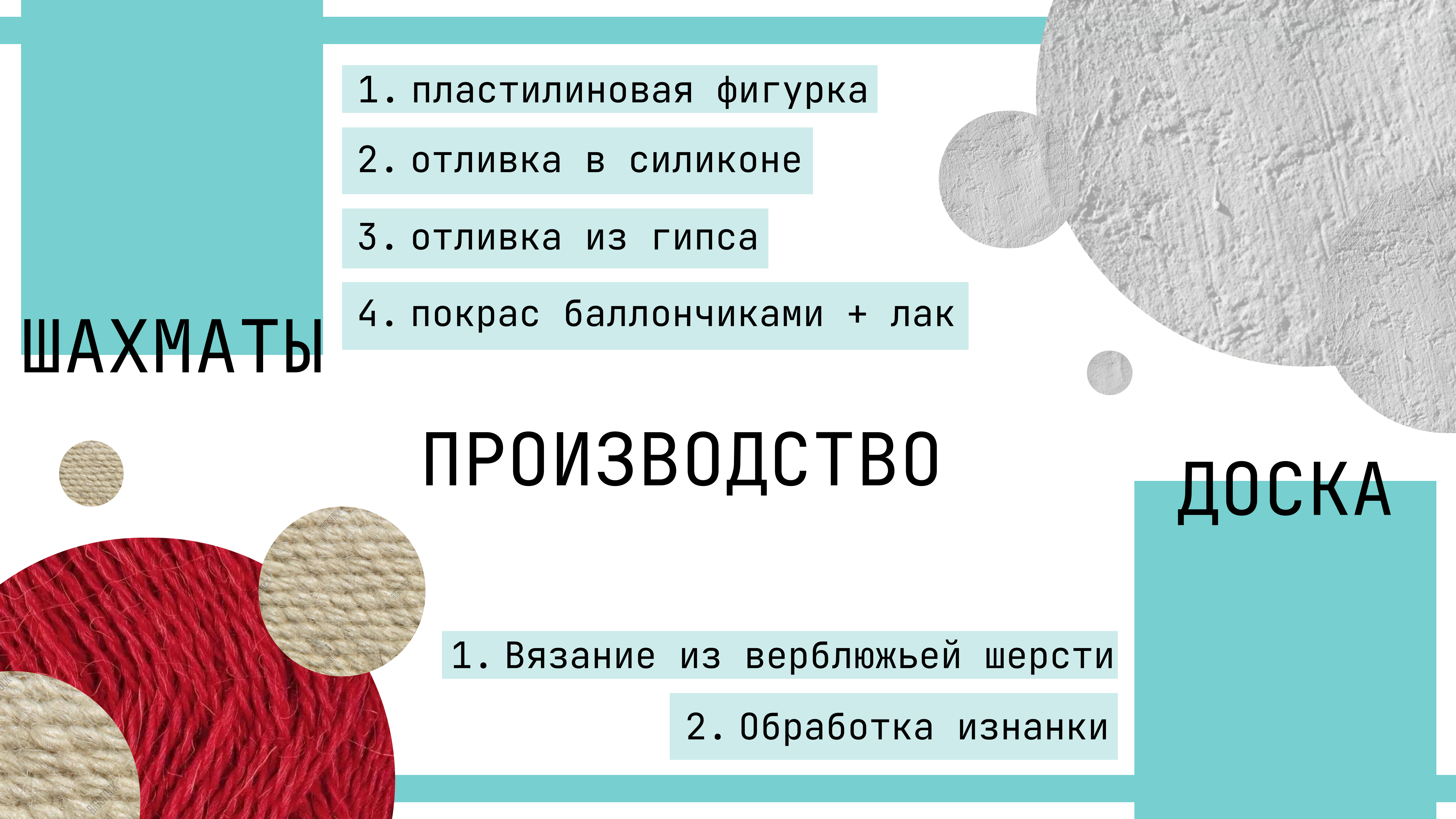
4. покрас баллончиками + лак

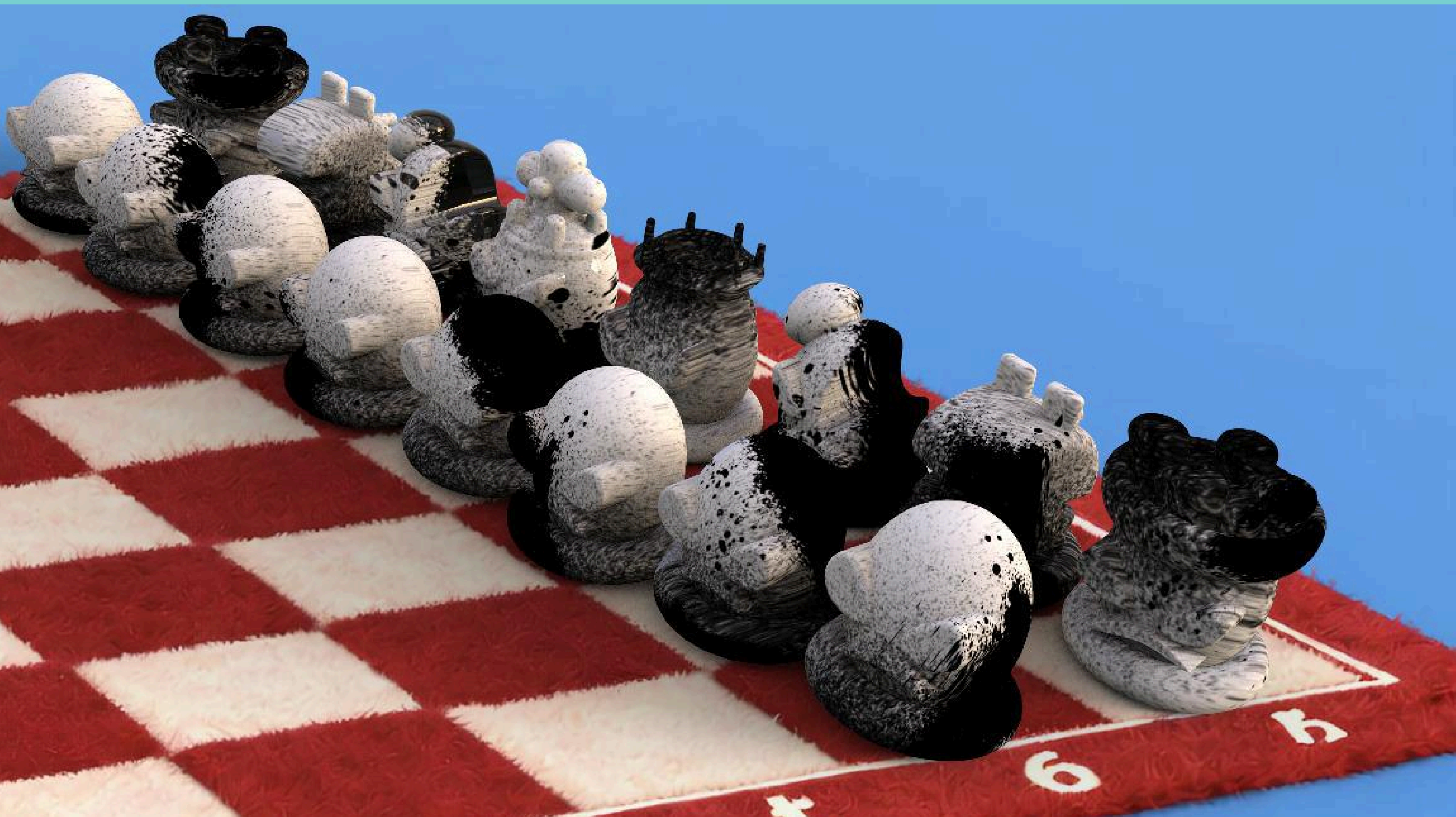
ПРОИЗВОДСТВО

1. Вязание из верблюжьей шерсти

2. Обработка изнанки

ДОСКА





ВИЗУАЛІЗАЦІЯ



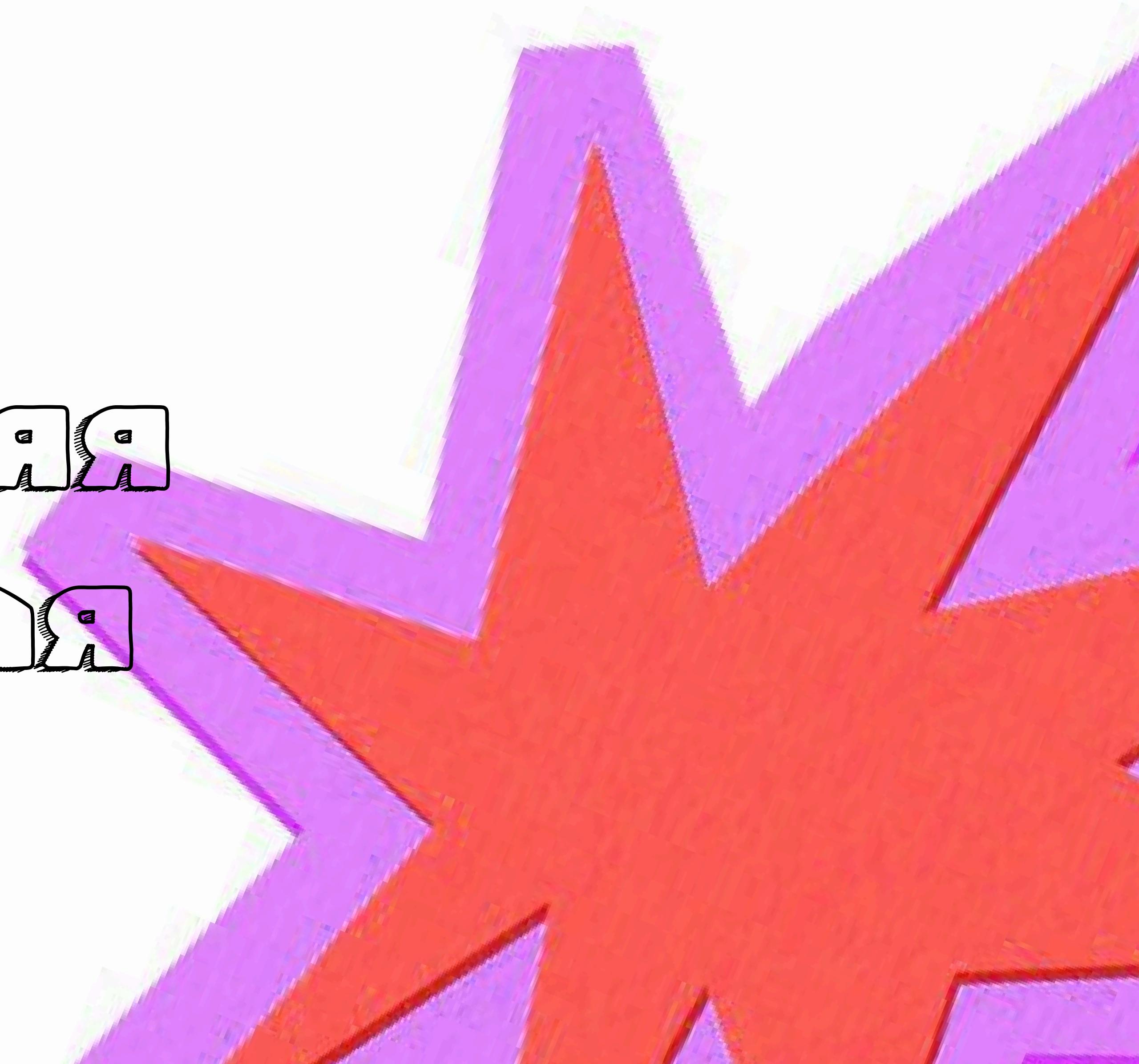
МАСТЕР - МОДЕЛИ



портативная

музыкальная

колонка



ЦЕЛЕВАЯ АУДИТОРИЯ



роллеры



велосипедеры

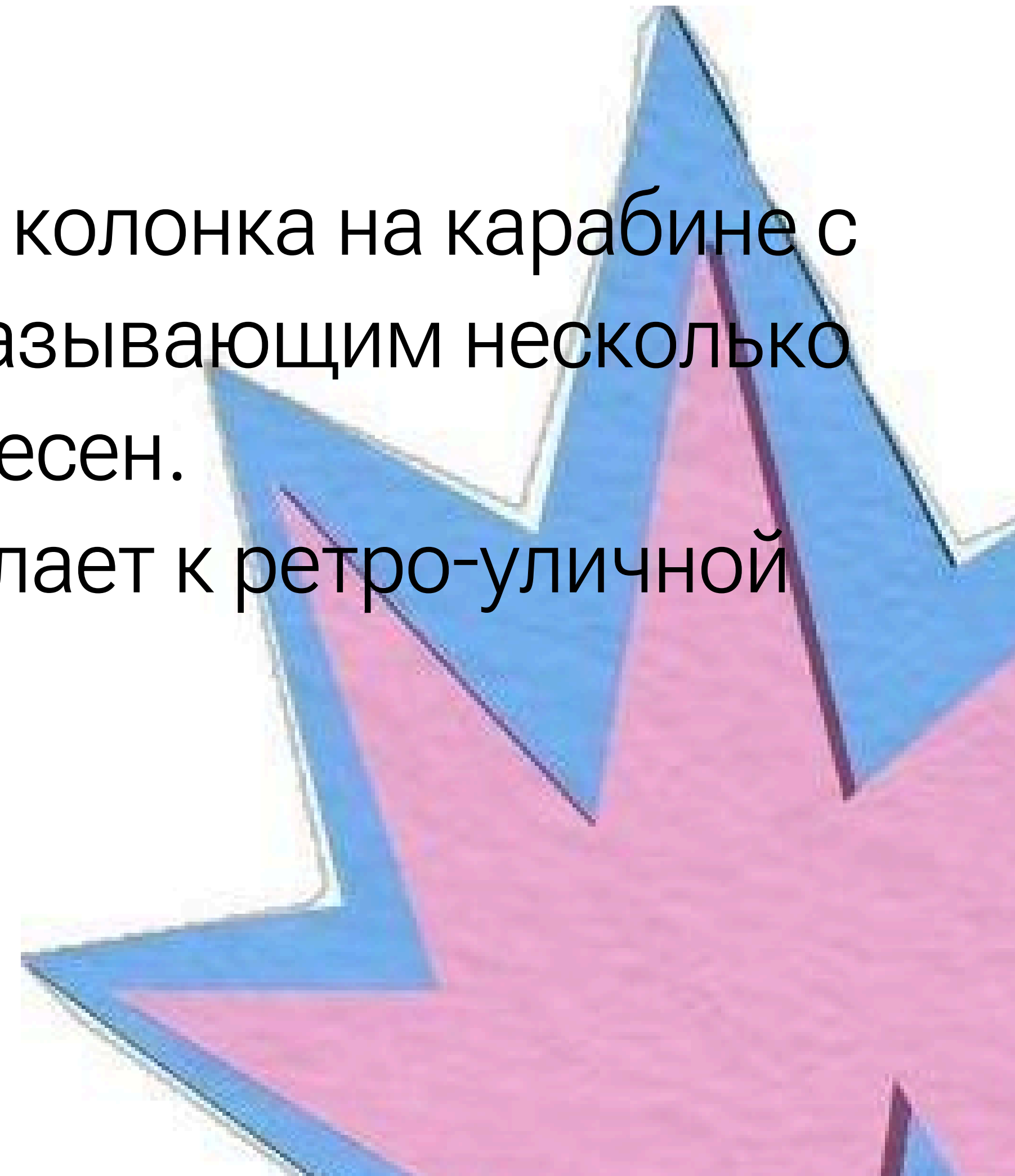


работяги

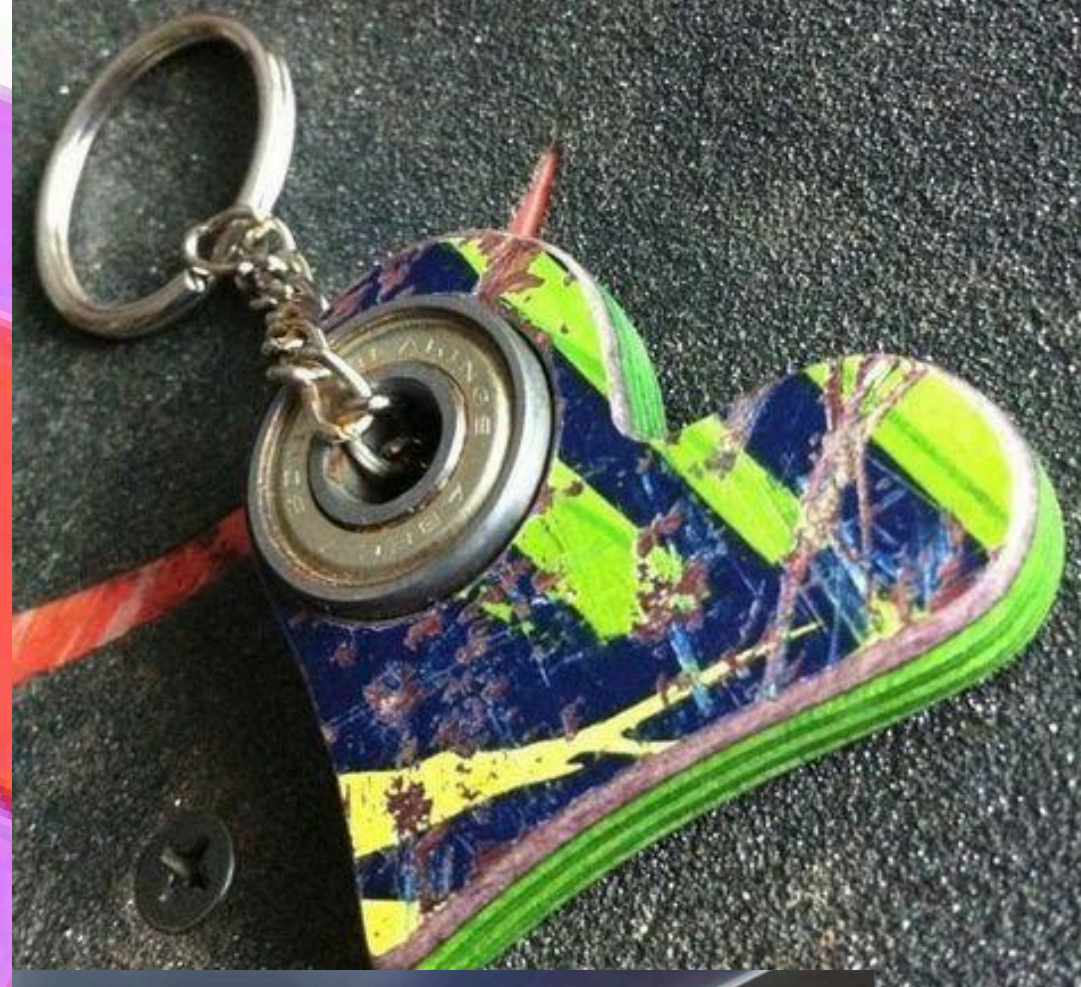
ТЕХНИЧЕСКОЕ ЗАДАНИЕ

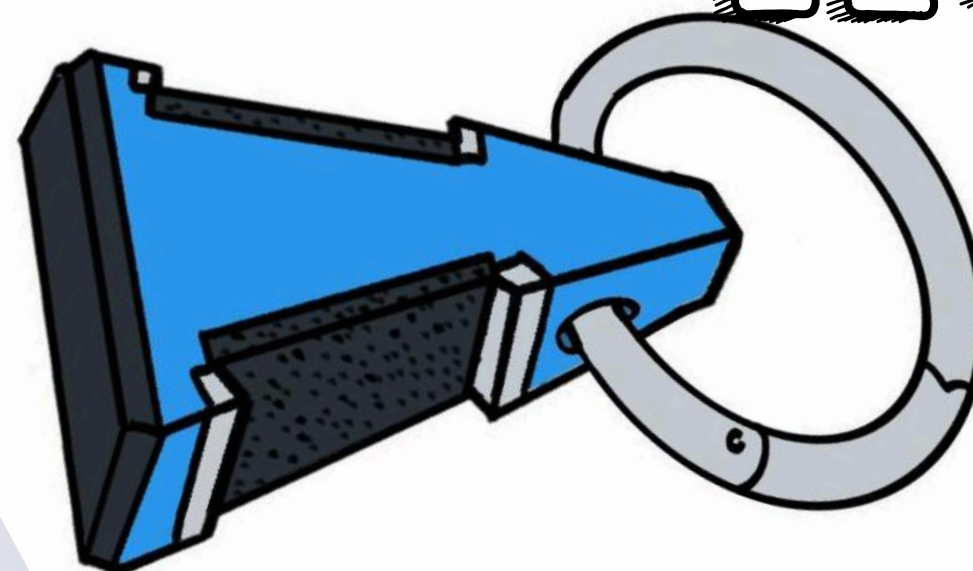
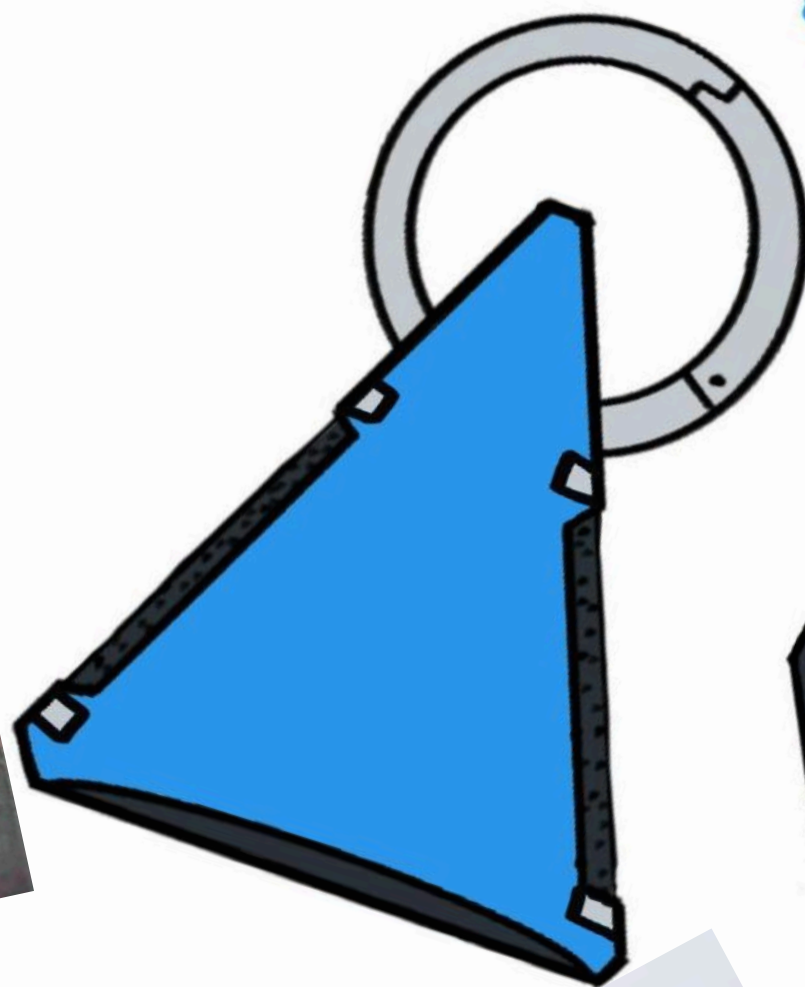
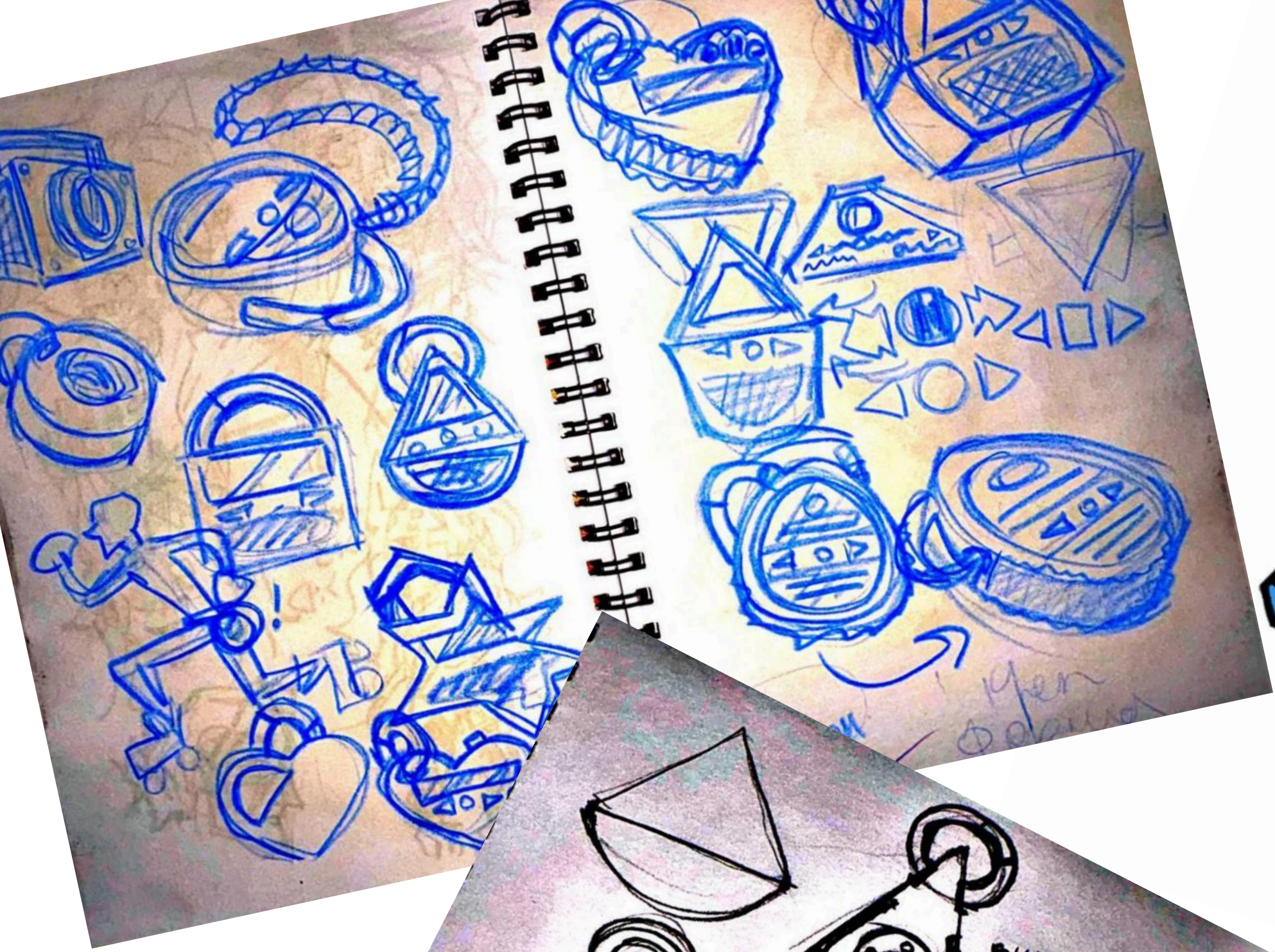


Портативная колонка на карабине с экраном показывающим несколько следующих песен. Дизайн отсылает к ретро-уличной культуре.

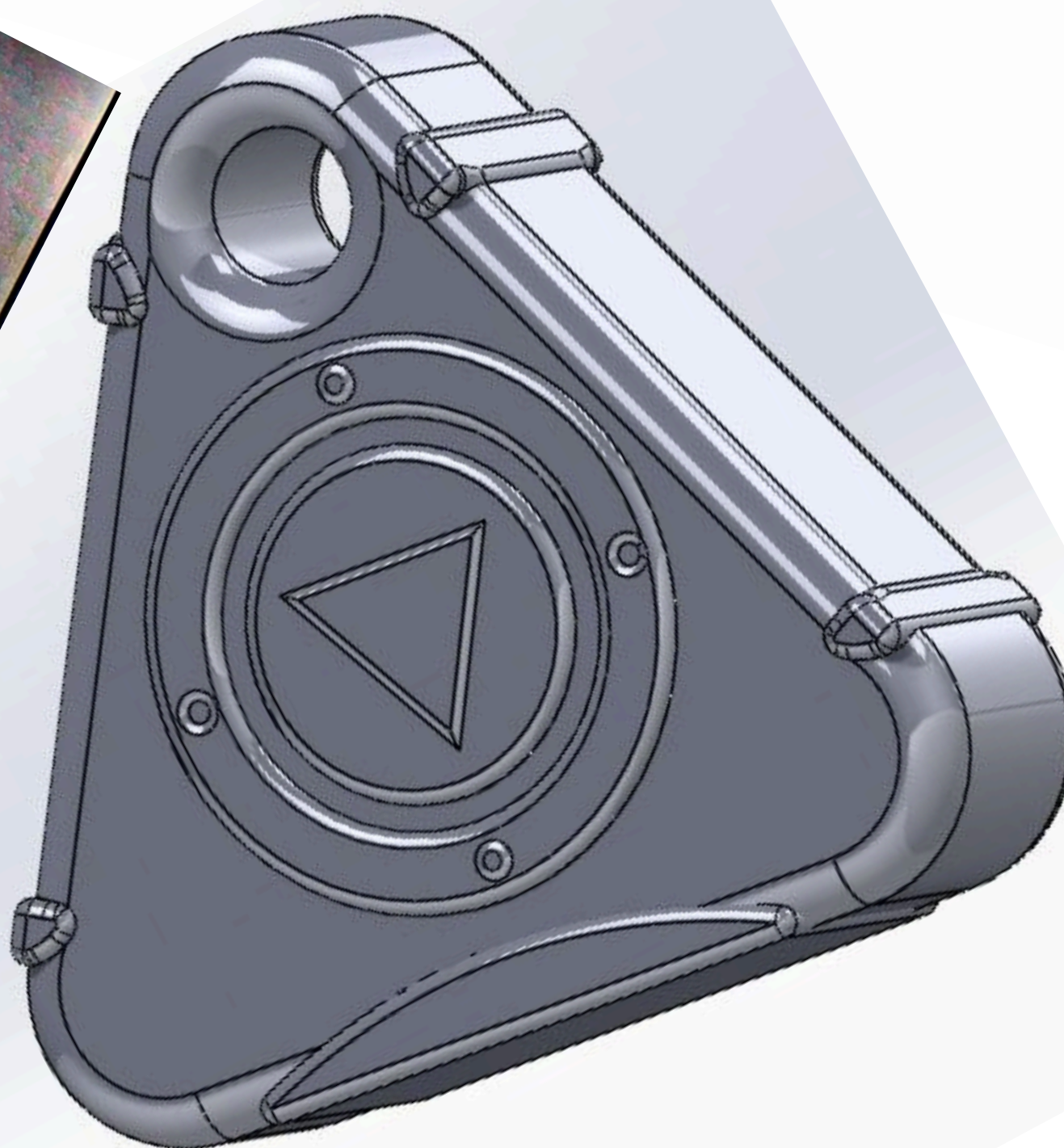


МУДБОРД



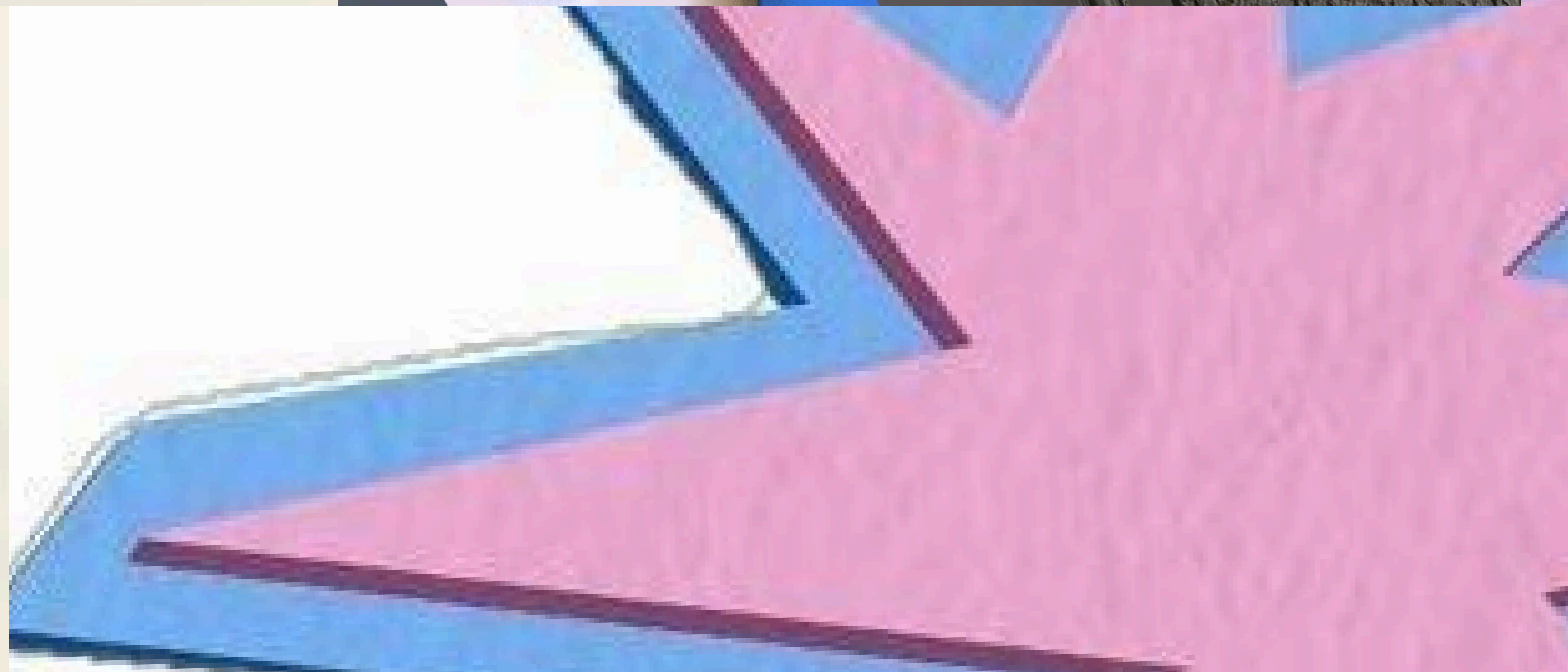
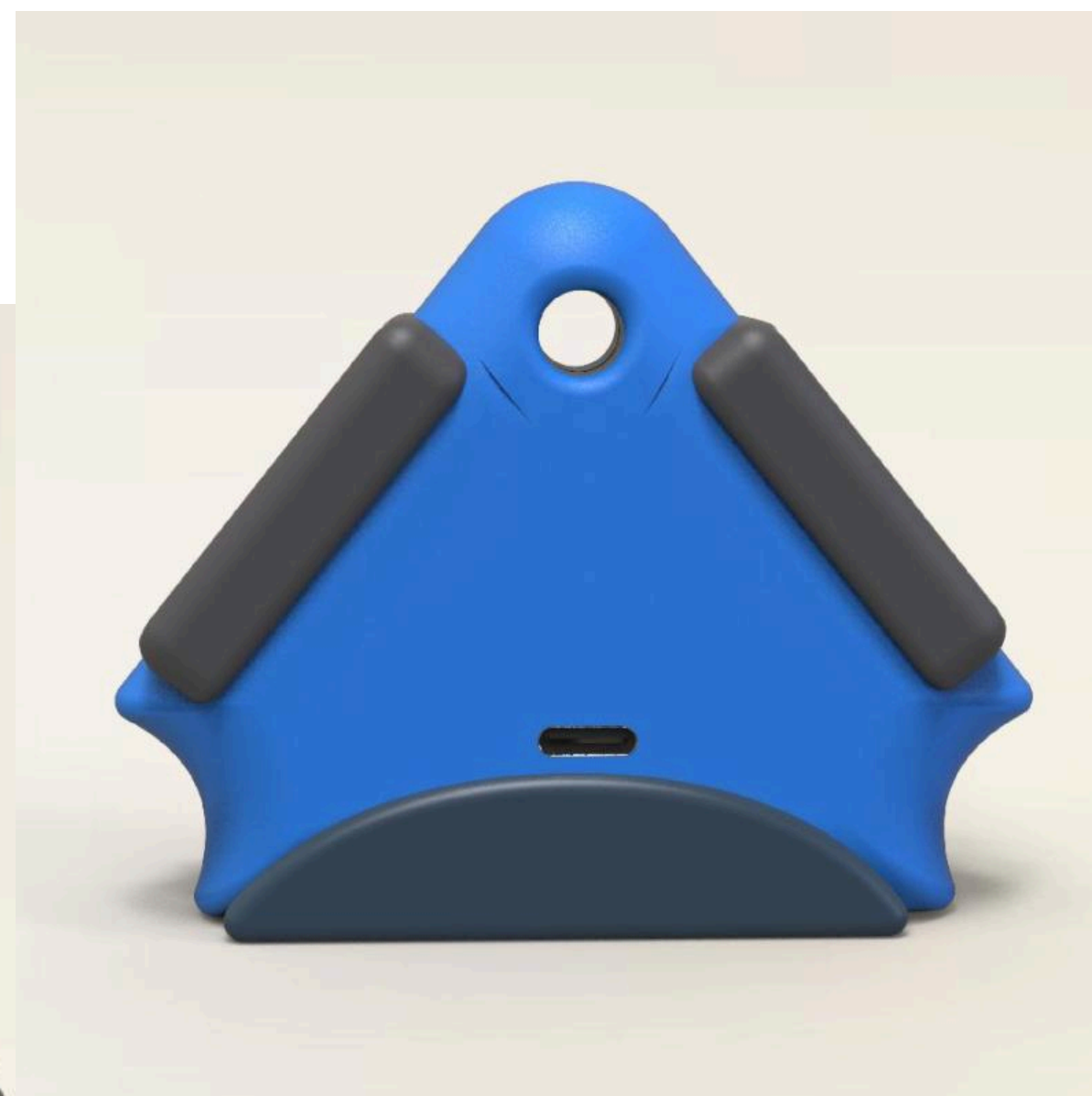
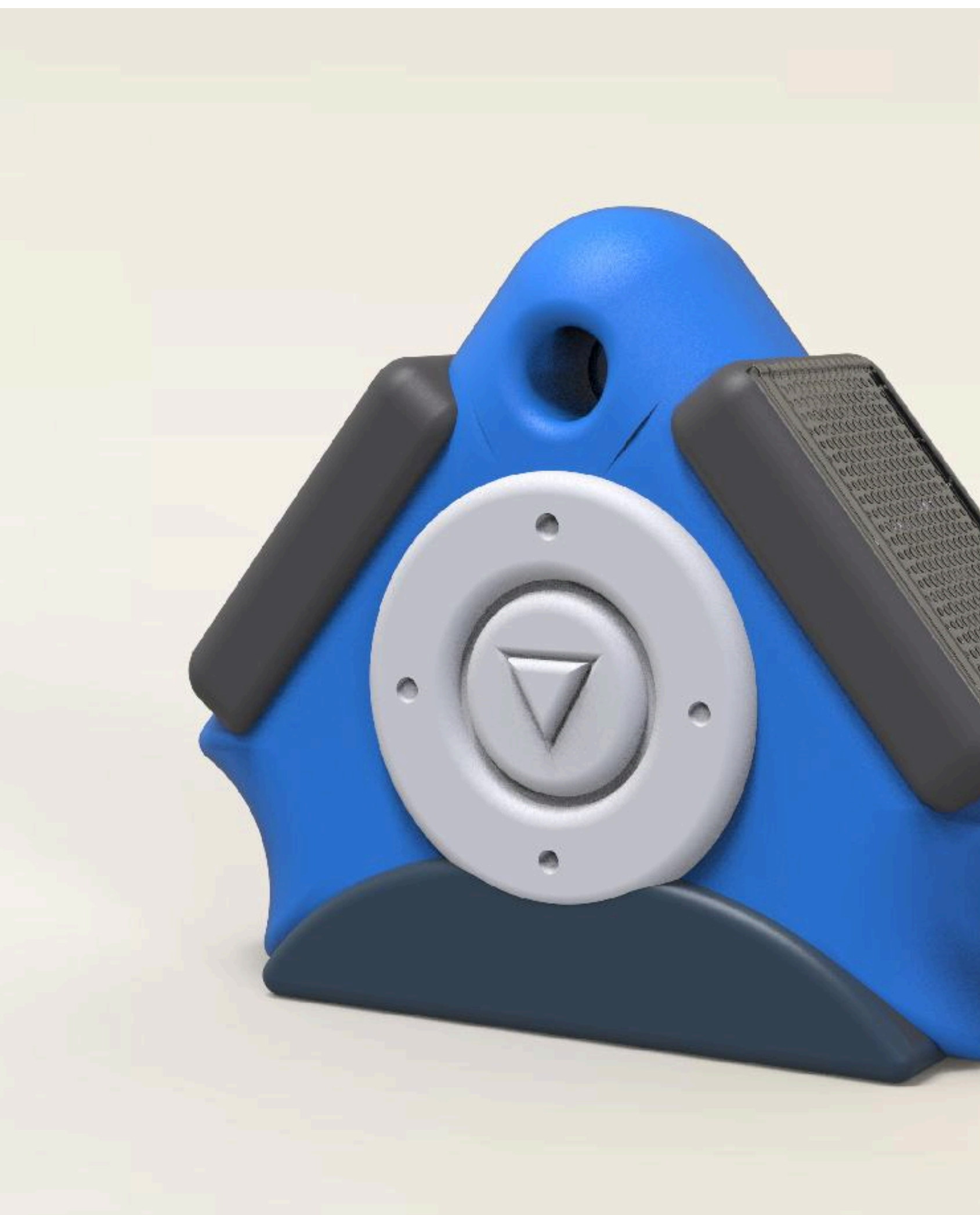


ПОИСКИ

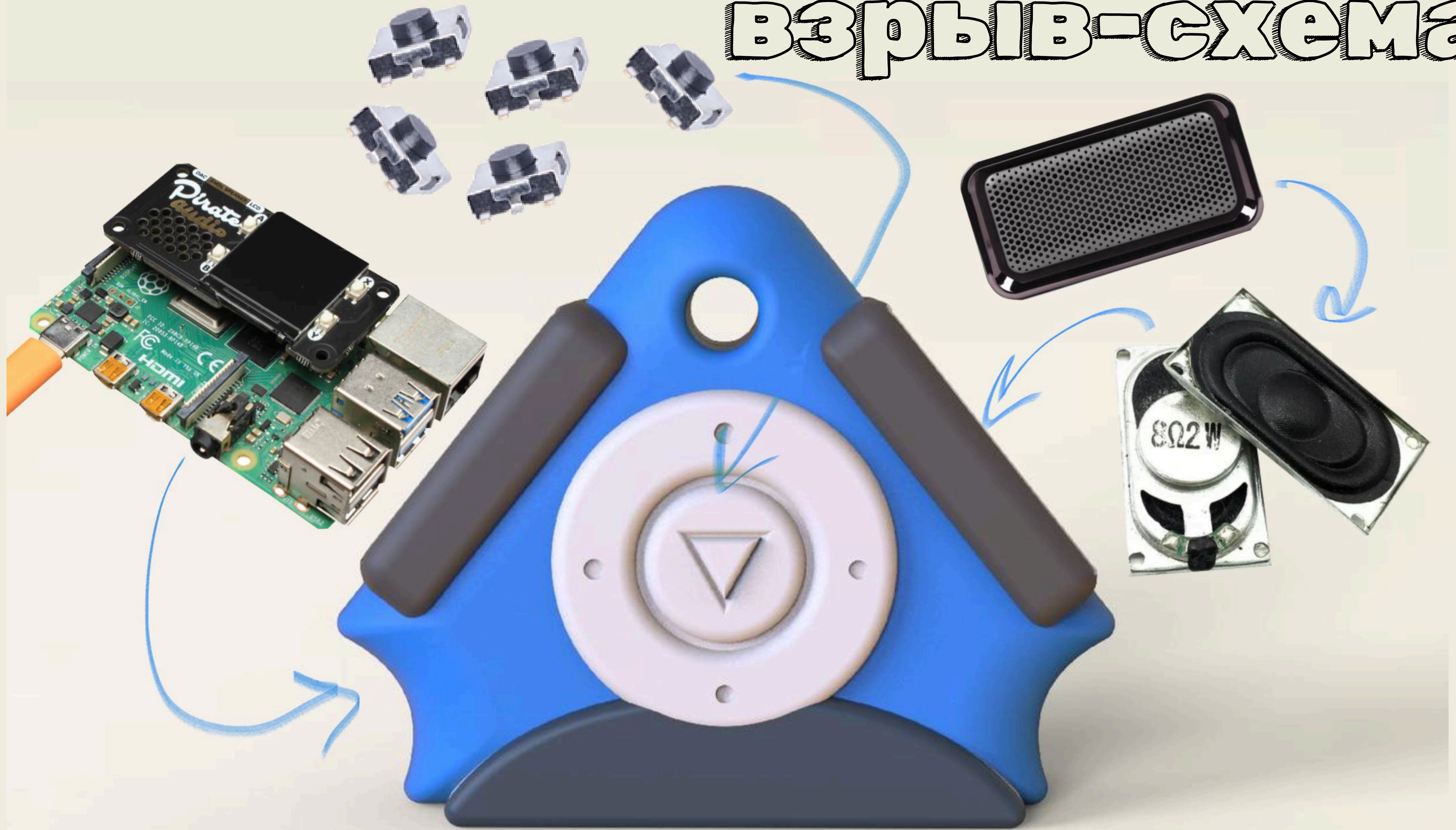




ИТОГ ДИЗАЙНА

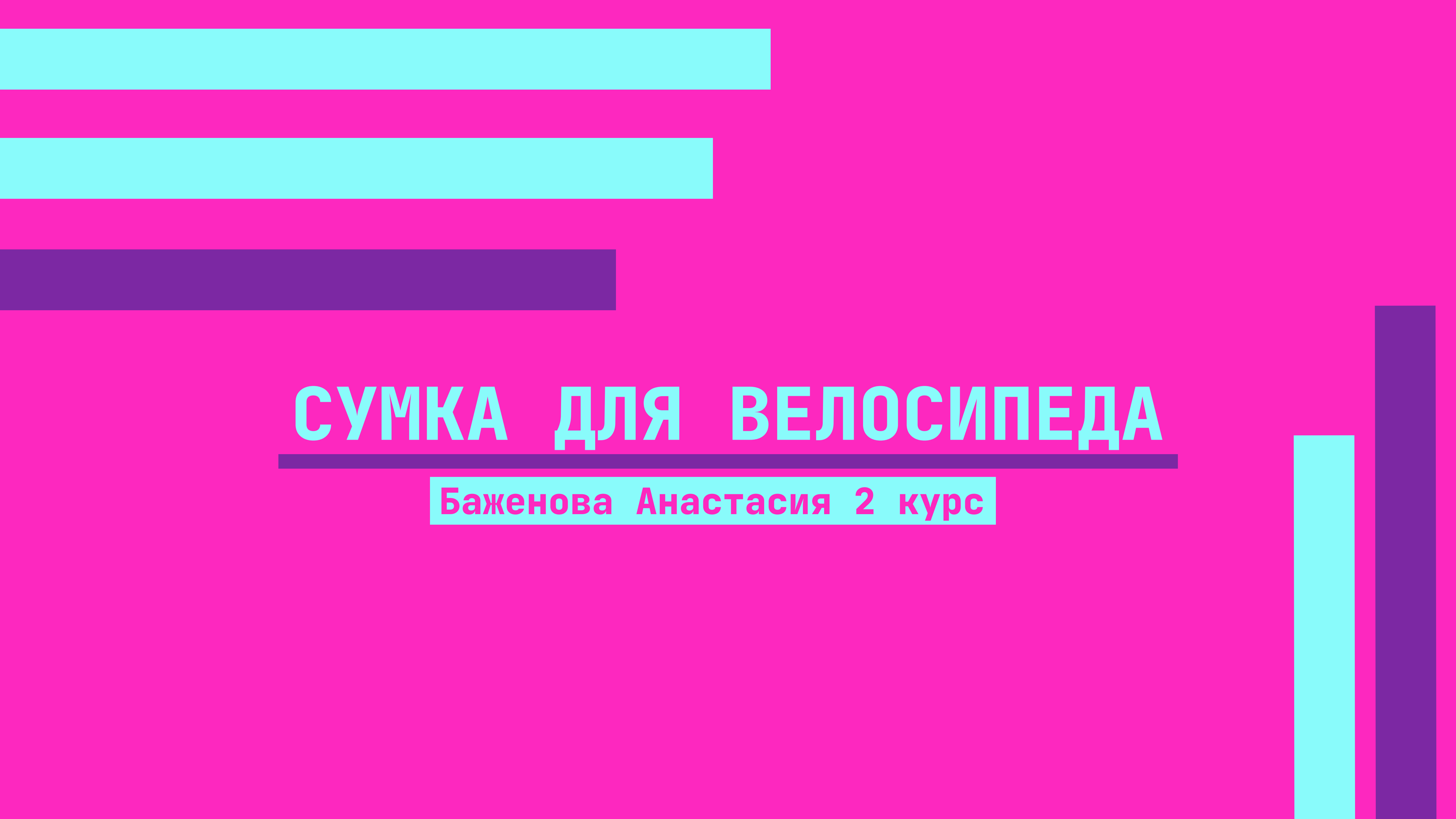


ВЗРЫВ-СХЕМА



MAKET





СУМКА ДЛЯ ВЕЛОСИПЕДА

Баженова Анастасия 2 курс





Коля(21) и Кира(22)
познакомились на велоаезде
от karasik,
оказалось учатся в одном унике, и
живут недалеко друг от друга. всё
началось с велосипеда, в сумке
которого конечно телефон
(а номером всегда можно
поделиться)

Предпочитают велосипеды общ транспорту
Принимают участие в заездах на интерес
Любители лесных выезженных дорог и полей
Ночные наездники(не мотоциклисты)
Ездят налегке: телефон, вода, наушники

ЦЕЛЕВАЯ АУДИТОРИЯ

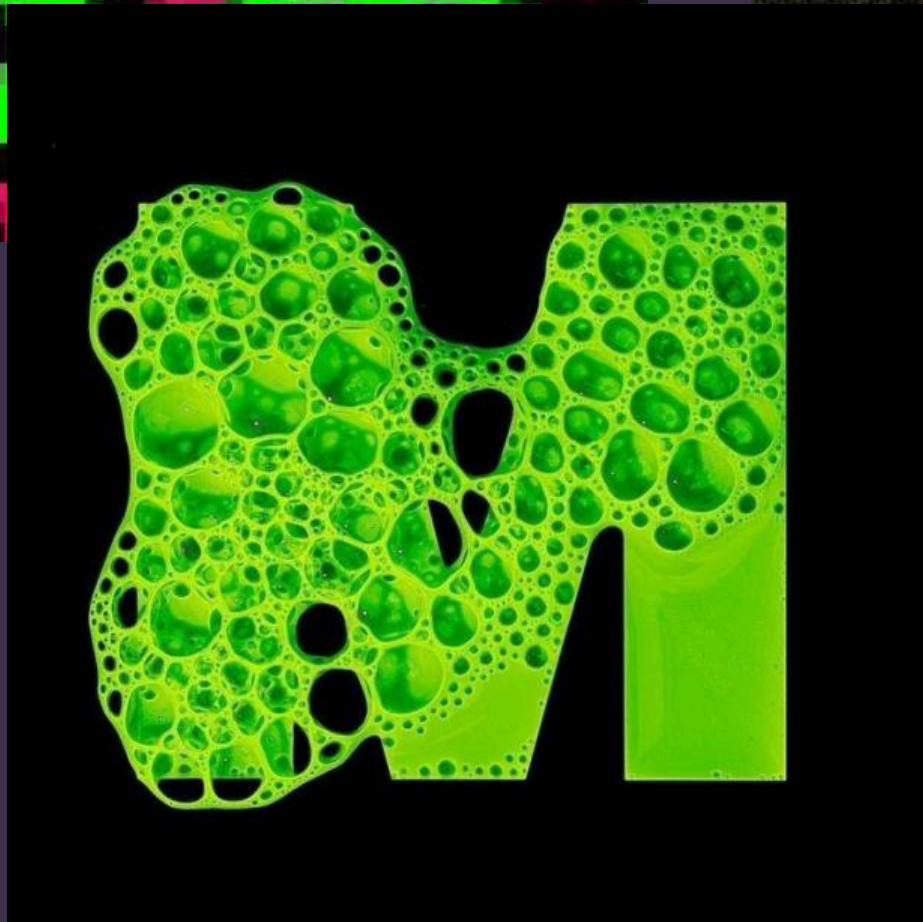


Пора начать звать вещи по именам — дай своему велосипеду имя он этого заслуживает!
А сумка на руль “поцелуй змеи” в виде рта еще и поможет дать ему лицо!

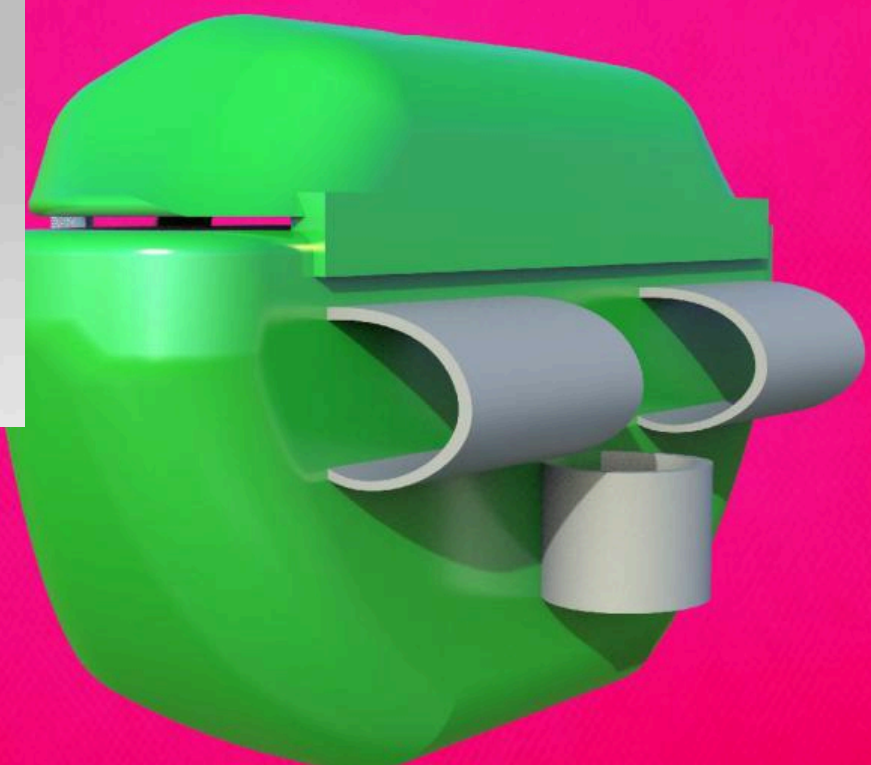
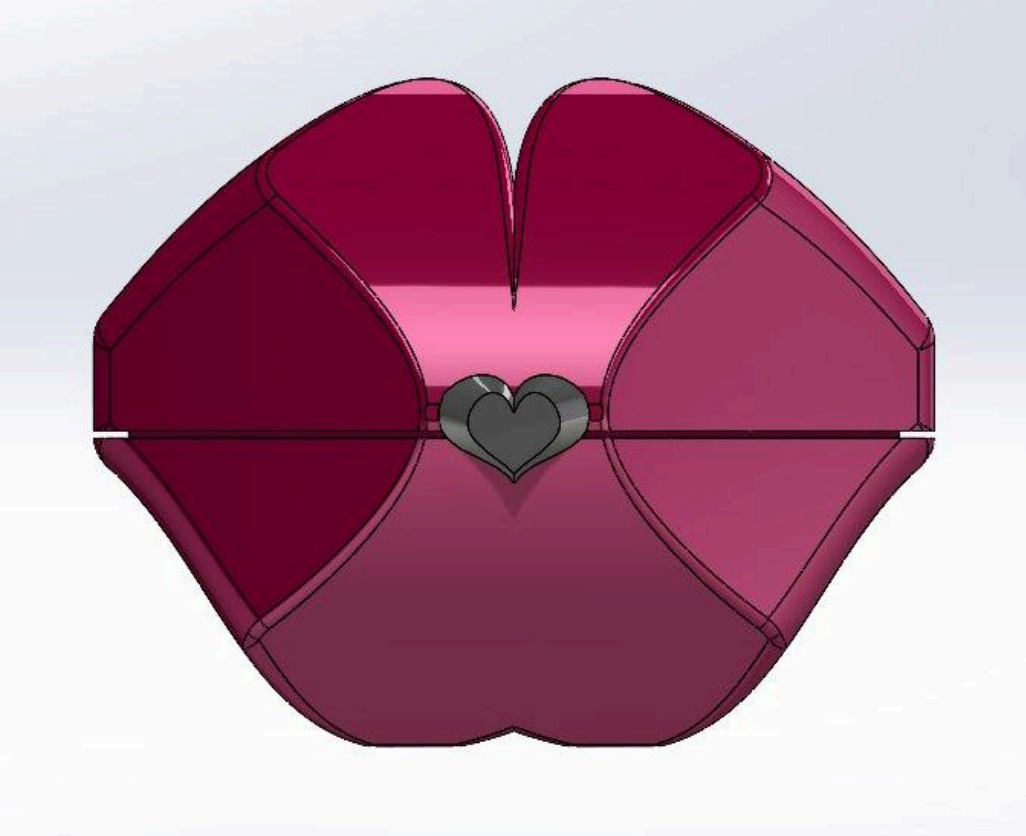
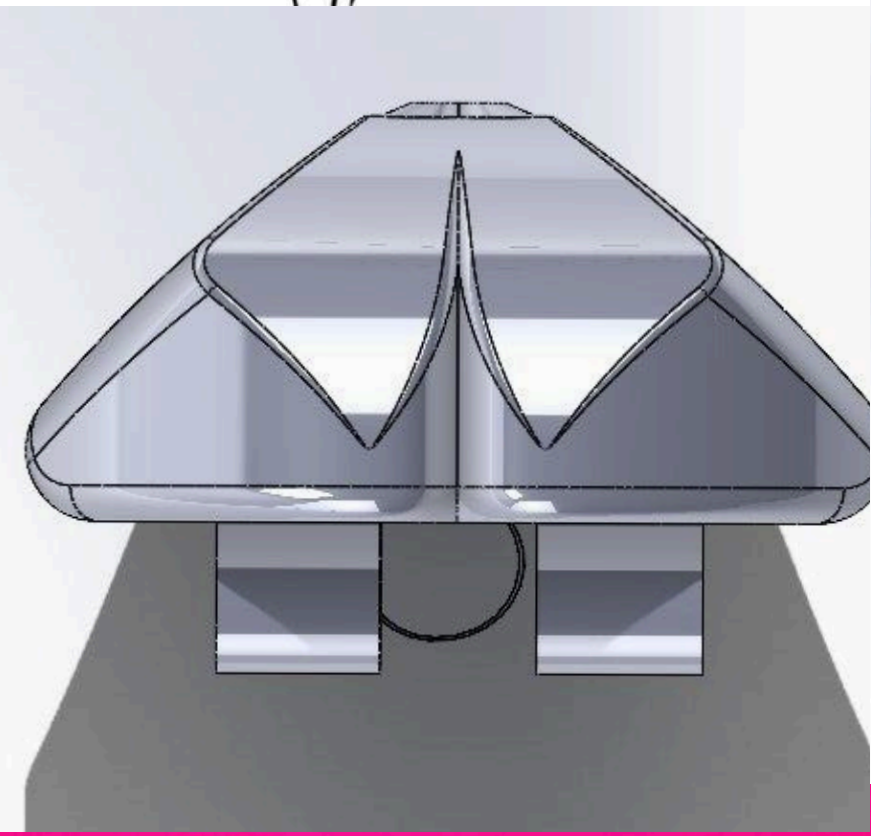
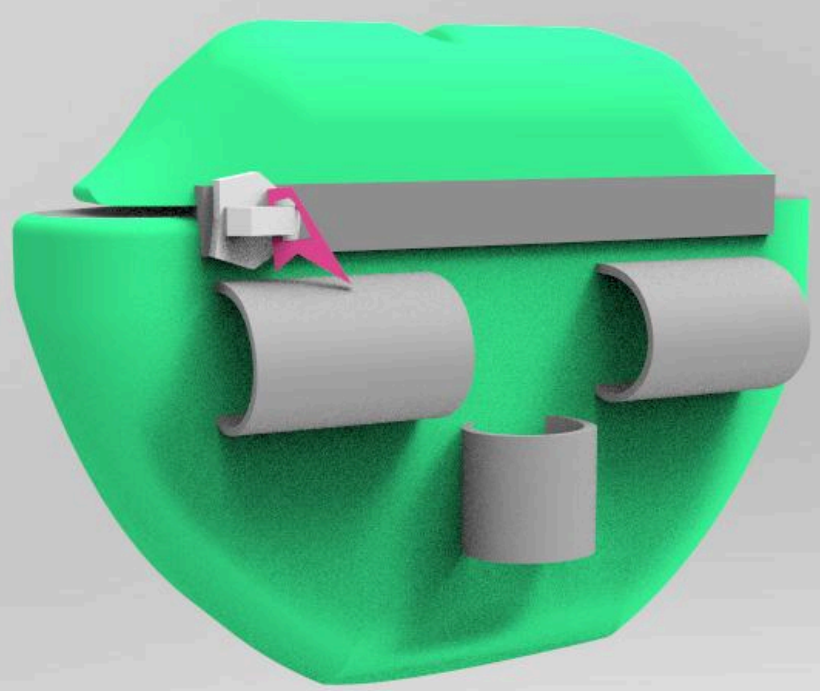
Создание текстильной сумки на руль для велосипедов LOOK в виде губ, открывающаяся со стороны велосипедиста. Материал водонепроницаемый и легкочистящийся, а каркас не противоречит законам аэродинамики. Вмещает телефон, кейс для небольших наушников.



ТЕХНИЧЕСКОЕ ЗАДАНИЕ



МУДБОРД



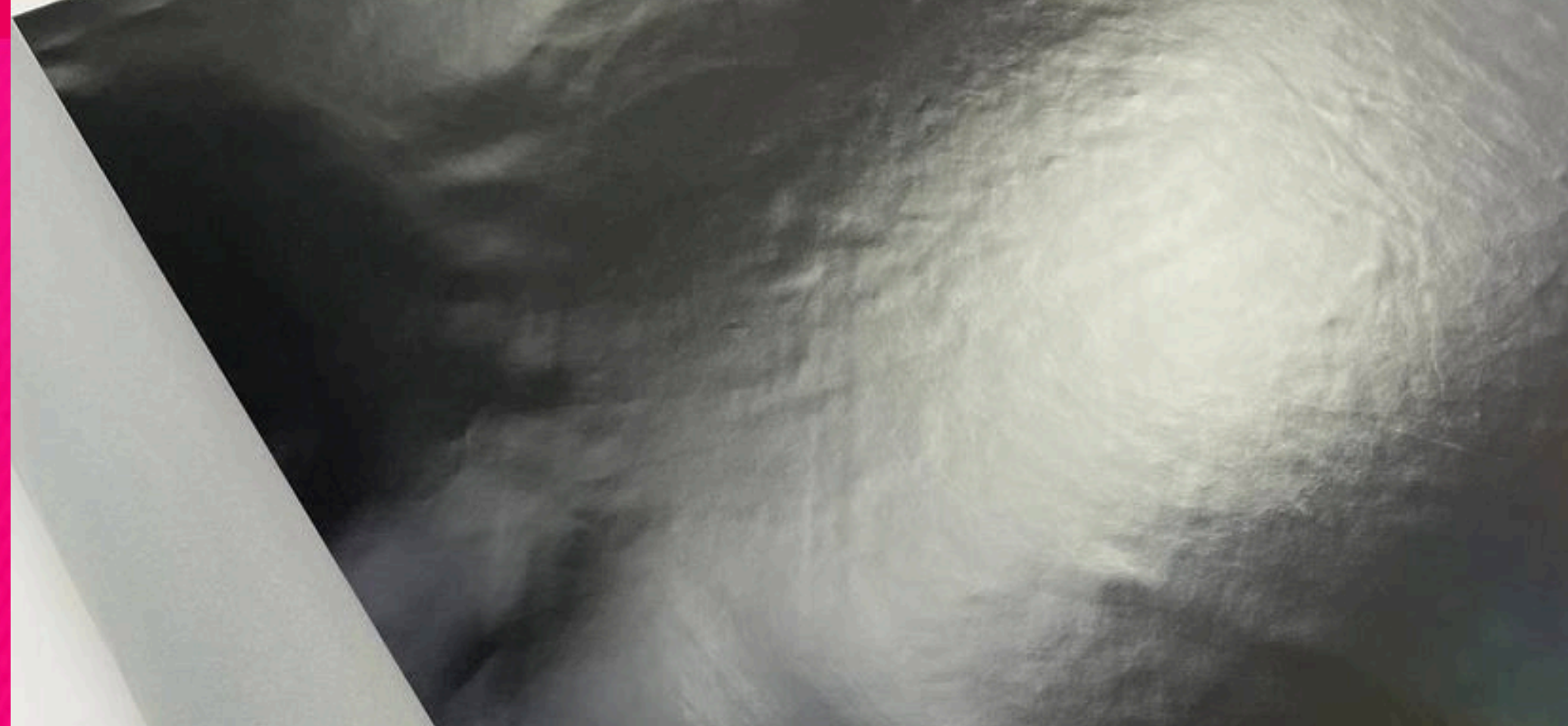
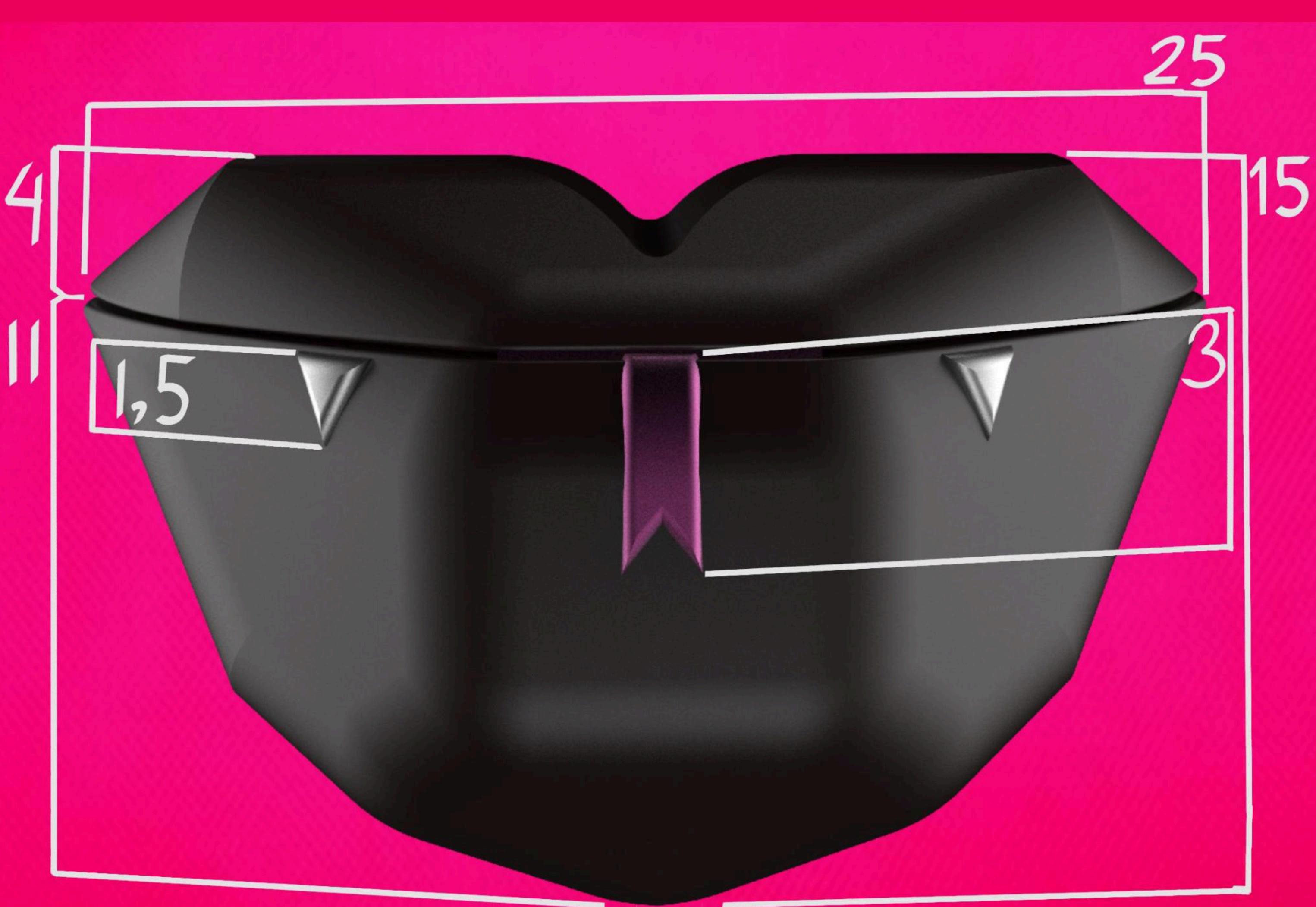
ПОИСКИ



ベスト：ピュ
シャツ（上）
シャツ（下）
パンツ：501
シューズ：シ
ファッション
美容室：じゅ
ヘア：ア

ИТОГ ДИЗАЙНА



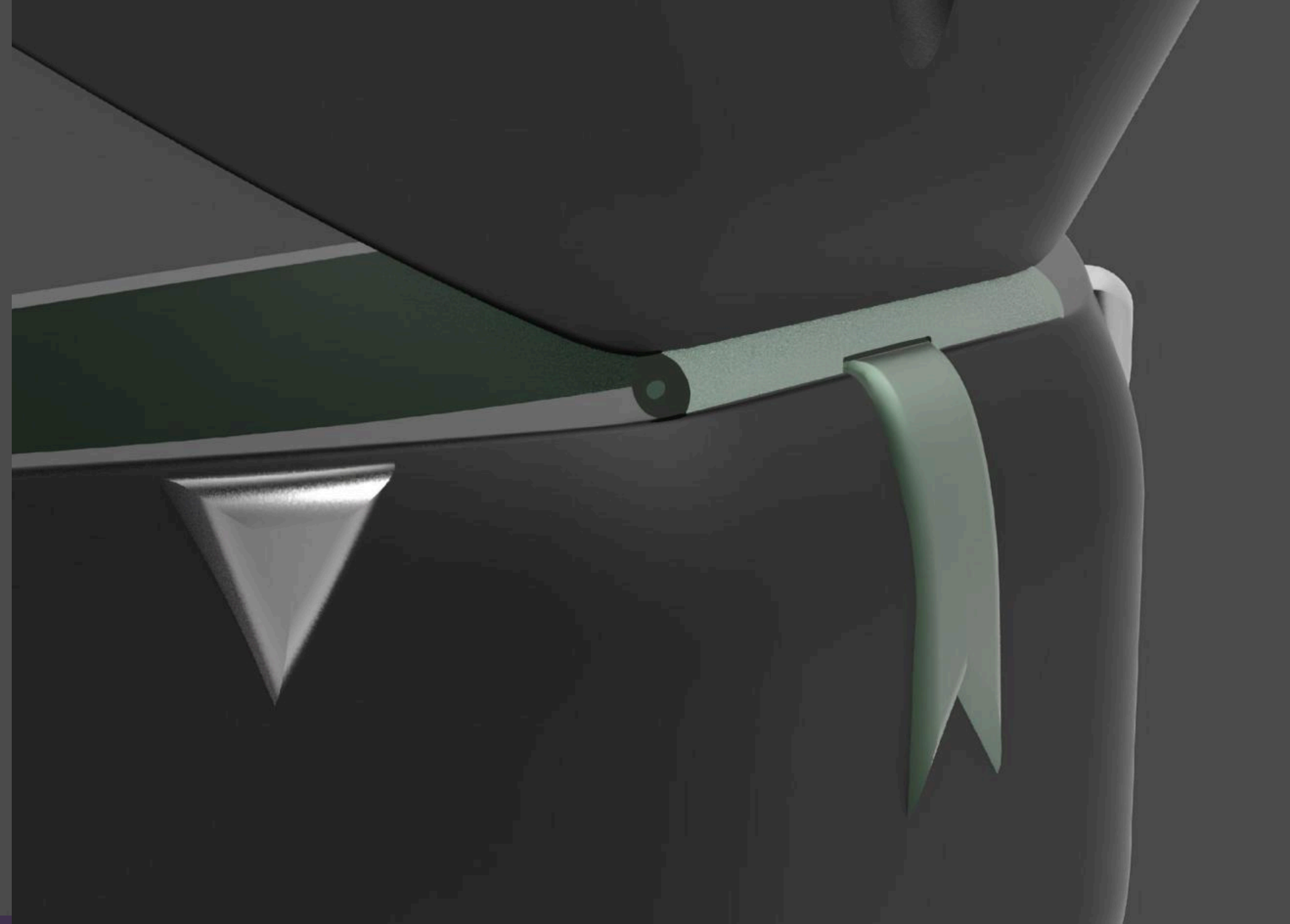
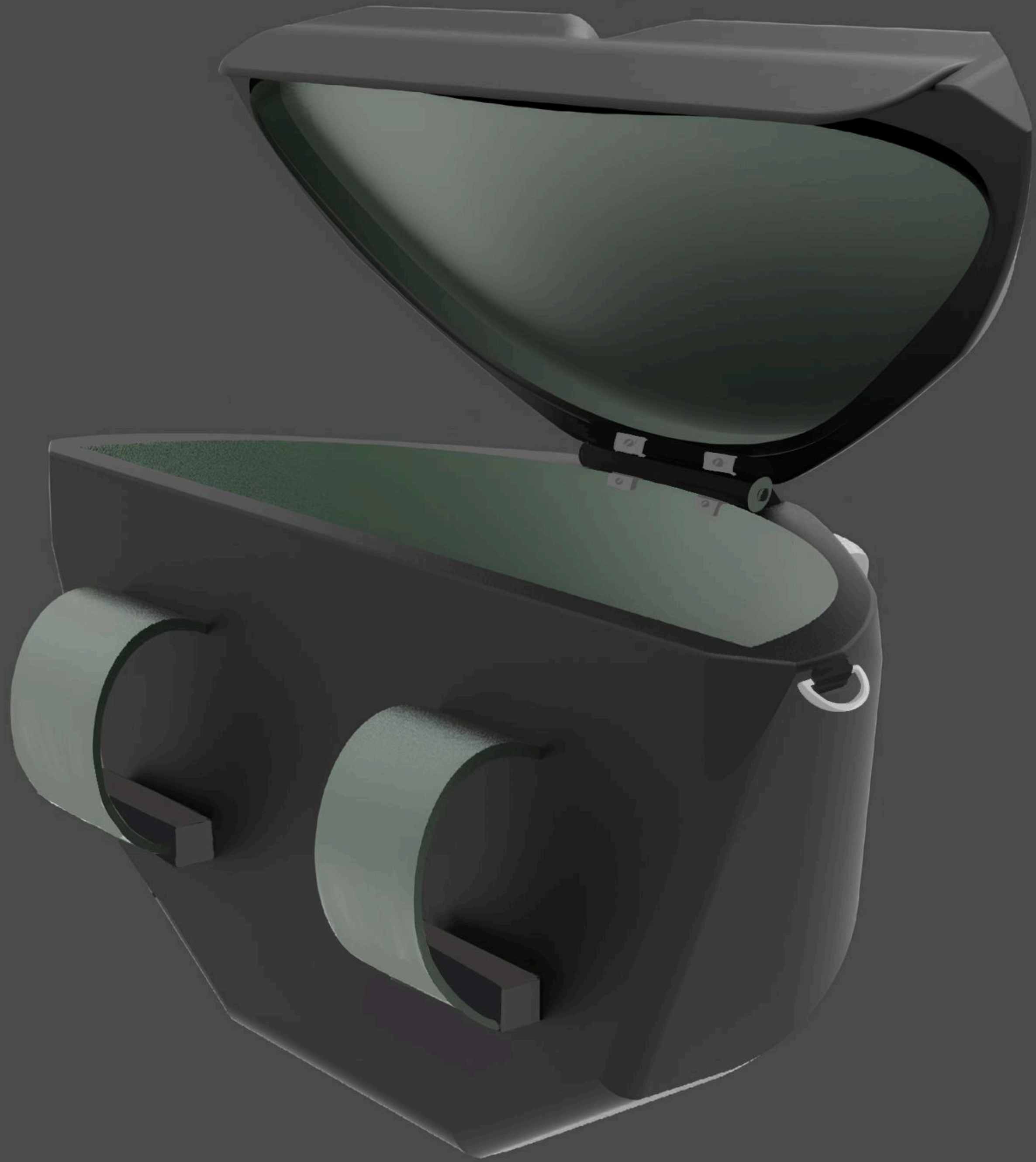


ОТРЕЗ №715 | КУРТОЧНО-ПЛАЩЕВАЯ
ЖИДКИЙ МЕТАЛЛ (ЧЕРНЫЙ)

1 350,00 Р 1 600,00 Р



ГАБАРИТЫ И МАТЕРИАЛ





ПОСТЕРЫ "УКУС ЗМЕИ"