

ШАХМАТЫ

ЦЕЛЕВАЯ АУДИТОРИЯ

Коллекционер настолок Сергей,
37

Доход от 200–300 тыс. ₽ и
выше)

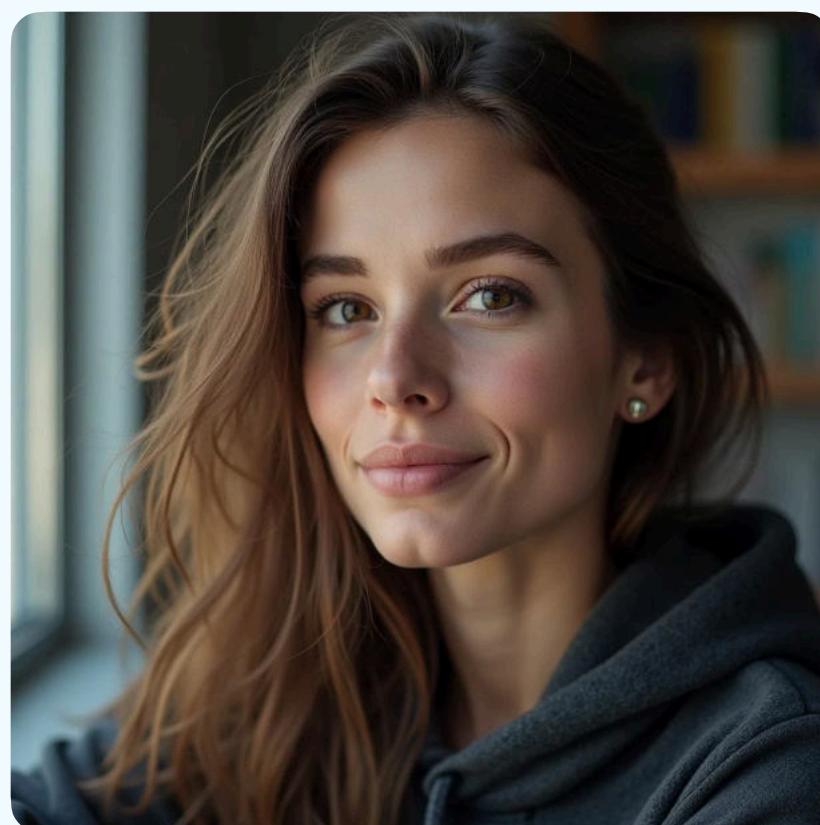
Хочет уникальный сет, которого
нет у друзей-коллекционеров
Рассматривает как арт-объект
и статусную вещь



Эко-дизайнер Катя, 29

Доход 120–200 тыс. ₽

Иногда играет в шахматы с
друзьями как «ритуал» под
вино, активно сидит в Pinterest
и Instagram, сохраняет
референсы
апсайкл-предметов.



Ремесленник Андрей, 42

Доход 170-190 тыс. ₽

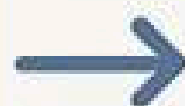
Часто играет в шахматы с
друзьями, любит находить
интересные дизайнерские
решения в производстве



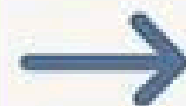
🔧 ТЕХНОЛОГИЯ ИЗГОТОВЛЕНИЯ ШАХМАТ ИЗ ДЕНИМ-КОМПОЗИТА



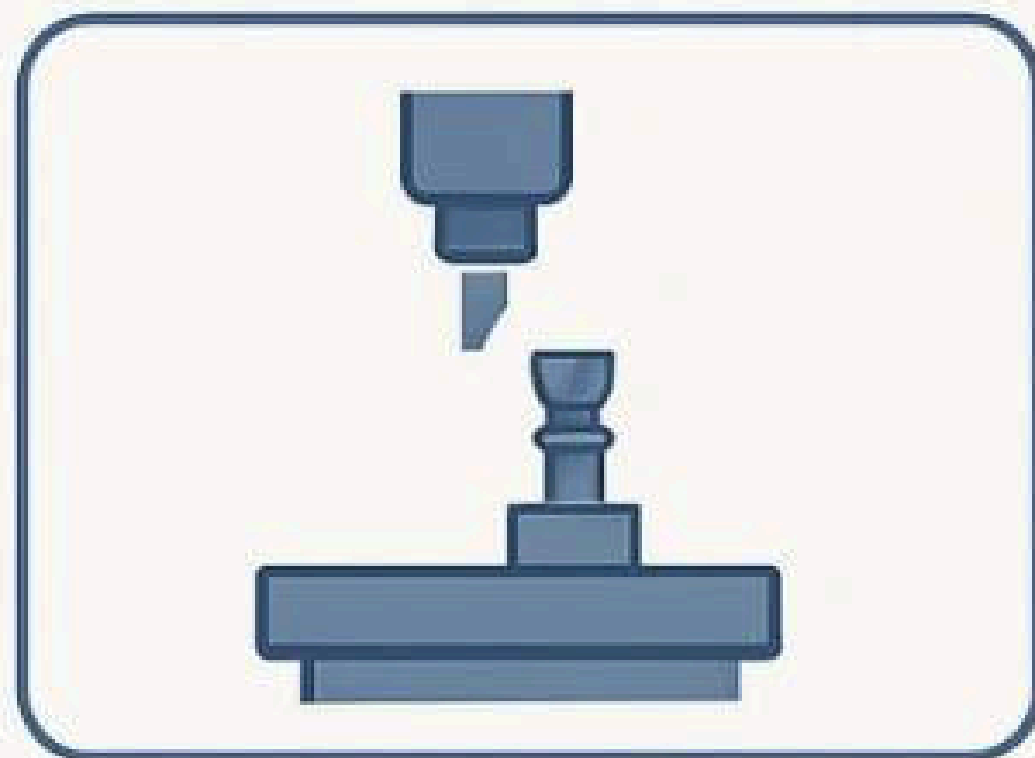
ПОДГОТОВКА СЫРЬЯ



СМОЛА



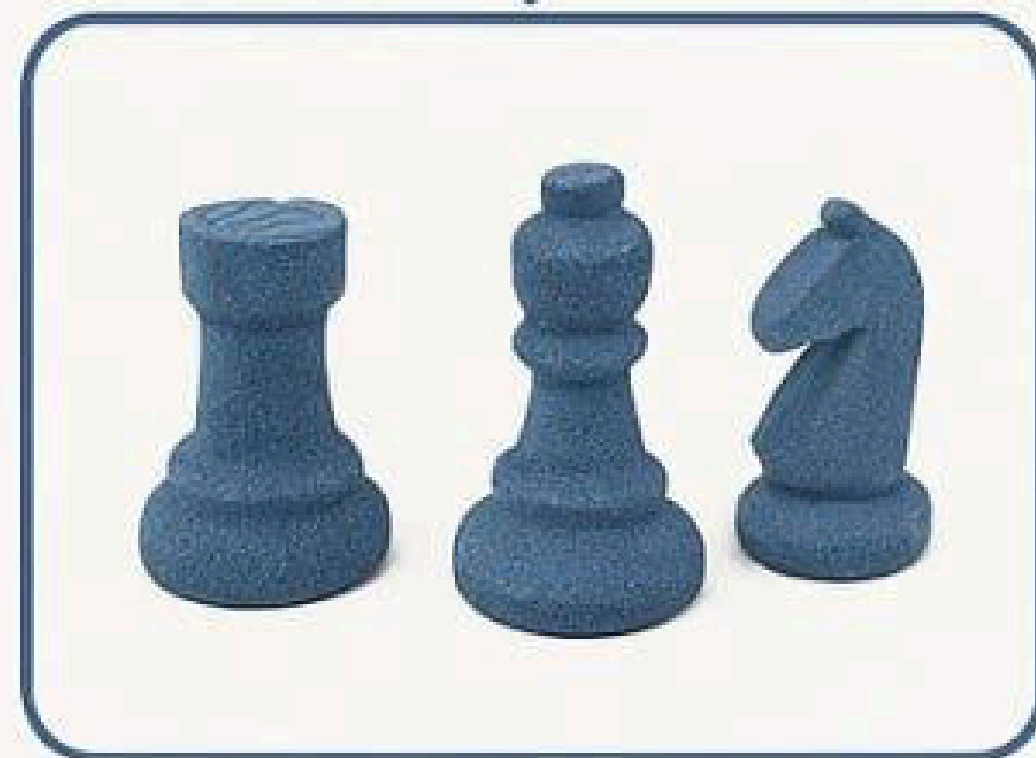
ПРЕССОВАНИЕ



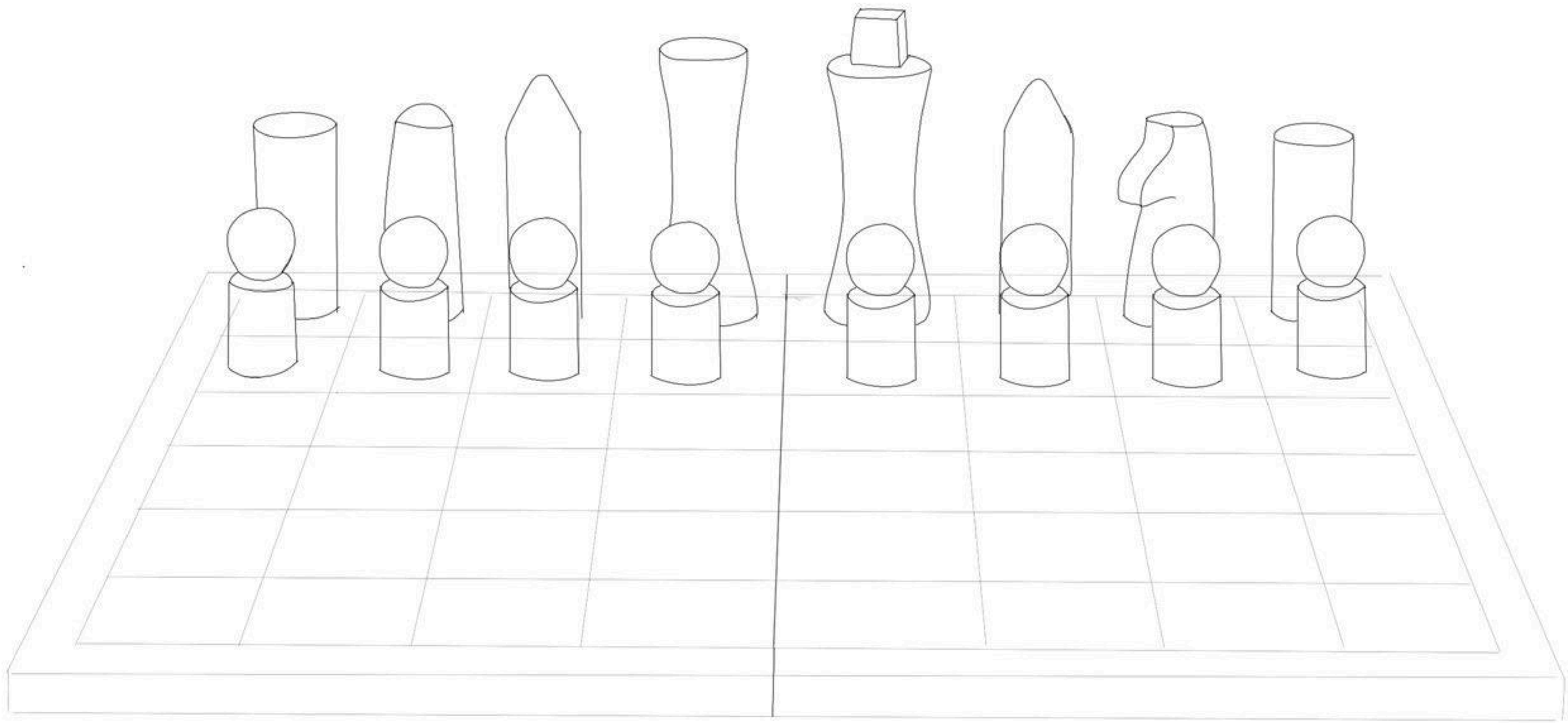
МЕХАНИЧЕСКАЯ
ОБРАБОТКА



ОТДЕЛКА

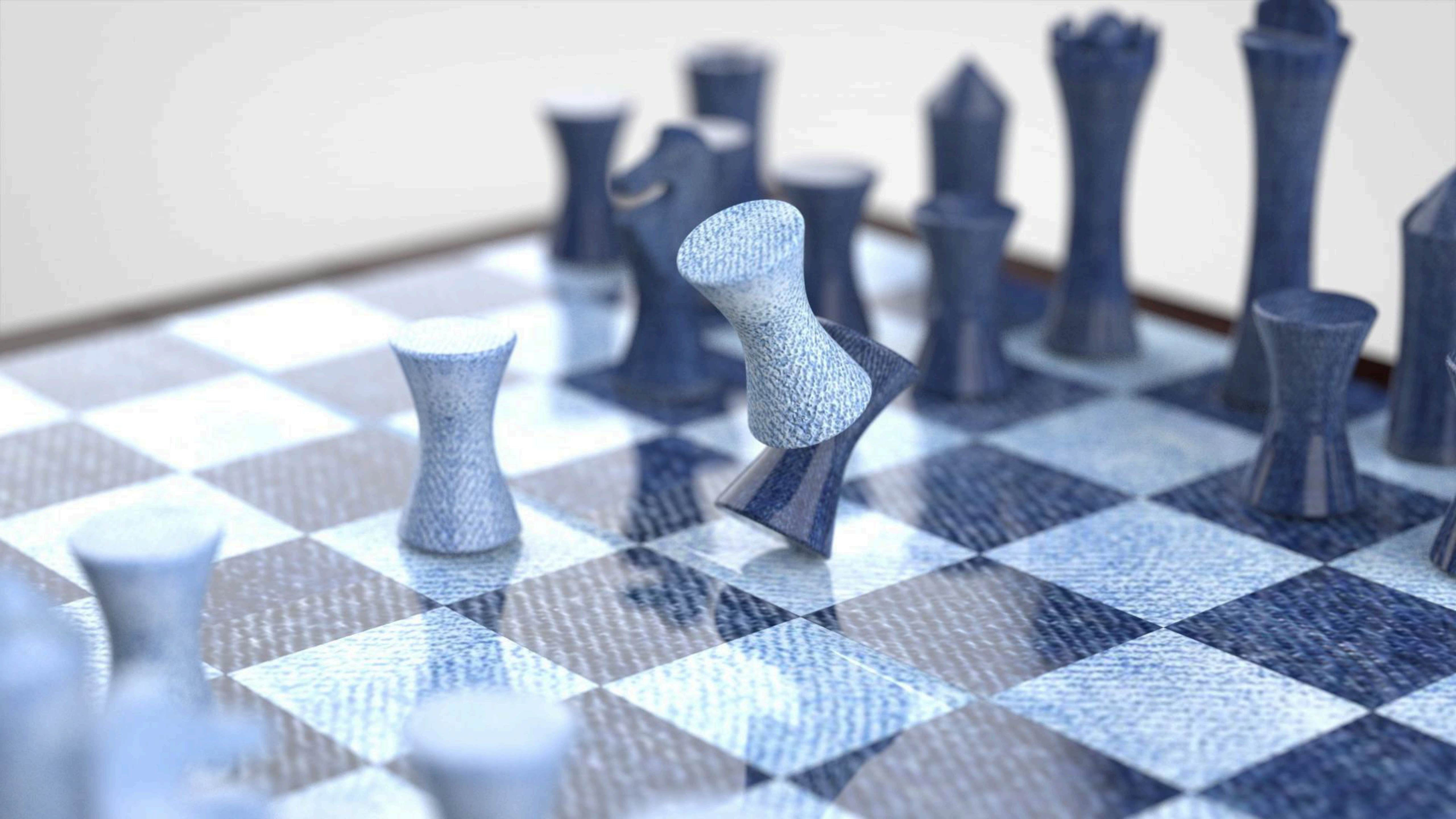


Шахматная
фигура

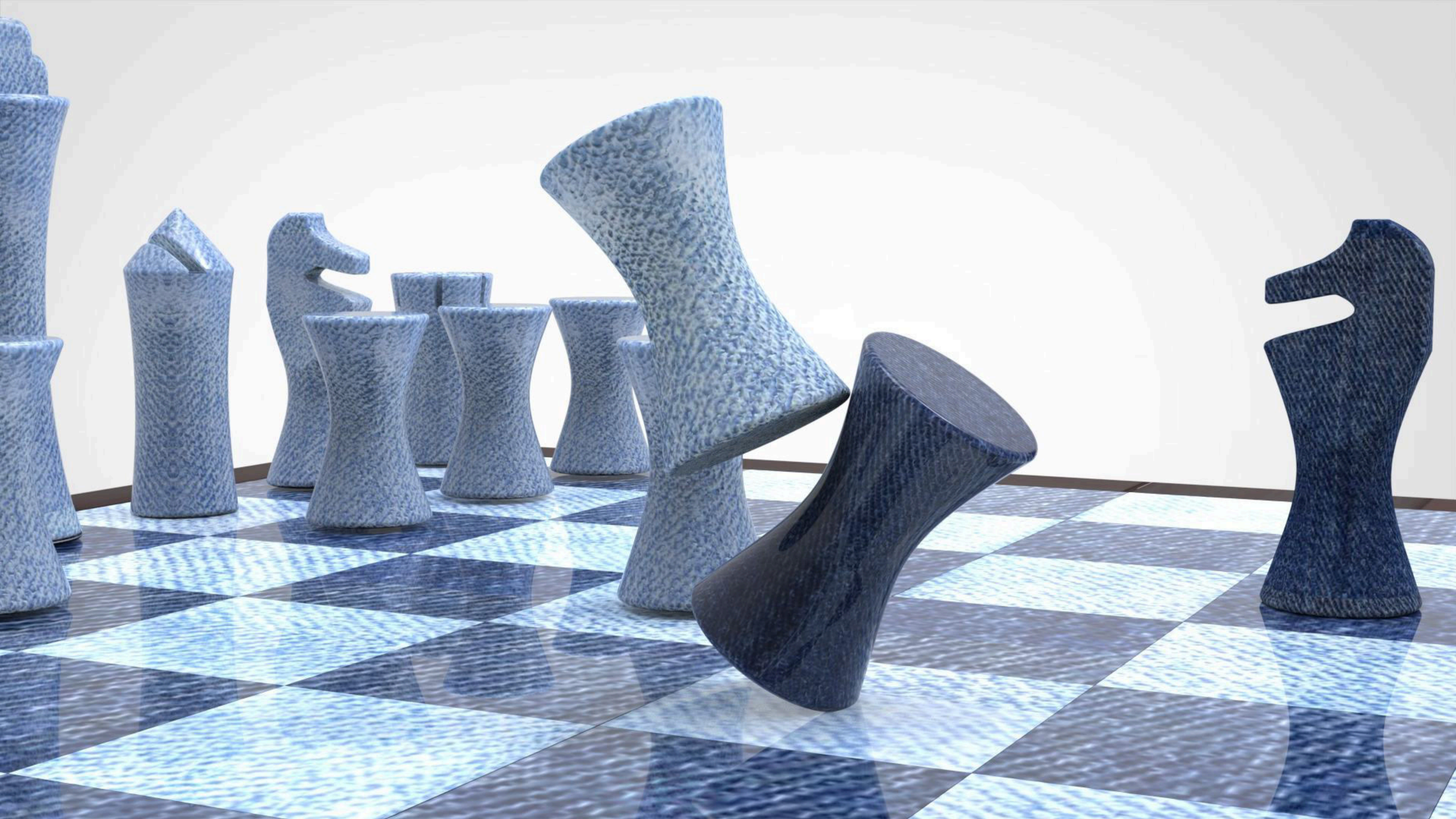


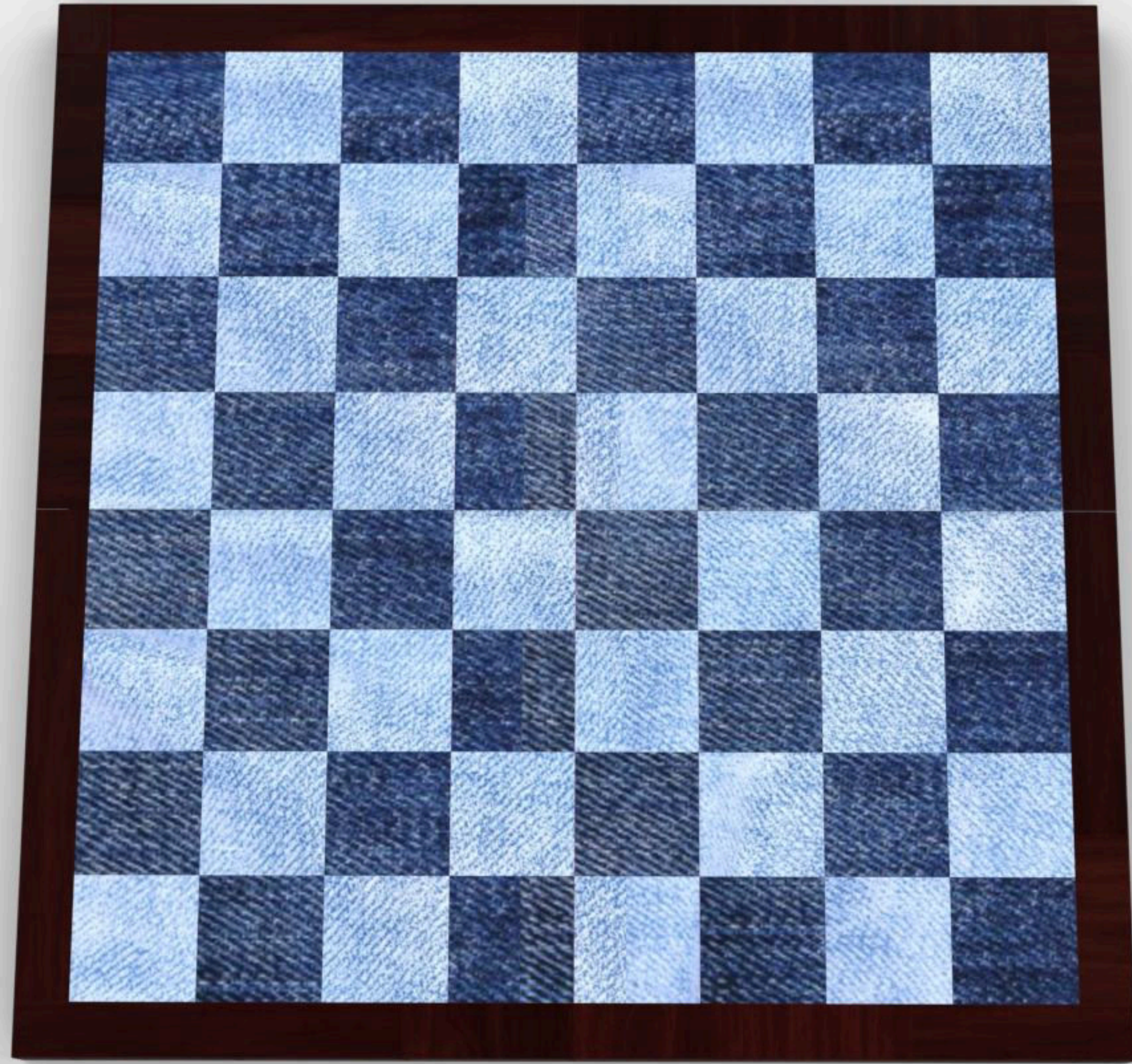


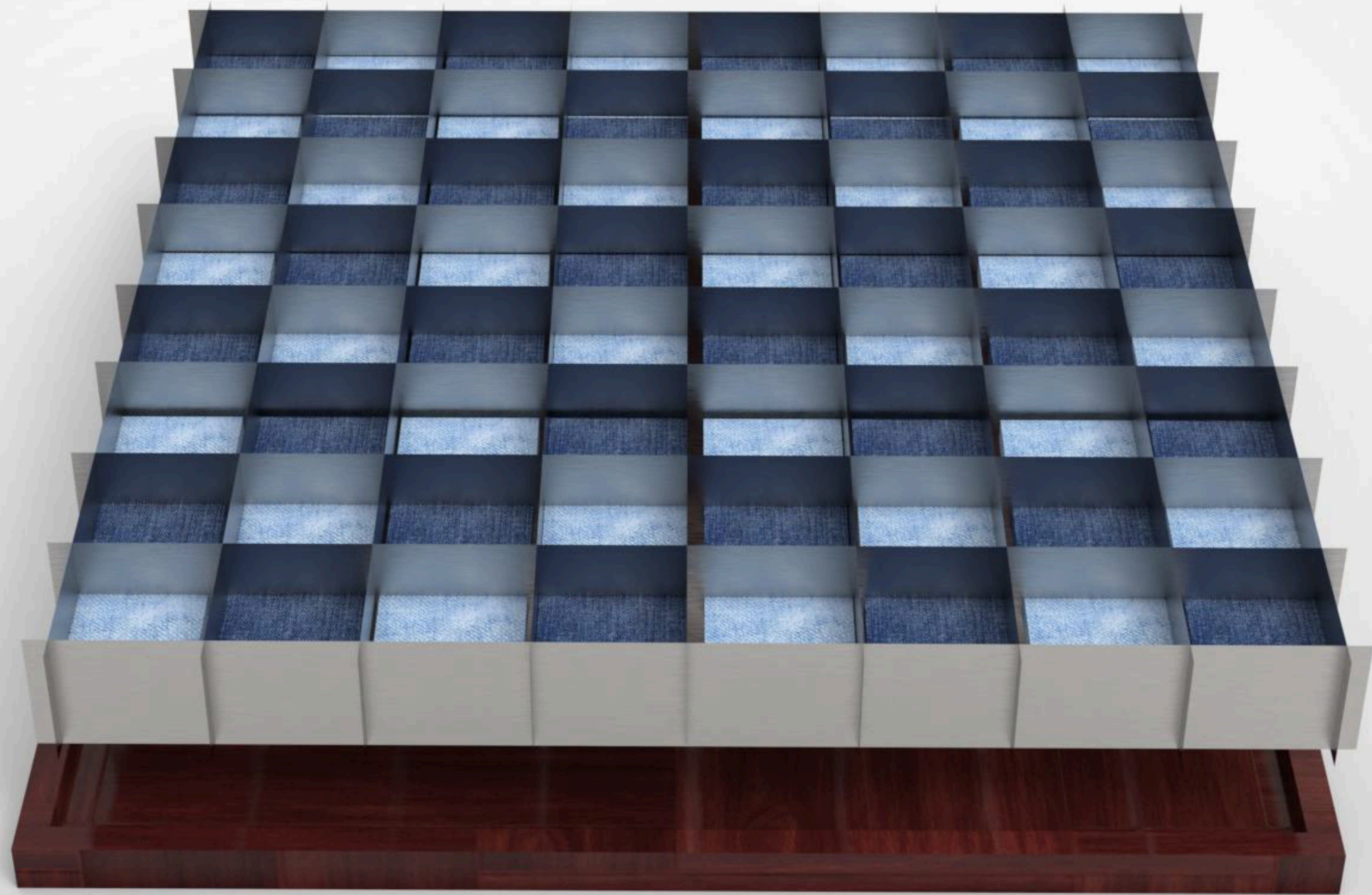






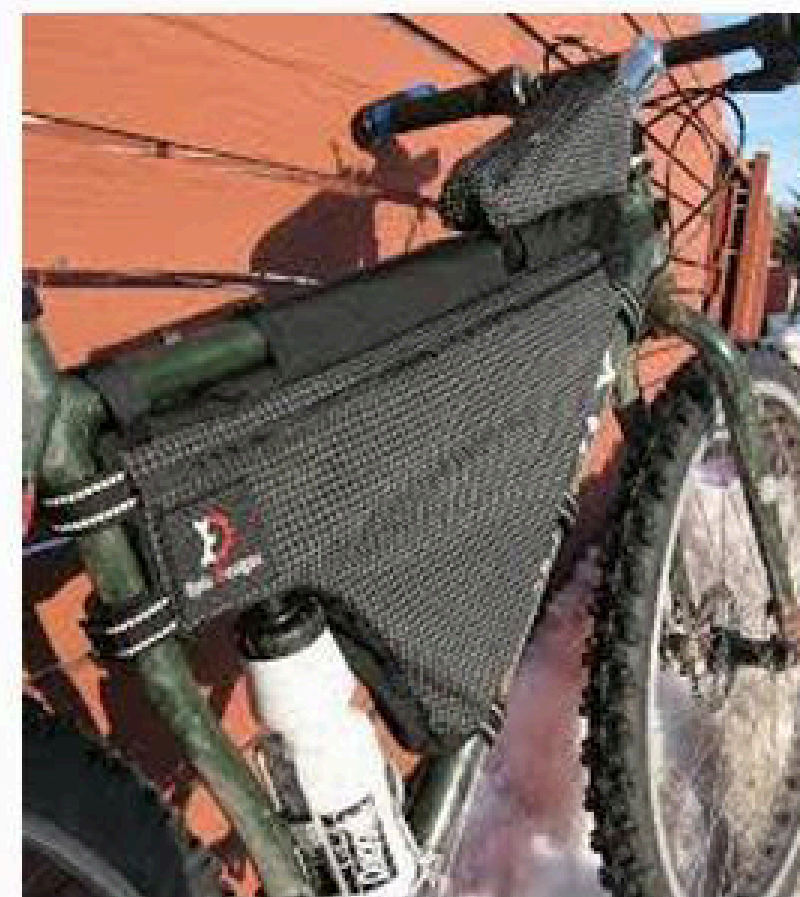






СУМКА ВЕЛОСИПЕДНАЯ

АНАЛОГИ



ТЕХНИЧЕСКОЕ ЗАДАНИЕ

1. Назначение и сценарий использования

Сумка для размещения в треугольнике рамы велосипеда хардтейл/гравий/шоссе.

Использование: город, велотуризм, лёгкий офф-роуд, всесезонно.

2. Конструкция и организация

Отделения:

Основное (на всю длину) под одежду, инструменты и еду.

Открытие:

Основная молния с одной стороны, доступ на велосипеде одной рукой.

3. Крепление к раме

Магнитное крепление

Возможность подгонки под разную толщину труб.

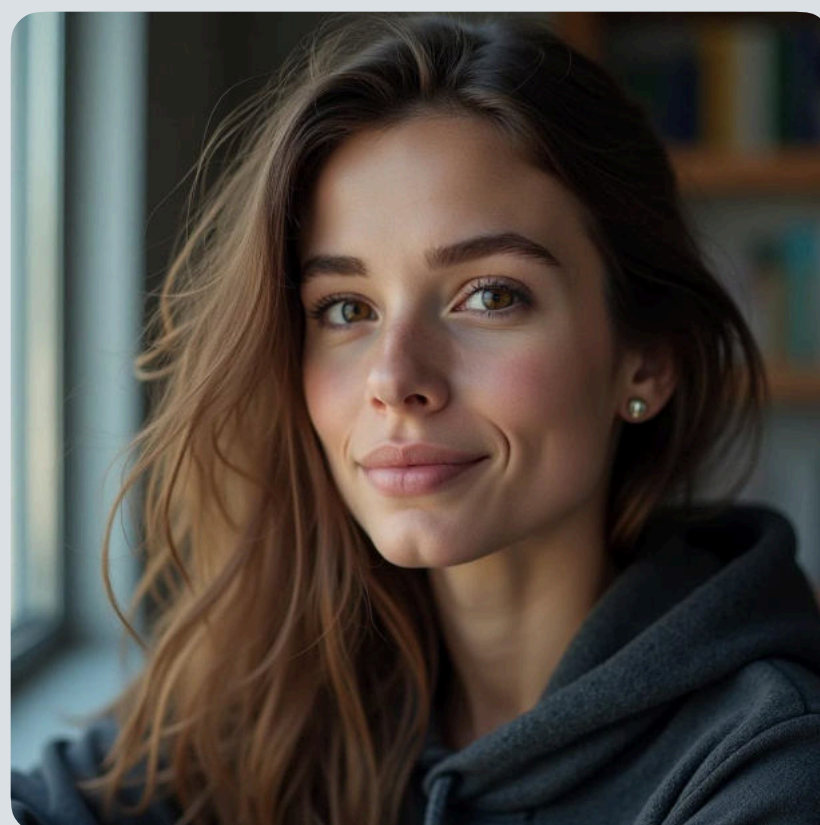
Минимум люфтов и отсутствие контакта с шатунами и коленями.

ЦЕЛЕВАЯ АУДИТОРИЯ

Андрей, 40 лет,
Эксплуатирует велосипед
в городской среде, часто
катается в компании
друзей



Мария, 25 лет, активно
занимается велоспортом,
участвует в
любительских
веломарафонах



Сергей, 40 лет,
многодневные походы,
карты/навигация,
фотосъёмка природы,
самостоятельное
планирование маршрутов.



ТЕХНОЛОГИЯ

Технология магнитных застёжек в велосумках на раму

Основана на использовании мощных магнитов для быстрого и удобного крепления к металлической части рамы или специальной базе-адаптеру (часто из Нуралон), обеспечивая легкое снятие и фиксацию, как в системах FIDLOCK, где магнитный механизм позволяет быстро отсоединить сумку движением "вбок" или "вверх".













ТЕРМОС

