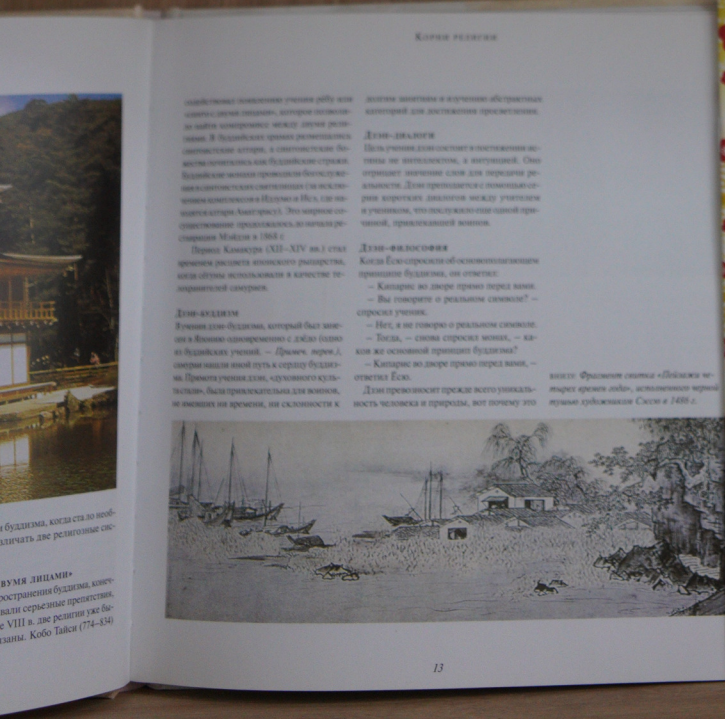




Б.729658 Японские боты и шифры. - М., 2003. - 64 с.

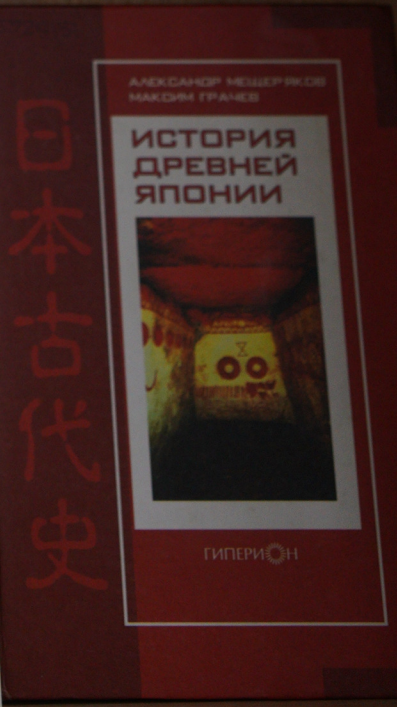


Корни религии

...создавались сложными ступенями рифы или скалы с древних времен, которые постепенно начали опосредованно между двумя религиями. В буддизме форма речевых слов...
Дзен-буддизм
 Буддизм дзен-буддизма, который был известен в Японии одновременно с дзэн (также и буддизмом учения). — Дзен — путь, который выводит людей к сердцу буддизма. Прямой учения дзен, духовного культивации. Была привлекательна для воинов, но в конечном итоге, на склонности к...

...дальше знания и в конечном абстрактном, который для достижения просветления.
Дзен-диалог
 Путь учения дзен состоит в сочетании истины не интеллектом, а интуицией. Оно приводит к новому слою для переосмысления реальности. Дзен представляет с моментами серии коротких диалогов между учителями и учениками, что послужило основой для практики, привлекательной воинов.
Дзен-философия
 Когда Есо спросили об основополагающих принципах буддизма, он ответил:
 — Какими же дзэн пройти через жизнь?
 — Вы говорите о реальном смысле? — спросил ученик.
 — Нет, я не говорю о реальном смысле.
 — Тогда, — снова спросил монах, — какой же основной принцип буддизма?
 — Какими же дзэн пройти через жизнь, — ответил Есо.
 Дзен превосходит прежде всего уникальность человека и природы, вот почему это...

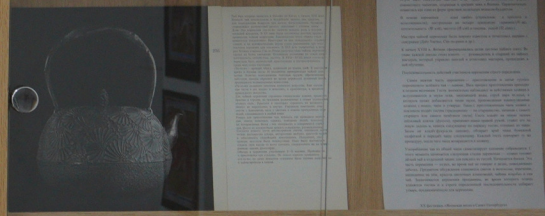
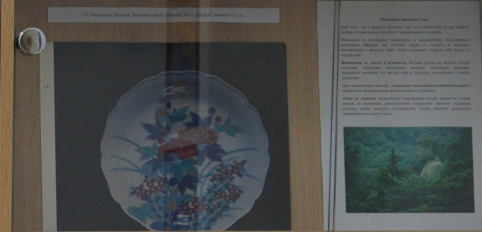
...миски. Фрагменты святого «Полынь» в...
 ...творит время людей, истинного времени...
 ...первый художник Сисси в 1480 г.



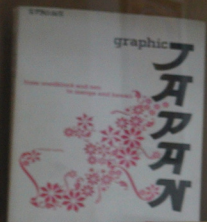
Б.729658 Японские боты и шифры. - М., 2005. - 207 с.

Монета из агара (губерж. X-XII век) означает...

XX фестиваль в Санкт-Петербурге ● «ЯПОНСКАЯ ВЕСНА» ●



Японские научные издания из фондов нашей библиотеки



Синдзи-кири
Синдзи-кири (япон. 神子切) — это особый вид искусства, который возник в Японии в XVII веке. Он представляет собой вырезание фигурок из бумаги или дерева, которые затем используются для украшения интерьеров или как подарки. Этот вид искусства имеет долгую историю и считается одним из самых красивых и сложных видов искусства в Японии.



Модернизм в Японии
Модернизм в Японии — это направление в искусстве, которое возникло в начале XX века. Оно характеризуется использованием новых материалов, форм и техник. Японские модернисты стремились соединить традиционные японские мотивы с западными стилями. Это привело к созданию уникального японского модернизма, который оказал большое влияние на мировое искусство.

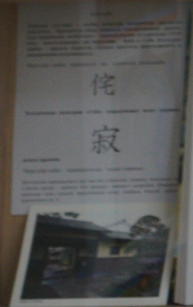
© Митико Кобаяши, Т. С. Восточное искусство. М.: АСТ, 2008. С. 102. Фото: Митико Кобаяши



© Митико Кобаяши, Т. С. Восточное искусство. М.: АСТ, 2008. С. 102. Фото: Митико Кобаяши



© Митико Кобаяши, Т. С. Восточное искусство. М.: АСТ, 2008. С. 102. Фото: Митико Кобаяши



Многие люди считают, что искусство — это нечто, что создается искусственно. Однако искусство — это нечто, что создается естественным образом. Оно является частью нашей жизни и культуры. Искусство — это способ выразить свои мысли и чувства. Оно помогает нам лучше понять себя и мир вокруг нас. Искусство — это то, что делает нашу жизнь более интересной и красивой.



© Митико Кобаяши, Т. С. Восточное искусство. М.: АСТ, 2008. С. 102. Фото: Митико Кобаяши



© Митико Кобаяши, Т. С. Восточное искусство. М.: АСТ, 2008. С. 102. Фото: Митико Кобаяши

Корни религии

...действовал поведению учения ребу или ...

...долгим злостным и изучению абстрактных ...

Дзен-диалог

Цель учения дзен состоит в постижении истины не интеллектом, а интуицией. Оно отрицает значение слов для передачи реальности. Дзен преподается с помощью серии коротких диалогов между учителем и учеником, что послужило еще одной причиной, привлекавшей воинов.

Дзен-философия

Когда Есю спросили об основополагающем принципе буддизма, он ответил:

– Кипарис во дворе прямо перед вами.

– Вы говорите о реальном символе? – спросил ученик.

– Нет, я не говорю о реальном символе.

– Тогда, – снова спросил монах, – какой же основной принцип буддизма?

– Кипарис во дворе прямо перед вами, – ответил Есю.

Дзен превозносит прежде всего уникальность человека и природы, вот почему это

внизу: Фрагмент свитка «Пейзажи четырех времен года», исполненного черной тушью художником Сэсю в 1486 г.



ЯПОНСКАЯ
ВЕСНА
в Санкт-Петербурге
XX
ФЕСТИВАЛЬ
МАРТ-МАЙ
2020

Генеральное консульство Японии в Санкт-Петербурге

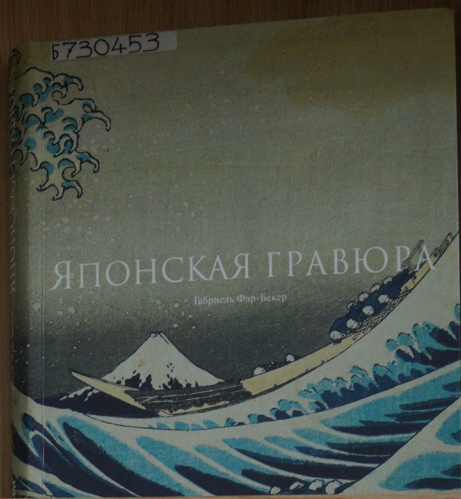
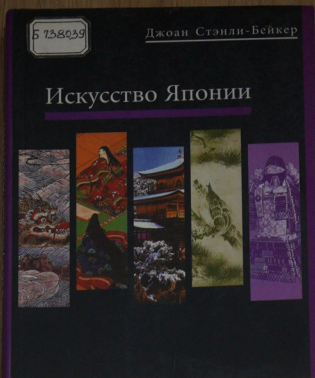
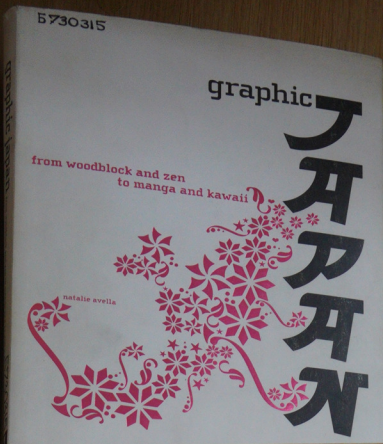
日本文化交差点 2020-2021
год японо-российской
межкультурной и
интеркультурной связи 2020-2021

JAPAN FOUNDATION

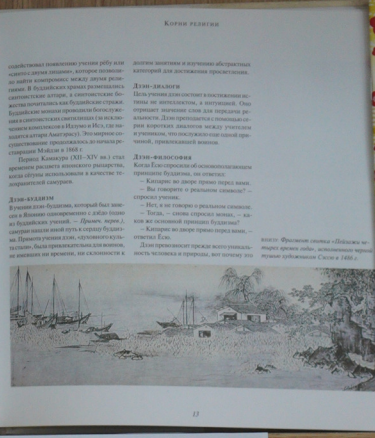
АЛЕКСАНДР МЕЩЕРЯКОВ
МАКСИМ ГРАЧЕВ

ИСТОРИЯ
ДРЕВНЕЙ
ЯПОНИИ

ГИПЕРИОН



Б729658 Японские боги и мифы. — М., 2003. — 64 с.



Б730440 Николаева, Н. С. Японские сады. — М., 2005. — 207 с.





Чай как искусство пришел в Японию из Китая в начале VIII века. Вплоть до девятнадцатого столетия чайные церемонии для императоров проводили три династии: Минь, Сунь и Мэн. Чайные церемонии проводились в уединенных чайных домах. Дэн. Это церемония чайного ритуала, в которой принимают участие несколько человек. Занятия чайной церемонией относятся к искусству. Вплоть до XIX века чайные церемонии проводились в чайных домах, а не в чайных церемониях. В XIX веке чайные церемонии проводились в чайных домах, а не в чайных церемониях. В XIX веке чайные церемонии проводились в чайных домах, а не в чайных церемониях.

Чайная церемония
«Пусть чай, искусство чая (茶) (茶道) — ритуализованная форма единственного чаепития, сложившаяся в средние века в Японии. Первоначально появлялся как один из форм привнесения мифологии буддизма. В основе церемонии — чай «чабу» (строганили в простом и аскетичности), построенная на четкой привнесении гармонии (Ва), почитательности (Сэй кэй), чистота (Дзэн) и уважения (Дзэн дзю). Мастер чайной церемонии был широко известен и почитался парнем с самураями (Дэн Такео, Сэн-но-рико и др.). К началу XVIII в. Япония сформировала целую систему чайных школ. Во главе каждой школы стоял человек — руководитель и старший из чайных мастеров, который управлял школой и приглашал мастеров, проводивших в ней обучение. Последовательность действий участников церемонии строго определена. Самая важная часть церемонии — приготовление и питьё густого ритуализованного чайного чая — «чабу». Весь процесс приготовления происходит в полном молчании. Гости внимательно наблюдают за действиями хозяина и вслушиваются в звуки огня, закипающей воды, струй пара из котла, в котором позже добавляются тисы, пропитанные манушюками хозяина с тисом, чаем и угураро. Тисы с ритуализованным чаем хозяин с последним почетом гостям (традиционно — по старшинству, начиная с самого старшего или своего почитаемого гостя). Гость кладёт на левую ладонь шелковый платок (фусуми), принимает тисы правой рукой, ставит его на левую ладонь и, кому-то сослужившему по поводу гостя, отпивает из тиса. Затем он кладёт фусуми на циновку, обмывает край чаши (омоки) салфеткой и передает чашу следующему. Каждый гость повторяет ту же процедуру, после чего чаша возвращается к хозяину. Употребление чая из общей чаши символизирует единение собравшихся. С этого момента начинается складывание стали церемонии — хозяин готовит второй чай в отдельной чашке для каждого из гостей. Называется бочиа. Эта часть церемонии — огадэ, во время неё не говорят о делах, посевных работах. Предметом обсуждения становится сюжет в японском, ирландском, японском на нем, прозе, стихотворениях, чайные итабана и сам чай. Заключается церемония проливом, во время которого хозяин кланяется гостям и в строго определенной последовательности собирает уварь, предназначенную для церемонии.

XX фестиваль «Японская весна в Санкт-Петербурге»

Дзо и Уба - относятся к синтоисткой мифологии. У стариков простые лица с доброй улыбкой. Они труженики, прожившие вместе неслетую жизнь. Душевная близость, взаимная доброта, черепашка - извечный символ долгой жизни.

Мальчик, XVIII в.; дерево, лак; высота: 5,2 см. Кистями с обеих сторон (в на рукава) украшен изображением омонием (гербов).
В данном случае — это катанэ-мон. Катанэ-мон (яп. 片雲記) — кистями, лесной пещеры — символ чистоты и правды. Японские гербы были широко распространены в средневековой Японии. Появляются в эпоху Хэйан (XII в.), а с эпохи Муромати (XV в.) становятся широко используемыми. А огадэ — это гербы, которые использовались около 240 видов гербов в более чем 5000 вариантов. Словом «огадэ» полагали новые клонирование. Размеры диаметры от 2 до 4 см вырезаются на груди с 2-х сторон, на спине и на каждой руке, и могут выступать, а как сложные узоры на кимоно, это называется мундзю (яп. 紋付).

Слева от вида Фантасмический гербов японских клонирование:

«Катанэ-мон (яп. 片雲記) или катанэ-мон (яп. 亀甲記) — черепашка и узоры панциря черепахи — символ мудрости и долголетия, а также «взбирание путь Дэн»»
 *Изображение из Азбуки. В. Канова — авторский герб. - 1981. <http://www.azbuky.com>



Японские научные издания из фондов нашей библиотеки



Япония -
известная и
неизвестная:

традиции, символы,
культурные коды

День в культуре Японии

«Шан-ин, японский учитель. День, посвященный ему Майкан (1868-1912) 19.3, проходил у себя университетского профессора, преподающего уиньчэ, что такое День Шан-иня прислался это к чаю. Он начал гостю чаюю доверку и прождала пять далеко. Профессор сказал за тем, как переживается чаюка, и, наконец, не выдержал: «Уинь ин переживался. Больше уже не войдет!» Так же, как эта чаюка, сказал Нанань. Вы полны Ваших собственных знаний и размышлений. Как же в силу показать Вам День, если Вы сначала не опустошите Вашу чаю?»

禪

Цит. по книге: Сто одна история дзен: сборник. - М., 2006.

Центральной суткой учителя Дзен является достижение «цзян» - состояния просветленности. В дзенских монастырях, основанных в 13 веке царем строгая дисциплина, (зени в целом, одно из самых строгих направлений в буддизме). Эта суровость, необычайная персональность передавали в монахи способность видеть красоту в самых обычных вещах. Символизировали достигшие гармонии и удивительно красивой природы. Монастыри возводились на живописных горных склонах, покрытых кедром, кипарисом, дзюльва (род семейства вьюнковых), магнолией и зарослями бамбука. Первый дзенский монастырь - Динфуцзюли - был основан в 1200 году на горе Чернойловой долины в Кванчуре. А первый и главный преподавателем школы дзен - монах «Яшэй» привнес с собой из Китая и общай пять зеленых чай. (Широко известное это «Яшэйское» или чай в сочетании живыми.) Также он является автором трактата «О распространении дзен для защиты



Что такое «сакэми»?

Как много всего
Она мне успела
запомнить -
Цветущая вишня!..
Байд (1844-1894)

Японцы любят говорить: «Вчерашний день каюда в лето, а завтрашний может не наступить, поэтому надо ловить настоящий момент». А как считаете Вы? Если Вы согласны с этим утверждением, то «летняя» праздника Ханамэ близка Вам как никому другому - ведь ЦВЕТЕНИЕ САКУРЫ - ил. はなみ дается порой несколько дней, а то и несколько часов. Достаточно нескольких порывов ветра и пыльное облако лепестков опускается на землю. Именно поэтому быстро цветущая сакура - не только официальный праздник в Японии. Это символ бренности бытия. А еще - это быстро летящая колыбель и ушедшая первая любовь.

«Места в парках для любования цветущей вишней занимают целыми офисами. Обычно для этой цели посылается самый молодой сотрудник компании, который «бронировать» места для остальных.

Традиция насчитывает много веков и зародилась в эпоху Эдо. Это или время правления князя Токугава - один из интереснейших периодов в истории Японии. (Страна окутана находилась в замке Эдо). Именно Токугава дал распоряжение сажать вишневые деревья по всей стране[1].

Подробнее см. статью: Монгуш М. В. Индийские молитвы и японское хамаи: (несколько фактов из пологого дневника) // Современные проблемы сервиса и туризма. - 2012. - № 2. - URL: <https://cyberleninka.ru/article/n/indijskoe-molitvo-uz-dronokoe-hamaiti-neskolko-faktov-iz-polyogogo-dnevnika> (дата обращения: 21.02.2020).

Платок фурушки - японское оригами из ткани

Эта техника зародилась в Японии в 710-794 гг.

В последнее время фуруски переживают новую волну популярности.

Во-первых, различные способы складывания, ранее известные только в Японии сами по себе вызывают интерес.

Во-вторых, многообразие, простота и доступность делают их привлекательным дополнением к повседневной одежде.

В-третьих, фуруски, как инструмент для переноски вещей является альтернативой пластиковым пакетам и вкладом в сохранение экологии.

Известны сотни способов складывания (или завязывания) платков «фуруски».

Вяж пример с японцев, можно сложить себе неповторимую оригинальную сумку или даже рюкзак. Конечно, это потребует определенной доли мастерства.



FUROSHIKI



Книга на фото слева: Ямада Э. Фуруски: 32 способа складывания сумки. - Токио, 2007.



Несколько примеров фурушки в развернутом виде

В эпоху Эдо (1603-1867 гг.) на таких платках как правило изображался фамильный герб - мон. Это нужно было, чтобы в случае надобности определить владельца. Сегодня фурушки делают с любым узором. Для изготовления используют хлопок, шелк и смешанные ткани. Страна платка - 80 см.



Автор: Хотими Оши
Сайт: rec.recnet.co.jp

Фурушки в развернутом виде



Автор: Такафуми Курихика
Сайт: rec.recnet.co.jp



Автор: Манэру Суйхика
Сайт: rec.recnet.co.jp